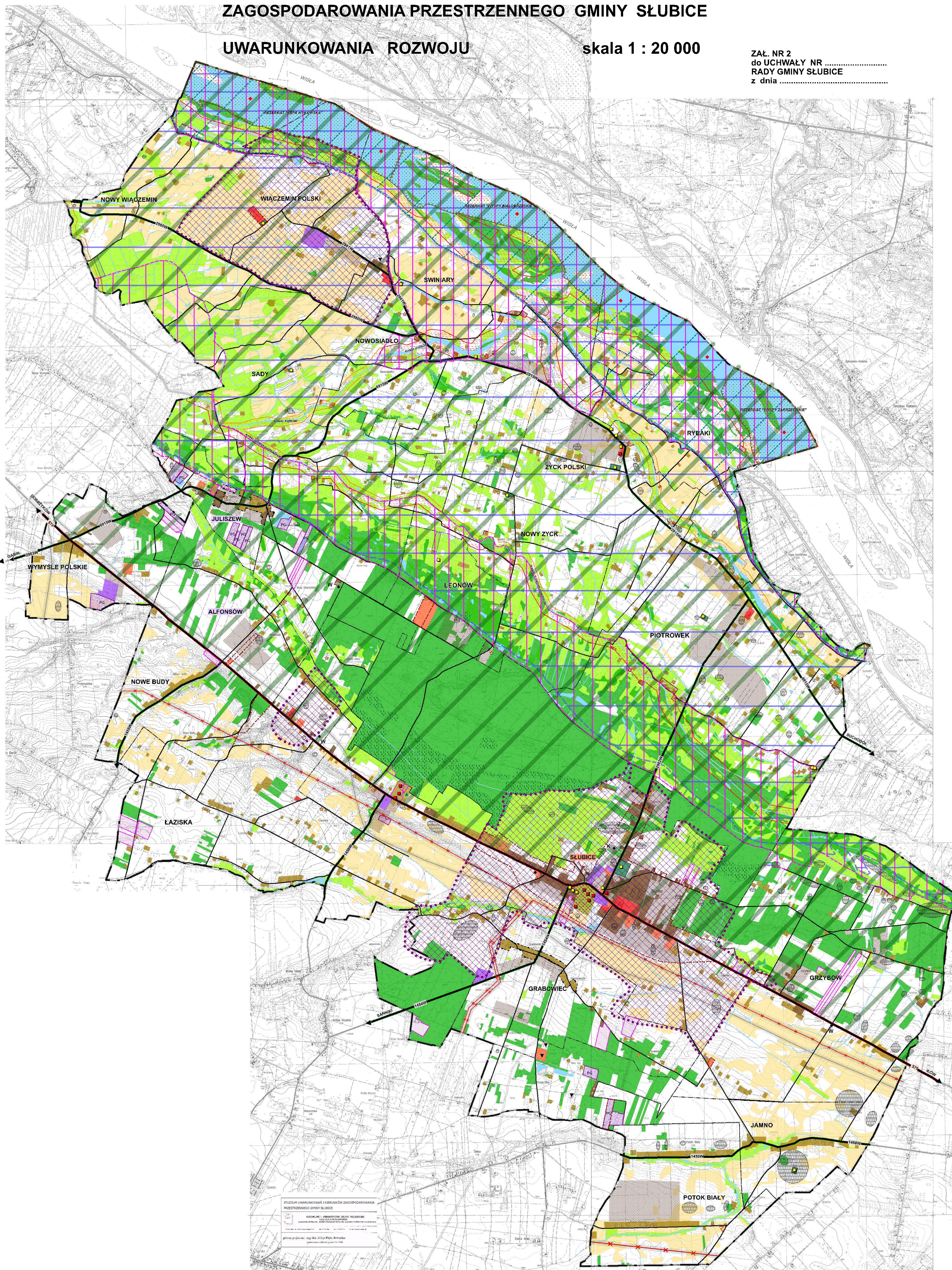


STUDIUM UWARUNKOWAN I KIERUNKÓW ZAGOSPODAROWANIA PRZESTRZENNEGO GMINY SŁUBICE

UWARUNKOWANIA ROZWOJU

skala 1 : 20 000

ZAŁ. NR 2
do UCHWAŁY NR
RADY GMINY SŁUBICE
z dnia



- LEGENDA**
- TERENY ISTNIEJĄCYCH UKŁADÓW OSADNICZYCH WEDŁUG DOMINUJĄCEJ FUNKCJI**
- ROLNICZEJ
 - MIESZKANOWEJ
 - USŁUGOWEJ
 - PRODUKCYJNEJ
 - USŁUG PUBLICZNYCH
- OBIEKTY I URZĄDZENIA INFRASTRUKTURY TECHNICZNEJ**
- W STACJE WODOCIĄGOWE
 - K OCZYSZCZALNA ŚCIEKÓW
- STAN LADU PRZESTRZENNEGO**
- TERENY WYMAGAJĄCE REHABILITACJI
 - TERENY WYMAGAJĄCE REKULTYWACJI
 - MIEJSCOWOŚCI PODLEGAJĄCE PRZEKSZTAŁCENIOM FUNKCYJNALNYM
 - OBSZARY ZDEGRADOWANE
 - OBSZARY REWITALIZACJI
- STAN ŚRODOWISKA, ROLNICTWA I LEŚNA PRZESTRZEN PRODUKCYJNA**
- GRUNTY ORNE - KLAS BONITACYJNYCH II i III PODLEGAJĄCE OCHRONIE PRZED ZMIANĄ PRZEZNACZENIA NA CELE NIEROLNICZE
 - POZOSTAŁE GRUNTY ROLNE
 - LASY I TERENY ZADRZEWIONE, ZAKRZEWIONE
 - LASY OCHRONNE
 - UŻYTKI ZIELONE
 - WODY POWIERZCHNIOWE / ZANIECZYSZCZONE
 - REZERWATY PRZYRODY
 - SPECJALNY OBSZAR OCHRONY SIEDLISK "KAMPINOSKA DOLINA WISŁY"
 - OBSZAR SPECJALNEJ OCHRONY PTAKÓW "DOLINA ŚRODKOWEJ WISŁY"
 - NADWISŁAŃSKI OBSZAR CHRONIONEGO KRAJOBRAZU
 - POMNIKI PRZYRODY
 - UDOKUMENTOWANE ŻŁOŻA KOPALIN I TERENY GÓRNICZE
 - TERENY CMENTARZY
 - OBSZAR SZCZEGÓLNEGO ZAGROŻENIA POWODNIOWEGO O PRAWDOPODOBIEŃSTWIE 0,2%
 - OBSZAR NADAJĄCY NA NIEBEZPIECZESTWO POWODZI NA SKUTEK USZKODZENIA LUB ZNISZCZENIA WAŁU PRZECIWPÓWODNIOWEGO O PRAWDOPODOBIEŃSTWIE 1%
 - STREFA ZAKAZU ZABUDOWY OD CIEKÓW WODNYCH OBJĘTYCH OCHRONĄ 100 M / 50 M, wg procedury legislacyjnej dotyczącej zmiany rozporządzenia Wojewody Mazowieckiego w sprawie Nadwielikiego Obszaru Chronionego Krajobrazu
 - DOPUSZCZONY TEREN ZABUDOWY PRZY CIEKACH WODNYCH OBJĘTYCH OCHRONĄ, wg procedury legislacyjnej dotyczącej zmiany rozporządzenia Wojewody Mazowieckiego w sprawie Nadwielikiego Obszaru Chronionego Krajobrazu
 - PRZEDSIĘWZIĘCIA MOGĄCE ZNACZĄCO ODDZIAŁYWAĆ NA ŚRODOWISKO
- STAN DZIEDZICTWA KULTUROWEGO I ZABYTKÓW**
- ZESPOŁY OBIEKTÓW O WALORACH KULTUROWYCH (zespoly pałacowe, park dworski)
 - OBIEKTY I ZESPOŁY ZABYTKOWE WPISANE DO REJESTRU
 - OBIEKTY O WALORACH KULTUROWYCH W EVIDENCJI GMINNEJ
 - STANOWISKA I STREFY OCHRONY ARCHEOLOGICZNEJ
- POTRZEBY I MOŻLIWOŚCI ROZWOJU GMINY**
- WNIOSKI ZŁOŻONE DO STUDIUM
 - MIEJSCOWOŚCI O DUŻYM RUCHU INWESTYCYJNYM
 - TERENY OBJĘTE MIEJSCOWYM PLANEM ZAGOSPODAROWANIA PRZESTRZENNEGO
 - GRUNTY KOMUNALNE
 - TERENY PRZEZNACZONE DO URBANIZACJI W OBOWIĄZUJĄCYM STUDIUM
 - DECEZJE ADMINISTRACYJNE PRZEZNACZAJĄCE TERENY DO URBANIZACJI
- SYSTEMY KOMUNIKACJI I INFRASTRUKTURY TECHNICZNEJ**
- DROGA WOJEWÓDZKA
 - DROGI POWIATOWE
 - DROGI GMINNE
 - LINIE ELEKTROENERGETYCZNE WYSOKIEJ NAPIĘCIA ZE STREFAMI OCHRONNYMI
 - RURACIĄGI PRODUKTÓW NAFTOWYCH ZE STREFY BEZPIECZEŃSTWA
 - TERENY O NIUPORZĄDKOWANEJ GOSPODARCE ŚCIEKOWEJ
- ZADANIA BŁĄDĄCE REALIZACJI PONADLOKALNYCH CELÓW PUBLICZNYCH**
- DROGA WOJEWÓDZKA
- POZOSTAŁE OZNACZENIA**
- GRANICA GMINY
 - GRANICE ODRĘBÓW
 - LAZISKA

STUDIUM UWARUNKOWAN I KIERUNKÓW ZAGOSPODAROWANIA PRZESTRZENNEGO GMINY SŁUBICE

RAJONOWE I PLANISTYCZNE BIURO PROJEKTOWE

ul. Piłsudskiego 10, 25-100 Słubice

Wzrost projektu: 100, 120, 140, 160, 180, 200, 220, 240, 260, 280, 300, 320, 340, 360, 380, 400, 420, 440, 460, 480, 500, 520, 540, 560, 580, 600, 620, 640, 660, 680, 700, 720, 740, 760, 780, 800, 820, 840, 860, 880, 900, 920, 940, 960, 980, 1000