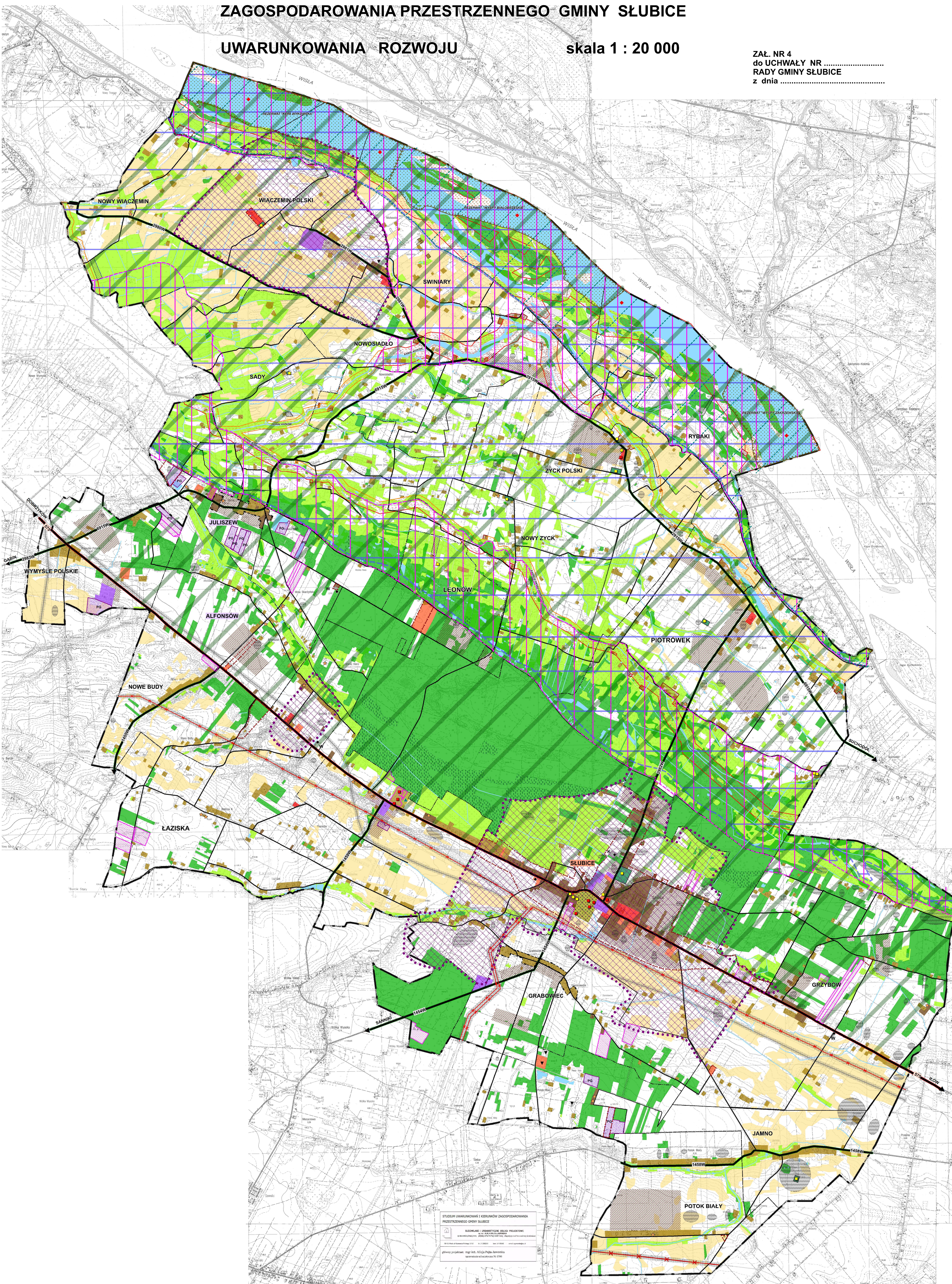


STUDIUM UWARUNKOWAN I KIERUNKÓW ZAGOSPODAROWANIA PRZESTRZENNEGO GMINY SŁUBICE

UWARUNKOWANIA ROZWOJU

skala 1 : 20 000

ZAŁ. NR 4
do UCHWAŁY NR
RADY GMINY SŁUBICE
z dnia



LEGENDA

TERENY ISTNIEJĄCYCH UKŁADÓW OSADNICZYCH WEDŁUG DOMINUJĄCEJ FUNKCJI

- ROLNICZEJ
- MIESZKANOWEJ
- USŁUGOWEJ
- PRODUKCYJNEJ
- USŁUG PUBLICZNYCH

OBIEKTY I URZĄDZENIA INFRASTRUKTURY TECHNICZNEJ

- W STACJE WODOCIĄGOWE
- K OCZYSZCZALNIA ŚCIEKÓW

STAN ŁADU PRZESTRZENNEGO

- TERENY WYMAGAJĄCE REHABILITACJI
- TERENY WYMAGAJĄCE REKULTYWACJI
- MIEJSCOWOŚCI PODLEGAJĄCE PRZEKSZTAŁCENIOM FUNKCYONALNYM
- OBSZARY ZDEGRADOWANE
- OBSZARY REWITALIZACJI

STAN ŚRODOWISKA, ROLNICZA I LEŚNA PRZESTRZEN PRODUKCYJNA

- GRUNTY ORNE KLAS BOMIOTACYJNYCH II I III PODLEGAJĄCE OCHRONIE PRZED ZMIANĄ PRZEZNACZENIA NA CELE NIEROLNICZE
- POZOSTAŁE GRUNTY ROLNE
- LASY I TERENY ZADRZEWIŃ, ZAKRZEWIŃ
- LASY OCHRONNE
- UŻYTKI ZIEŁONE
- WODY POWIERZCHNIOWE I ZANIECZYSZCZONE
- REZERWATY PRZYRODY
- SPECJALNY OBSZAR OCHRONY SIEDŁISK "KAMPINOSKA DOLNA WISŁY"
- OBSZAR SPECJALNEJ OCHRONY PTAKÓW "DOLNA ŚRODKOWEJ WISŁY"
- NADWISŁAŃSKI OBSZAR CHRONIONEGO KRAJOWIDZU
- POMNIKI PRZYRODY
- PG UDOKUMENTOWANE ZŁOŻA KOPALNY / TERENY GÓRNICZE
- TERENY CMENTARZY
- OBSZAR SZCZEGÓLNEGO ZAGROŻENIA POWODOWEGO O PRAWDOPODOBIEŃSTWIE 0,2%
- OBSZAR NARAŻONY NA NIEBEZPIECZYSTWO POWODZI NA SKUTEK USZKODZENIA LUB ZNISZCZENIA WAŁU PRZECIWPOWODOWEGO O PRAWDOPODOBIEŃSTWIE 1%
- STREFA ZAKAZU ZABUDOWY OD CIEKÓW WODNYCH OBJEKTÓW OCHRONA 100 M / 50 M - wg procedury legislacyjnej dotyczącej zmiany rozporządzenia Rady Ministrów w sprawie Nadwiślańskiego Obszaru Chronionego Krajobrazu
- DOPUSZCZONY TEREN ZABUDOWY PRZY CIEKACH WODNYCH OBJEKTÓW OCHRONA - wg procedury legislacyjnej dotyczącej zmiany rozporządzenia Rady Ministrów w sprawie Nadwiślańskiego Obszaru Chronionego Krajobrazu
- PRZEDSIĘWZIĘCIA MOGĄCO ZNACZĄCO ODDZIAŁYWAĆ NA ŚRODOWISKO

STAN DZIEDZICTWA KULTUROWEGO I ZABYTKÓW

- ZESPÓŁY OBIEKTÓW O WALORACH KULTUROWYCH (zespóły pałacowe, parki dworskie)
- OBIEKTY I ZESPÓŁY ZABYTKOWE WPISANE DO REJESTRU
- OBIEKTY O WALORACH KULTUROWYCH W EVIDENCJI GMINNEJ
- STANOWISKA I STREFY OCHRONY ARCHEOLOGICZNEJ

POTRZEBY I MOŻLIWOŚCI ROZWOJU GMINY

- WNIOSKI ZŁOŻONE DO STUDIUM
- MIEJSCOWOŚCI O DUŻYM RUCHU INWESTYCYJNYM
- TERENY OBJĘTE MIEJSCOWYM PLANEM ZAGOSPODAROWANIA PRZESTRZENNEGO
- GRUNTY KOMUNALNE
- TERENY PRZEZNACZONE DO URBANIZACJI W OBLIWIUJĄCYM STUDIUM
- DECEZJE ADMINISTRACYJNE PRZEZNACZAJĄCE TERENY DO URBANIZACJI

SYSTEMY KOMUNIKACJI I INFRASTRUKTURY TECHNICZNEJ

- DROGA WOJEWÓDZKA
- DROGI POWIATOWE
- DROGI GMINNE
- LINIE ELEKTROENERGETYCZNE WYSOKIEJ NAPIĘCIA ZE STREFAMI OCHRONNYMI
- RURACIĄGI PRODUKTÓW NAFTOWYCH ZE STREFĄ BEZPIECZYSTWA
- TERENY O NIUPORZĄDKOWANEJ GOSPODARCE ŚCIEKOWEJ

ZADANIA SŁUŻĄCE REALIZACJI PONADLOKALNYCH CEŁÓW PUBLICZNYCH

- DROGA WOJEWÓDZKA

POZOSTAŁE OZNACZENIA

- GRANICA GMINY
- GRANICE OBRĘBÓW
- ŁĄZISKA
- NAZWY SOŁECTW

STUDIUM UWARUNKOWAN I KIERUNKÓW ZAGOSPODAROWANIA PRZESTRZENNEGO GMINY SŁUBICE

SKŁADANE I PRZESŁANE DO URZĘDU MIASTO SŁUBICE

WYKONANE PRZEZ: mgr inż. Alicja Pyta-Jarwicka

WYKONANE W: SŁUBICE

WYKONANE W: SŁUBICE

WYKONANE W: SŁUBICE