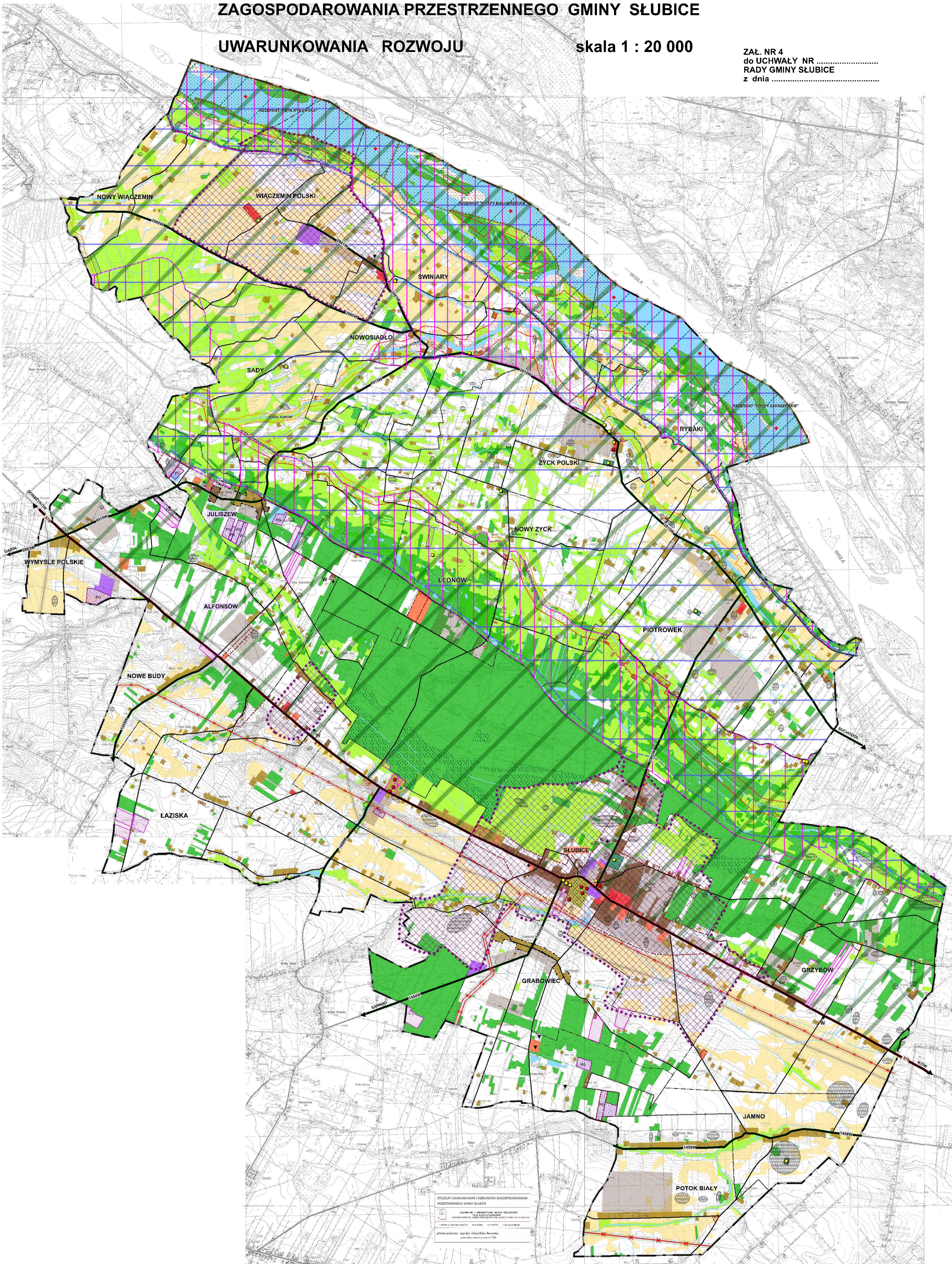


# STUDIUM UWARUNKOWAN I KIERUNKÓW ZAGOSPODAROWANIA PRZESTRZENNEGO GMINY SŁUBICE

## UWARUNKOWANIA ROZWOJU

skala 1 : 20 000

ZaŁ. NR 4  
do UCHWAŁY NR .....  
RADY GMINY SŁUBICE  
z dnia .....



- ### LEGENDA
- #### TERENY ISTNIEJĄCYCH UKŁADÓW OSADNICZYCH WEDŁUG DOMINUJĄCEJ FUNKCJI
- ROLNICZEJ
  - MIESZKANOWEJ
  - USŁUGOWEJ
  - PRODUKCYJNEJ
  - USŁUG PUBLICZNYCH
- #### OBIEKTY I URZĄDZENIA INFRASTRUKTURY TECHNICZNEJ
- W STACJE WODOCIĄGOWE
  - K OCZYSZCZALNA ŚCIEKÓW
- #### STAN ŁADU PRZESTRZENNEGO
- TERENY WYMAGAJĄCE REHABILITACJI
  - TERENY WYMAGAJĄCE REKULTYWACJI
  - MIEJSCOWOŚCI PODLEGAJĄCE PRZEKSZTAŁCENIOM FUNKCYJALNYM
  - OBZASY ZDEGRADOWANE
  - OBZASY REWITALIZACJI
- #### STAN ŚRODOWISKA, ROLNICTWA I LESNA PRZESTRZEN PRODUKCYJNA
- GRUNTY ORNE KLAS BONTACYJNYCH II I III PODLEGAJĄCE OCHRONIE PRZED ZMIANĄ PRZEZNACZENIA NA CELE NIEROLNICZE
  - POZOSTAŁE GRUNTY ROLNE
  - LASY I TERENY ZADRZEWIONE, ZAKRZEWIONE
  - LASY OCHRONNE
  - ŁYTKI ZIELONE
  - WODY POWIERZCHNIOWE I ZANIECZYSZCZONE
  - REZERWATY PRZYRODY
  - SPECJALNY OBSZAR OCHRONY SIEDLISK "KAMPINSKA DOLINA WISŁY"
  - OBZAR SPECJALNEJ OCHRONY PTAKÓW "DOLINA ŚRODKOWEJ WISŁY"
  - NADWISLANSKI OBSZAR CHRONIONEGO KRAJOBRAZU
  - POMNIKI PRZYRODY
  - UDOKUMENTOWANE ŻŁOŻA KOPALIN I TERENY GÓRNICZE
  - TERENY CMENTARZY
  - OBZAR SZCZEGÓLNEGO ZAGROŻENIA POWODZIOWEGO O PRAWOPODOBIEŃSTWIE 0,2%
  - OBZAR NARAŻONY NA NIEBEZPIECZESTWO POWODZI NA SKUTEK USZKODZENIA LUB ZNISZCZENIA WAŁU PRZECIWPOWODZIOWEGO O PRAWOPODOBIEŃSTWIE 1%
  - STREFA ZAKAZU ZABUDOWY OD CIEKÓW WODNYCH OBJĘTYCH OCHRONĄ 100 M ZŁĄCZĄCĄ PROCESY LEGISLACYJNEJ DOTYCZĄCEJ ZMIANY WYPOSAŻENIA WĘGOWY MAZOWIECKIEGO W NADWISLANSKI OBSZAR CHRONIONEGO KRAJOBRAZU
  - DOPUSZCZONY TEREN ZABUDOWY PRZY CIEKACH WODNYCH OBJĘTYCH OCHRONĄ - wg procedury legislacyjnej dotyczącej zmiany wyposażenia Węgowy Mazowieckiego w Nadwislanski Obszar Chronionego Krajobrazu
  - PRZEDSIĘWZIĘCIA MOGĄCO ZNAĆCĄC ODODALYWAĆ NA ŚRODOWISKO
- #### STAN DZIEDZICTWA KULTUROWEGO I ZABYTEKÓW
- ZE SPÓŁY OBIEKTÓW O WARTOŚCIACH KULTUROWYCH (zespóły pałacowe, parki dworskie)
  - OBIEKTY I ZE SPÓLY ZABYTEKOWE WPISANE DO REJESTRU
  - OBIEKTY O WARTOŚCIACH KULTUROWYCH W EWIDENCJI GMINNEJ
  - STANOWISKA I STREFY OCHRONY ARCHEOLOGICZNEJ
- #### POTRZEBY I MOŻLIWOŚCI ROZWOJU GMINY
- WNOSKI ZŁOŻONE DO STUDIUM
  - MIEJSCOWOŚCI O DUŻYM RUCHU INWESTYCYJNYM
  - TERENY OBJĘTE MIEJSCOWYM PLANIAMI ZAGOSPODAROWANIA PRZESTRZENNEGO
  - GRUNTY KOMUNALNE
  - TERENY PRZEZNACZONE DO URBANIZACJI W OBOWIĄZUJĄCYM STUDIUM
  - DECEZJE ADMINISTRACYJNE PRZEZNACZAJĄCE TERENY DO URBANIZACJI
- #### SYSTEMY KOMUNIKACJI I INFRASTRUKTURY TECHNICZNEJ
- DROGA WOJEWÓDZKA
  - DROGI POWATOWE
  - DROGI GMINNE
  - LINE ELEKTROENERGETYCZNE WYSOKIEJ NAPIĘCIA ZE STREFAMI OCHRONNYMI
  - RURACIĄGI PRODUKTÓW NAFTOWYCH ZE STREFĄ BEZPIECZEŃSTWA
  - TERENY O NEUPORZĄDKOWANEJ GOSPODARCE ŚCIEKOWEJ
- #### ZADANIA SŁUŻĄCE REALIZACJI PONAŁOKALNYCH CEŁÓW PUBLICZNYCH
- DROGA WOJEWÓDZKA
- #### POZOSTAŁE OZNACZENIA
- GRANICA GMINY
  - GRANICE OBRĘBÓW
  - ŁAZISKA
  - NAMZY SOŁECTW

STUDIUM UWARUNKOWAN I KIERUNKÓW ZAGOSPODAROWANIA PRZESTRZENNEGO GMINY SŁUBICE  
MIASTO I GMINA SŁUBICE  
ul. Wolności 10, 05-500 Słubice  
tel. 23 750 10 10, 23 750 10 11  
www.slubice.pl  
autorzy projektu: mgr inż. Andrzej Półka, Beata Węgrzyn  
data: 2023 r.