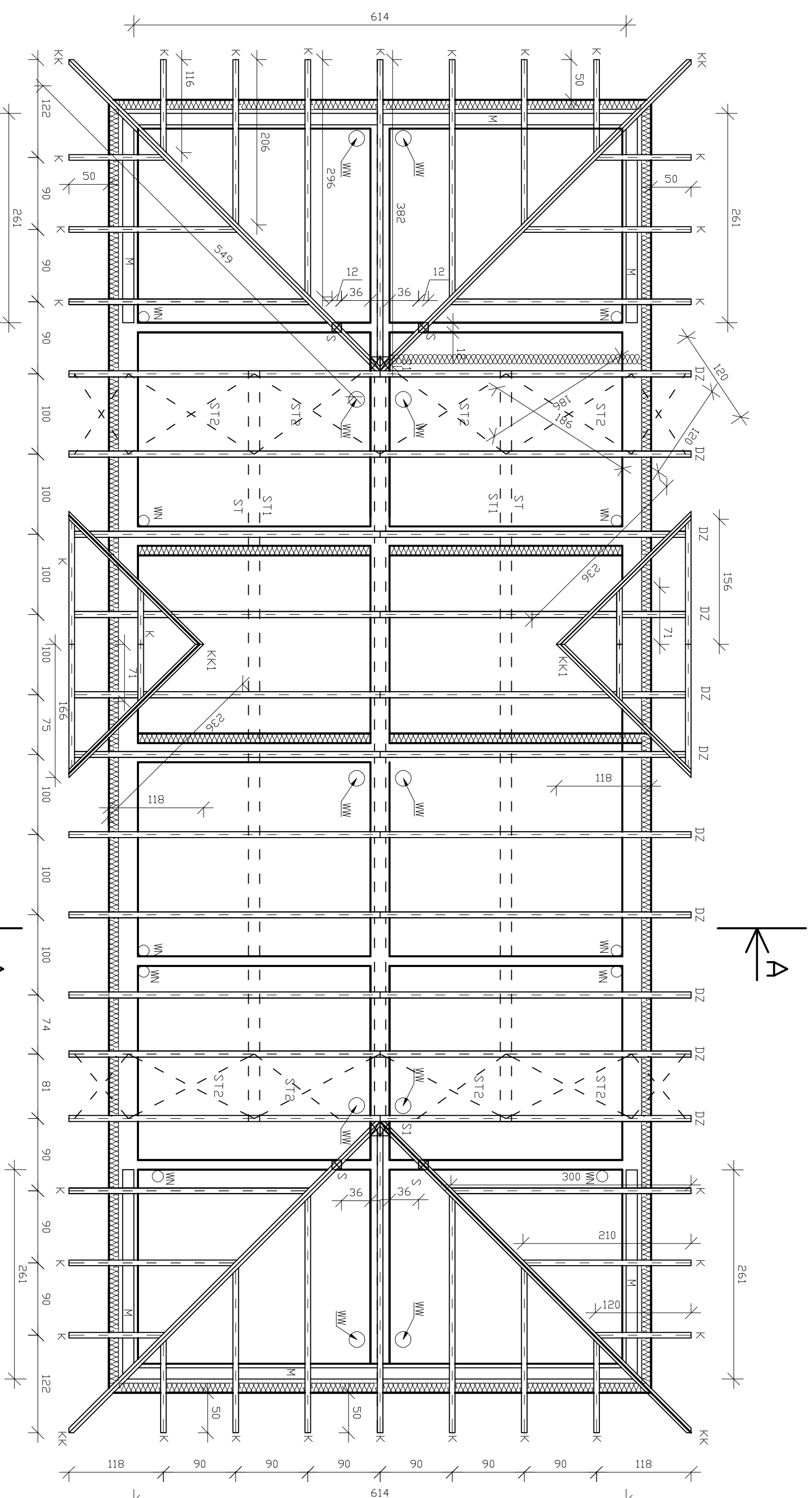


RZUT KONSTRUKCJI DACHU



NAZWA	WYMIAR cm
K KROKIEW	7x14
M MURLATA	14x14
S SŁUP	12x12
SI SŁUP	2x12x18
KK KROKIEW KOŁ.	8x16
ST STEŻENIA POZIOME	2,5x14
ST1 STEŻENIA PIONOWE	2,5x14
ST2 STEŻENIA PDLACIOWE	2,5x14
KK1 KROKIEW KOŁ.	7x14
DZ DŹWIGAR	

DREWNO 30 Rysunki należy rozpatrywać z rysunkami pozostałych branż.

Wszystkie niezgodności należy zgłaszać projektantom.
 Dane, specyfikacje, rysunki oraz inne informacje, są własnością firmy "HOL-BUD" sp. z o.o. i nie mogą być bez pisemnej zgody kopiowane, powielane oraz udostępniane stronie trzeciej do jakichkolwiek innych celów niż opisane w umowie.

BIB BIURO ROZWOJU I REALIZACJI PROJEKTÓW BUDOWLANYCH
 HOL-BUD sp. z o.o.
 Gostyń, ul. Pielce 44a, tel./fax. (24) 235 42 05

Nazwa obiektu
 BUDOWA ZESPÓLU BOSK WRAZ Z ZAPLECZEM I INSTALACJAMI W RAMACH PROGRAMU RZĄDOWEGO MOJE RÓSKO-ORLIK 2012 - I BUDOWA PRZECIĄŻA WODOCIAGOWEGO, KANAŁIZACJI SANITARNEJ, DESZCZOWEJ ORAZ MIEJSC POSTOJOWYCH, OSRODZKA I UMARŻEŃNA GRUNTU NA DZIAŁCE BUDOWLANY

Investor
 GMINA SŁUBICE, UL. PŁOCKA 32,
 09-533 SŁUBICE

Adres inwestycji
 SŁUBICE,
 DZIAŁKA NR EMD. 237/1, 237/2, 237/3, 236/4, 845/1

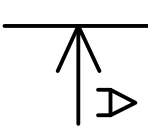
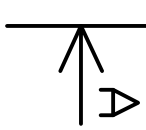
Projektant architektury
 inż. Henryk Czajkowski
 uprnr 16/78, 93/84

Sprawdzający architekturę
 mgr inż. Mirosław Gordecki - Szykiedans
 uprnr 62/88

Projektant konstrukcji
 mgr inż. Tomasz Reszkowski
 uprnr MAZ/0159/PWOK/03

Sprawdzający konstrukcję
 mgr inż. Paweł Kozmierski
 uprnr MAZ/0100/PWOK/08

NA WIENCU POD DŹWIGARY I MURLATE NALEŻY ZASTOSOWAĆ IZOLACJĘ POZIOMĄ Z PĄPY



Skala	1:50	Data	01 2012	Numer	A-04
-------	------	------	---------	-------	------