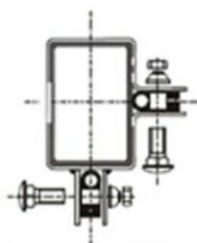
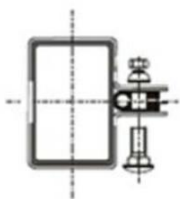


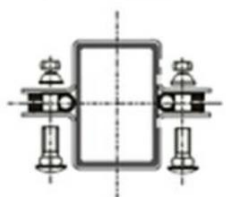
- 1** panel ogrodzeniowy
- 2** słupek panelowy 40x60
- 3** obejmą montażową
- 4** belka cokołowa



**OBEJMA MONTAŻOWA
NAROŻNA**



**OBEJMA MONTAŻOWA
POCZĄTKOWA**



**OBEJMA MONTAŻOWA
POŚREDNIA**



**BIURO ROZWOJU I REALIZACJI
PROJEKTÓW BUDOWLANYCH
HOL-BUD sp. z o.o.**

Gostynin, ul. Płocka 44a, tel./fax. (24) 236 42 05

Nazwa obiektu

**PRZEBUDOWA I ROZBUDOWA BUDYNKU
OŚRODKA ZDROWIA W SŁUBICACH**

Investor

**GMINA SŁUBICE
ul. PŁOCKA 32, 09-533 SŁUBICE**

Adres inwestycji

**OŚRODEK ZDROWIA W SŁUBICACH
ul. Płocka 46, 09-533 dz. ewid. nr 143/4 i 143/5**

Projektanci/Podpis

mgr inż. Tomasz Reszkowski
upr. nr MAZ/0159/PWOK/03

Asystenci projektanta

Dariusz Lewandowski

Temat rysunku

OGRODZENIE PANELOWE

Skala

1 : 20

Data

23 07 2013

Numer

Z-4