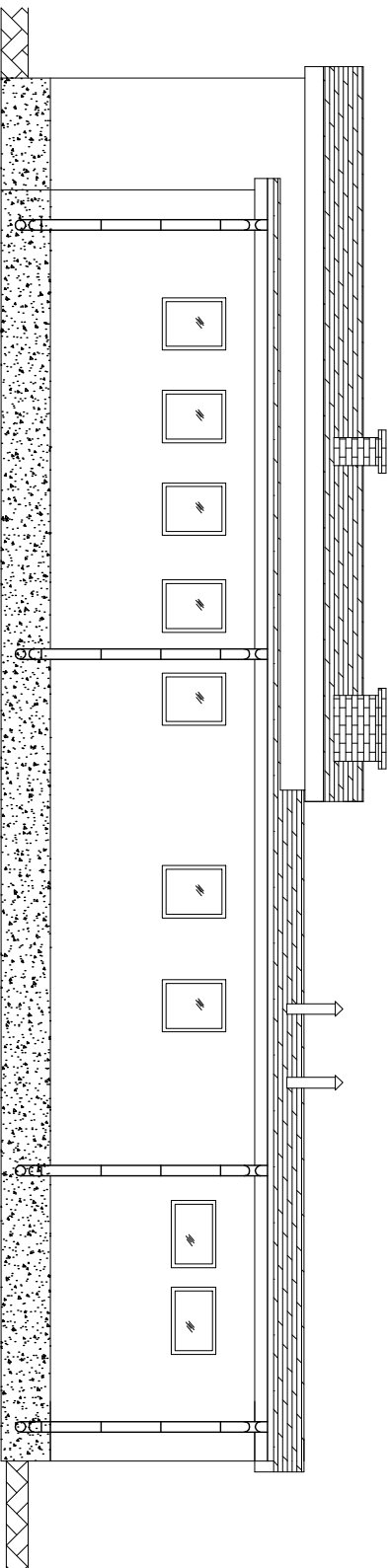


ELEWACJA PÓŁNOCNA



Rysunki należy rozpatrywać z rysunkami pozostałych stron.
Wszystkie niezgodności należy zgłaszać projektantowi.
Dane, specyfikacje, rysunki oraz inne informacje, są
własnością firmy "HOL-BUD" sp. z o.o. i nie mogą być
bez pisemnej zgody kopiowane, powielane oraz
udostępniane stronie trzeciej do jakichkolwiek innych celów
niż opisane w umowie.



**BIURO ROZWOJU I REALIZACJI
PROJEKTÓW BUDOWLANYCH
HOL-BUD sp. z o.o.**
Gdynia, ul. Polska 44a, tel./fax: (58) 235 42 05

Nazwa obiektu
REMONT CZĘŚĆ BUDYNKU OCHRONICZEJ STRAZY
POZARNEJ W BŁONICZY PRAZ UTMARZENIE GRUNTU
NA DZIAŁCE BUDOWLANEJ

Inwestor
GMINA SŁUBICE, UL. PŁOCKA 33, 09-530 SŁUBICE

Adres inwestycji
OBRĘB KAZISKA, DZIAŁKA NR EWD. 53/4, 53/3

Projektant
mgr inż. Tomasz Reszkowski
ipr.nr MAZ/0199/P/MK/03

**Asystent/
projektanta**
mgr inż. Tomasz Orzechowski
tech. Dariusz Lewandowski

Temat rysunku
ELEWACJE – INWENTARYZACJA

Skala 1 : 100 **Data** 05 2013 **Numer** 1-7