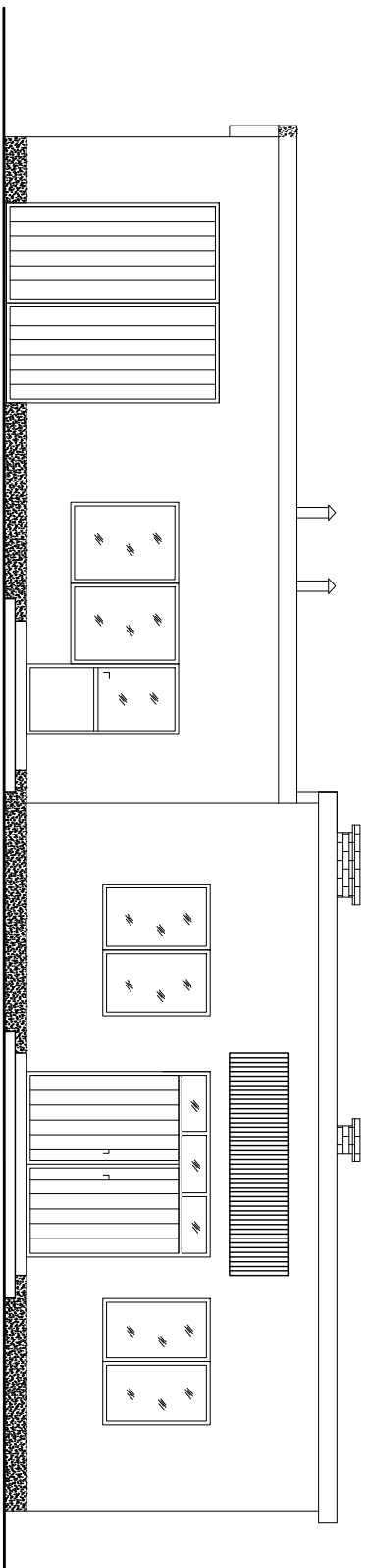


ELEWACJA POŁUDNIOWA



Rysunki należy rozpatrywać z rysunkami pozostałych stron.
Wszystkie niezgodności należy zgłaszać projektantowi.
Dane, specyfikacje, rysunki oraz inne informacje, są
własnością firmy 'HOL-BUD' sp. z o.o. i nie mogą być
bez pisemnej zgody kopiowane, powielane oraz
udostępniane stronie trzeciej do jakichkolwiek innych celów
niż opisane w umowie.



**BIURO ROZWOJU I REALIZACJI
PROJEKTÓW BUDOWLANYCH
HOL-BUD sp. z o.o.**
Gomółka, ul. Polska 44a, tel./fax: (24) 235 42 05

Nazwa obiektu
REMONT CZĘŚĆ BUDYNKU OCHOTNICZEJ STRAŻY
POŻARNEJ W BŁONICZY PRAZ UTMARZENIE GRUNTU
NA DZIAŁCE BUDOWLANEJ

Inwestor
GMINA SŁUBICE, UL. PŁOCKA 33, 09-530 SŁUBICE

Adres inwestycji
OSIEB KAZISKA, DZIAŁKA NR EWID. 53/4, 53/3

Projektant
mgr inż. Tomasz Reszkowski
Upis nr MAZ/0159/P/03

Asystent projektanta
mgr inż. Tomasz Orzechowski
techn. Dariusz Lewandowski

Temat rysunku
ELEWACJE – INWENTARYZACJA

Skala 1 : 100 **Data** 05 2013 **Numer** 1-6