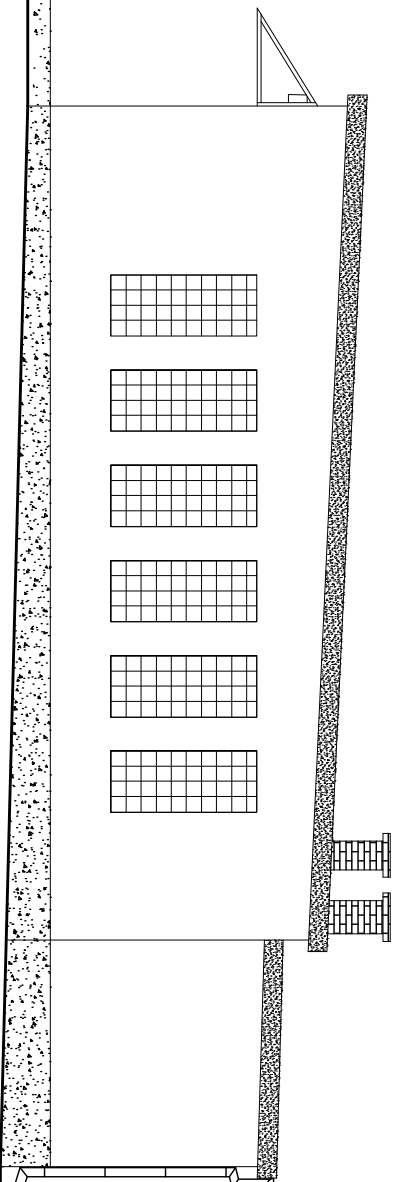


ELEWACJA WSCHODNIA



Rysunki należy rozpatrywać z rysunkami pozostałych stron.
Wszystkie niezgodności należy zgłaszać projektantowi.
Dane, specyfikacje, rysunki oraz inne informacje, są
własnością firmy "HOL-BUD" sp. z o.o. i nie mogą być
bez pisemnej zgody kopiowane, powielane oraz
udostępniane stronie trzeciej do jakichkolwiek innych celów
niż opisane w umowie.



**BIURO ROZWOJU I REALIZACJI
PROJEKTÓW BUDOWLANYCH
HOL-BUD sp. z o.o.**
Gompań, ul. Polska 44a, tel./fax. (24) 235 42 05

Nazwa obiektu

Investor

OSIENIA SŁUBICE, UL. PŁOCKA 33, 09-530 SŁUBICE

Adres inwestycji

OSRĘB KAZISKA, DZIAŁKA NR EWID. 53/4, 53/3

Projektant

mgr inż. Tomasz Reszkowski
upr.nr. MAZ/0159/P/MK/03

Asystent
projektanta

mgr inż. Tomasz Orzechowski
tech. Dariusz Lewandowski

Temat rysunku

ELEWACJE – INWENTARYZACJA

Skala

1 : 100

Data

05 2013

Numer

1-5