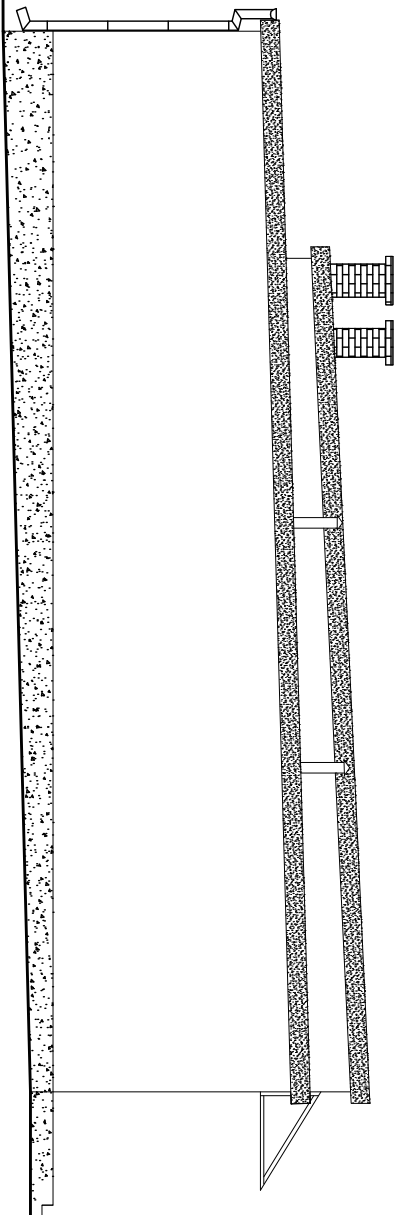


# ELEWACJA ZACHODNIA



Rysunki należy rozpatrywać z rysunkami pozostałych stron.  
Wszystkie niezgodności należy zgłaszać projektantowi.  
Dane, specyfikacje, rysunki oraz inne informacje, są  
własnością firmy 'HOL-BUD' sp. z o.o. i nie mogą być  
bez pisemnej zgody kopiowane, powielane oraz  
udostępniane stronie trzeciej do jakichkolwiek innych celów  
niż opisane w umowie.

**HB**  
BIURO ROZWOJU I REALIZACJI  
PROJEKTÓW BUDOWLANYCH  
HOL-BUD sp. z o.o.  
Gompań, ul. Polska 44a, tel./fax: (24) 235 42 05

Nazwa obiektu					
Inwestor GMINA SŁUBICE, UL. PŁOCKA 33, 09-530 SŁUBICE					
Adres inwestycji OBIEKŁ KAZISKA, DZIAŁKA NR EWID. 53/4, 53/3					
Projektant mgr inż. Tomasz Reszkowski ul. pr. MAZ/0159/P/MK/03					
Asystent projektanta	Asystent:	mgr inż. Tomasz Orzechowski tech. Dariusz Lewandowski			
Temat rysunku ELEWACJE – INWENTARYZACJA					
Skala	1 : 100	Data	05 2013	Numer	1-4