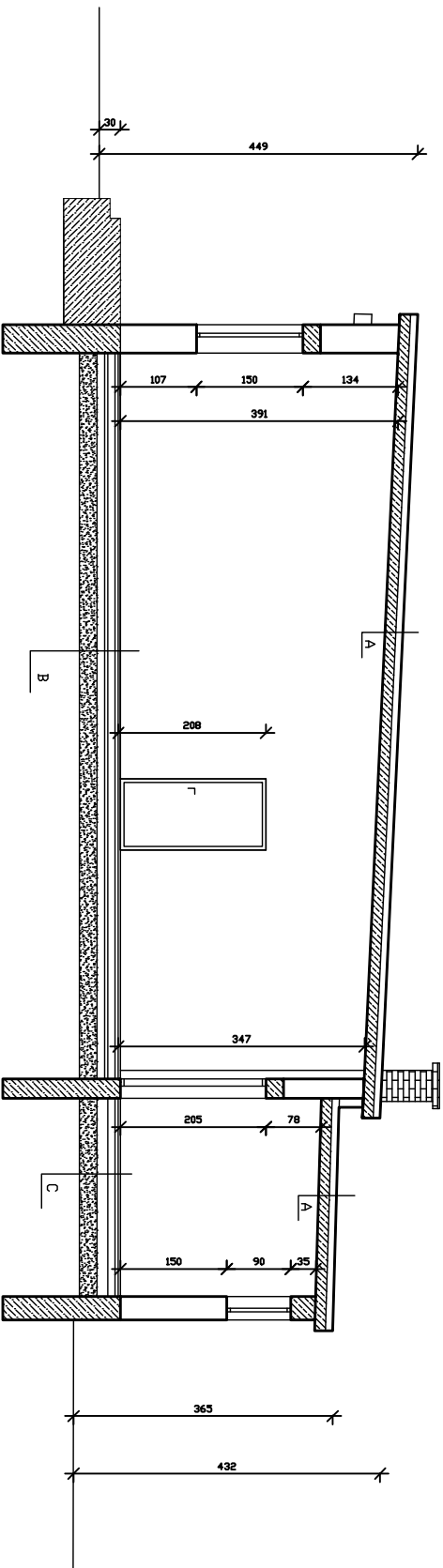


# PRZEKRÓJ A-A



**A**  
 PAPA  
 WYLEWKA BETONOWA  
 DCIEPLENIE  
 PŁYTA STROPOVA KLEINA  
 TYCZ CEM.-WAPIENNY

**B**  
 TERAKOTA  
 POSADZKA BETONOWA 5 cm  
 IZOLACJA  
 DCIEPLENIE 25 cm  
 IZOLACJA  
 PODKLAD BETONOWY  
 PODSYPKA PIASKOWA

**C**  
 TERAKOTA  
 POSADZKA BETONOWA  
 IZOLACJA  
 DCIEPLENIE  
 IZOLACJA  
 PODKLAD BETONOWY  
 PODSYPKA PIASKOWA

Rysunki należy rozpatrywać z rysunkami pozostałych stron.  
 Wszystkie niezgodności należy zgłaszać projektantowi.  
 Dane, specyfikacje, rysunki oraz inne informacje, są  
 własnością firmy "HOL-BUD" sp. z o.o. i nie mogą być  
 bez pisemnej zgody kopiowane, powielane oraz  
 udostępniane stronie trzeciej do jakichkolwiek innych celów  
 niż opisane w umowie.



**BIURO ROZWOJU I REALIZACJI  
 PROJEKTÓW BUDOWLANYCH  
 HOL-BUD sp. z o.o.**

Gdynia, ul. Polska 44a, tel./fax. (58) 235 42 05

**Nazwa obiektu**  
 REMONT CZĘŚĆ BUDYNKU OCHRONICZEJ STRAZY  
 POZARNEJ W BŁONICZY PRĄŻ UTMARZENIE GRUNTU  
 NA DZIAŁCE BUDOWLANEJ

**Investor**  
 GMINA ŚLUBICE, UL. PŁOCKA 33, 09-530 ŚLUBICE

**Adres inwestycji**  
 OBRĘB KAZISKA, DZIAŁKA NR EMD. 53/4, 53/3

**Projektant**  
 mgr inż. Tomasz Reszkowski  
 upr.nr. MAZ/0159/P/MK/03

**Asystent projektanta**  
 mgr inż. Tomasz Orzechowski  
 techn. Dariusz Lewandowski

**Temat rysunku**  
 PRZEKRÓJ A-A

**Skala** 1 : 50      **Data** 04 2013      **Numer** A-2