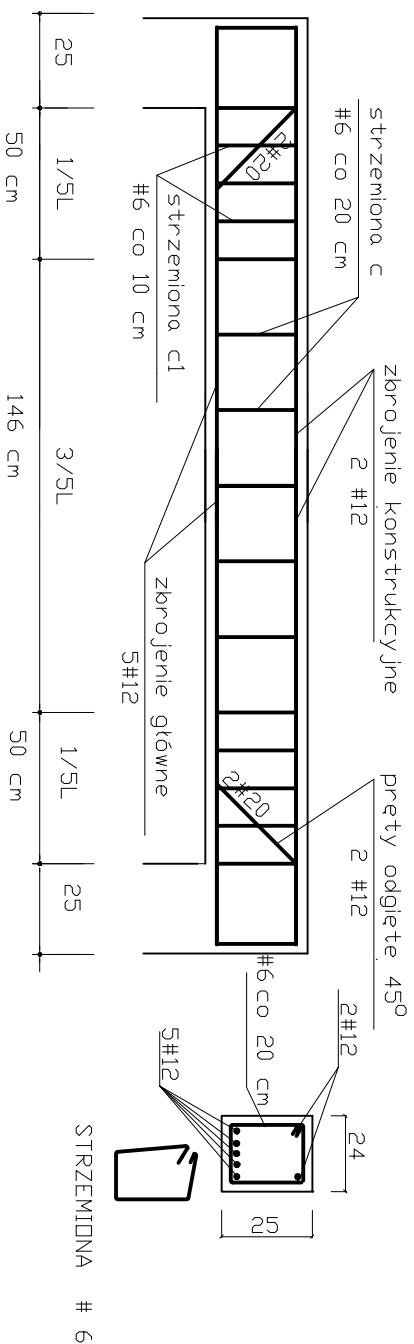


SCHEMAT ZBRÓJENIA PODCIĄGU L=246 CM

PODCIĄG



PODCIĄG ----- (L=2,46m, H=25cm, B=24cm); zbrojenie główne: pręty 5#12,
zbrojenie konstrukcyjne: pręty 2 #12, pręty odgięte: 2#12,
strzemiona c1: pręty #6co 10 cm, strzemiona c: pręty #6 co 20 cm

NADPRUŻA L19 LUB 24x25 cm 5#12, STRZEMIONA #6 CD 15

Rysunki należy rozpatrywać z rysunkami pozostałych branż. Wszystkie niezgodności należy zgłaszać projektantowi.
Dane, specyfikacje, rysunki oraz inne informacje, są własnością firmy "HDL-BUD" sp. z o.o. i nie mogą być bez pisemnej ugody koplowane, powielane oraz udostępniane stronie trzeciej do jakichkolwiek innych celów niż opisane w umowie.



BIURO ROZWOJU I REALIZACJI
PROJEKTÓW BUDOWLANYCH
HDL-BUD sp. z o.o.

Gdańsk, ul. Pielce 44a, tel./fax. (79) 235 42 05

Nazwa obiektu
BUDOWA ZESPÓŁU BOKS WRAZ Z ZAPLECZEM I INSTALACJAMI W RAMACH PROGRAMU RZĄDOWEGO "NOLE BOJSKO-ORLIK 2012" I BUDOWA PRZYŁĄCZA WODOCIĄGOWEGO, KANALIZACJI SANITARNEJ, DESZCZOWEJ ORAZ MIEJSC POSTOJOWYCH, OGRÓDZENIA I UTMARZENIA GRUNTU NA DZIAŁCE BUDOWLANEJ

Inwestor
GMINA SŁUBICE, UL. PŁOCKA 32,
09-533 SŁUBICE

Adres inwestycji
SŁUBICE,
DZIAŁKA NR EWID. 237/1, 237/2, 237/3, 236/4, 845/1

Projektant architektury
inż. Henryk Gajkowski
upr.nr 16/78, 93/84

Sprawdzający architekturę
mgr inż. Mirosława Górecko-Szykieloms
upr.nr 62/88

Projektant konstrukcji
mgr inż. Tomasz Reszkowski
upr.nr MAZ/0159/PWOK/03

Sprawdzający konstrukcję
mgr inż. Paweł Kazmierski
upr.nr MAZ/0100/PWOK/08

Asystenci:
inż. Magdalena Koczaska
inż. Tomasz Orzechowski
techn. Dorusz Lewandowski

Temat rysunku
BUDYNEK ZAPLECZA SANITARNO-SZANITOWEGO
PODCIĄG

Skala 1:100 Data 01.2012 Numer A-11

BETON C16/20, STAL 34GS A1, AIII