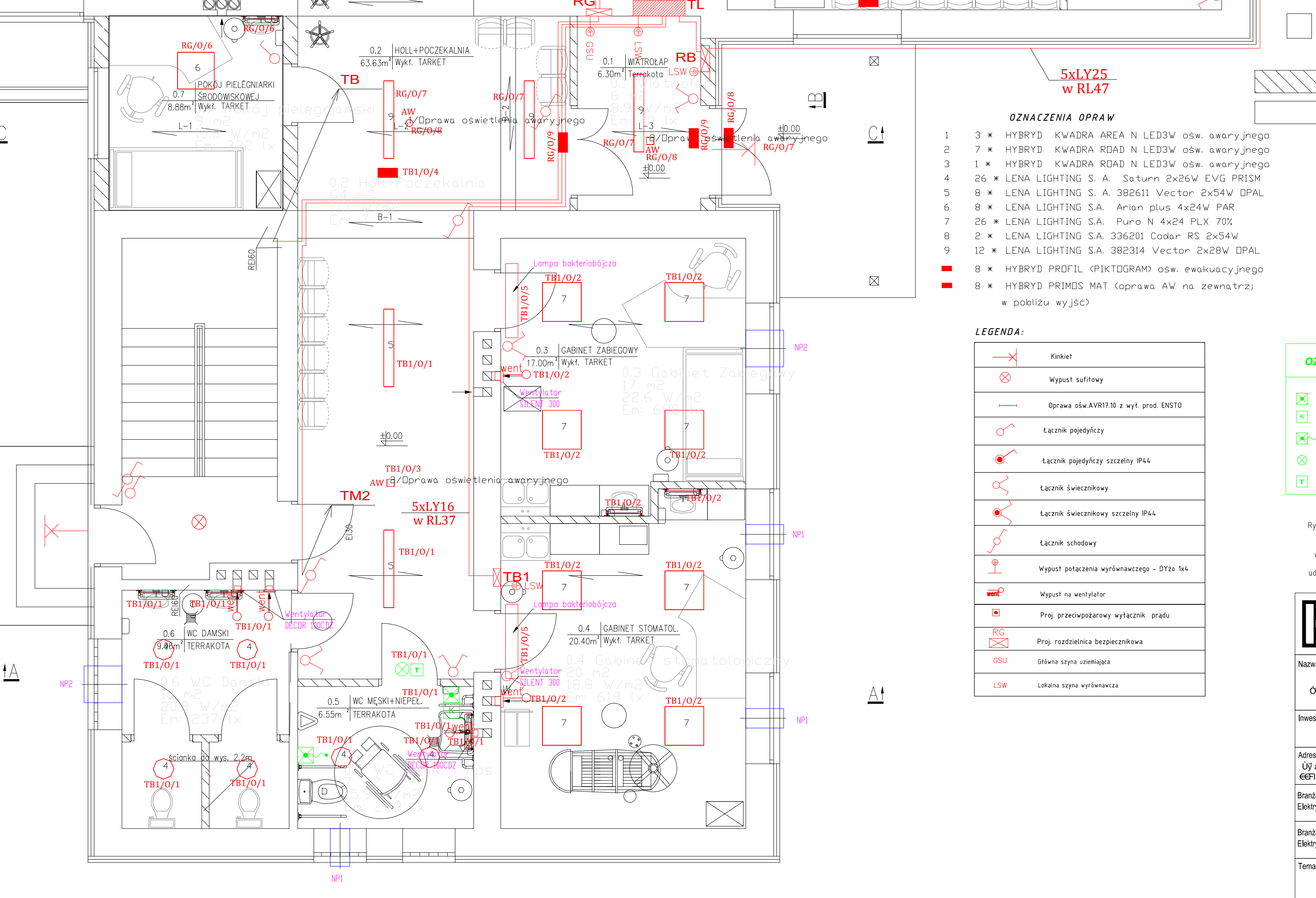
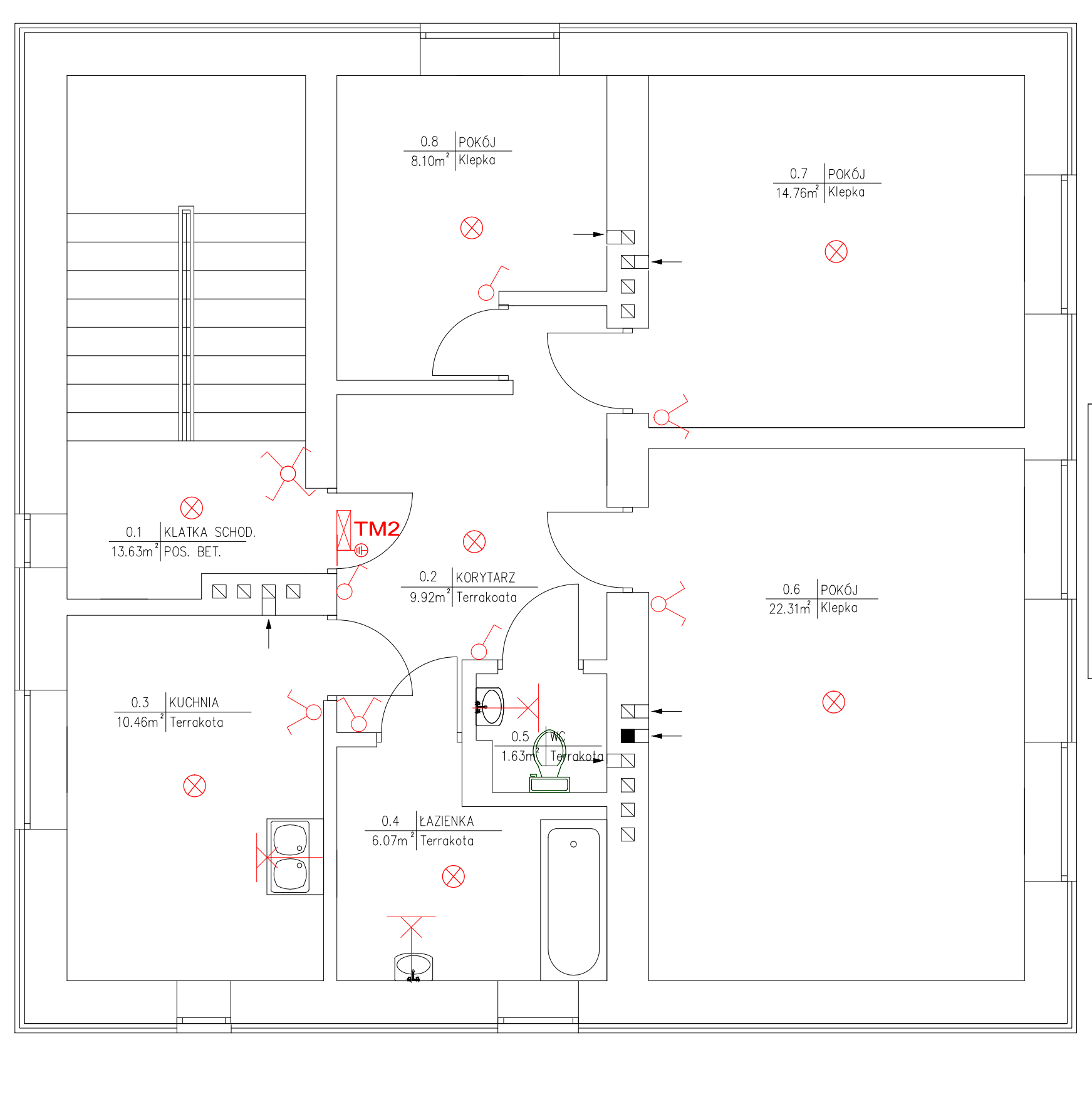
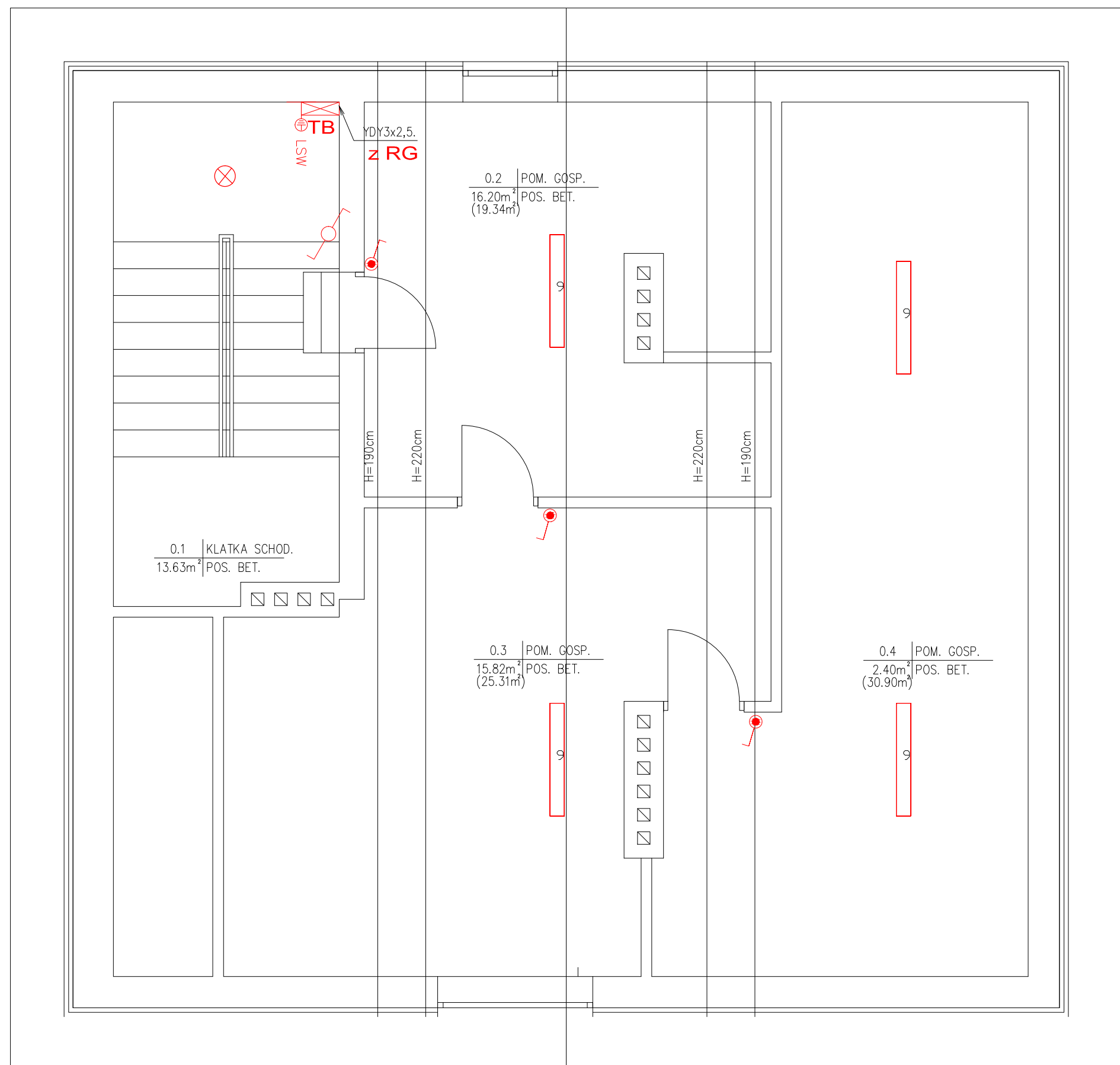


RZUT PRZYZIEMIA

RZUT PODDASZA

RZUT PIĘTRA



- OZNACZENIA OPRAW**
- 3 × HYBRID KWADRA AREA N LED3W ośw. awaryjnego
 - 7 × HYBRID KWADRA ROAD N LED3W ośw. awaryjnego
 - 1 × HYBRID KWADRA ROAD N LED3W ośw. awaryjnego
 - 26 × LENA LIGHTING S.A. Saturn 2x26W EVG PRISM
 - 8 × LENA LIGHTING S.A. Arion plus 4x24W PAR
 - 26 × LENA LIGHTING S.A. Puro N 4x24 PLX 70%
 - 2 × LENA LIGHTING S.A. 336201 Color RS 2x54W
 - 12 × LENA LIGHTING S.A. 382314 Vector 2x28W DPAL
 - 8 × HYBRID PROFIL (PIKTDIGRAM) ośw. ewakuacyjnego
 - 8 × HYBRID PRIMOS MAT (oprawa AW na zewnątrz; w pobliżu wyjść)

LEGENDA:

	Kinkiet
	Wypust sufitowy
	Oprawa ośw. awaryjnego z wyl. prod. ENSTO
	Łącznik podgdyfczy
	Łącznik podgdyfczy szczelny IP44
	Łącznik ściwiecznikowy
	Łącznik ściwiecznikowy szczelny IP44
	Łącznik schodowy
	Wypust połączenia wyrównawczego - Dłżo 1x4
	Wypust na wentylator
	Proj. przeciwpożarowy wyłącznik prądu
	Proj. rozdzielnica bezpiecznikowa
	Główna szyna uziemienia
	Lokalne szyna wyrównawcza

- OZNACZENIA:**
- -
 -
 -
 -

Rysunki należy rozpatrywać z rysunkami projektowymi. Wszystkie niezgodności należy zgłaszać. Dane techniczne, rysunki oraz inne materiały należy skłamać do firmy "HOL-BUD" sp. z o.o. (ul. Sienkiewicza 10, 01-644 Warszawa). Wszelkie zmiany i poprawki należy zgłaszać do biura projektowego w formie pisemnej. Wszelkie zmiany i poprawki należy zgłaszać do biura projektowego w formie pisemnej. Wszelkie zmiany i poprawki należy zgłaszać do biura projektowego w formie pisemnej.

BIURO ROZWOJU I PROJEKTÓW BUDO
HOL-BUD sp. z o.o.
 Gosp. ul. Płocka 44, 01-644 Warszawa

Nazwa obiektu: **PROJEKT BUDOWLANY PRZEBUDOWY I ROZBUDOWY OŚWIETLENIA I OGRZEWANIA W ODDZIALE 01-01/01**

Investor: **OTOCZYŃCWO (BUDOWLANIE HAUZWO)**

Adres inwestycji: **ul. Sienkiewicza 10, 01-644 Warszawa**

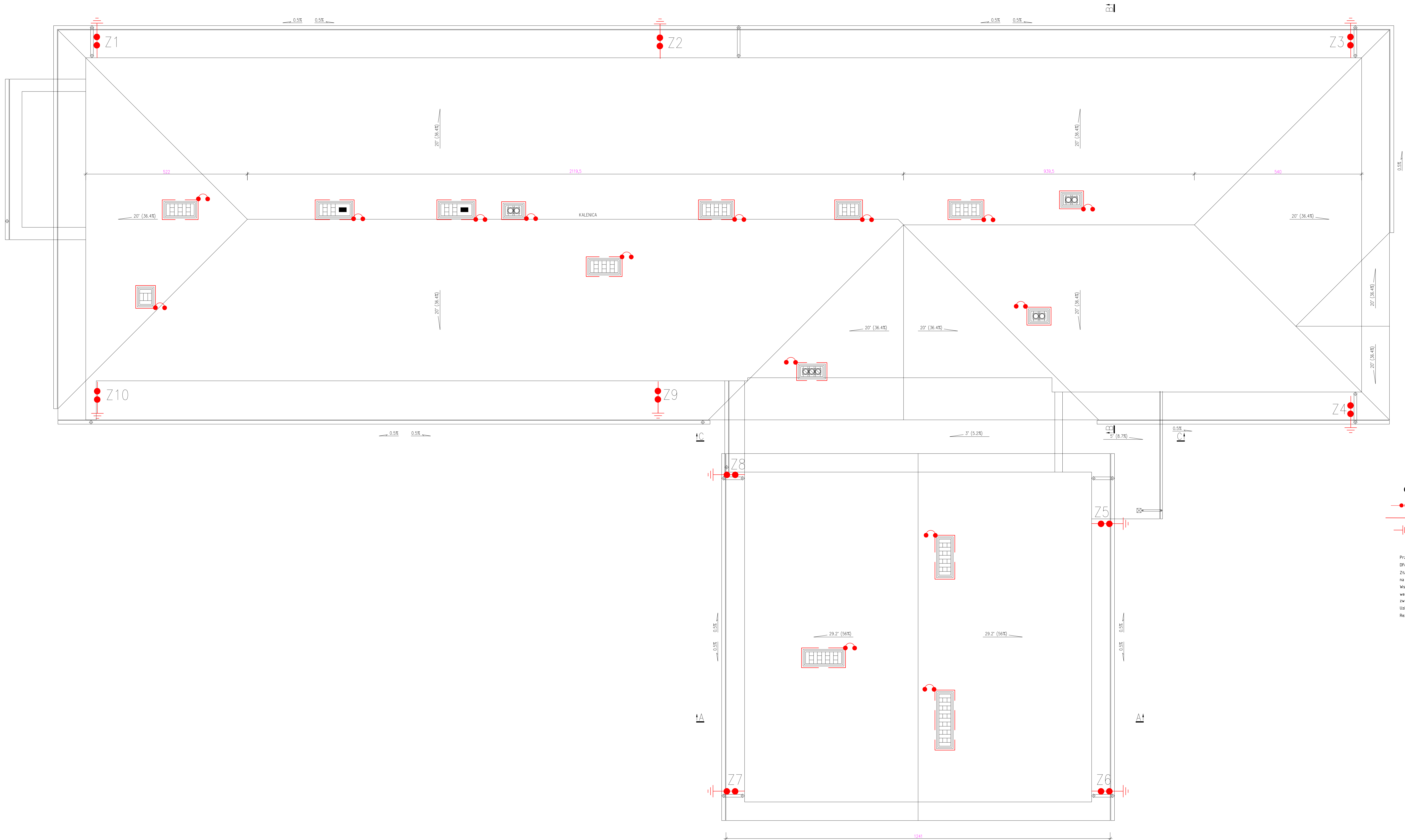
Projektant: **mgr inż. Andrzej Mazowiecki**

Brandza Elektryczna: **mgr inż. Andrzej Mazowiecki**

Brandza Elektryczna: **mgr inż. Andrzej Mazowiecki**

Temat rysunku: **Projekt instalacji elektrycznej**

Skala: **1:50** Data: **20.08.2013** Nu: **01-01/01**



OZNACZENIA

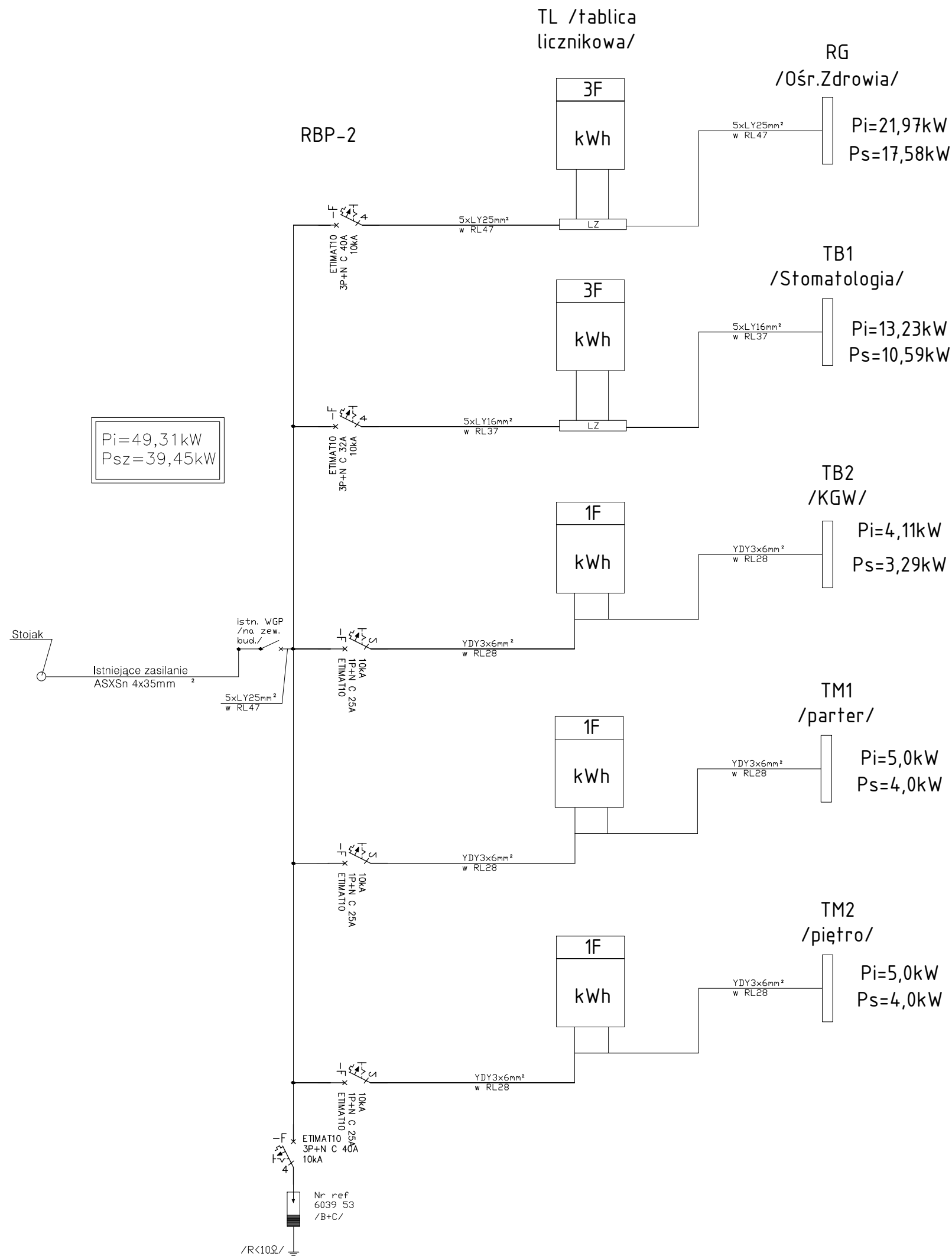
- ● Złącze kontrolne Z1,Z2...
- Dłut Fe/Zn $\phi 8$
- Uziom szpilkowy 6n

Uwagi:

Przewody odprowadzające wykonać pod tynkiem o Dłe/Zn Fi 8 w rurach RL22.
 Złącza kontrolne instalować w skrzynkach próżni na wys. 0,8m nad powierzchnią gruntu.
 Wszystkie elementy wystające na dachu (kominy, wentylatory, elementy obróbki blacharskiej) połączyć z wodami dłutem Dłe/Zn Fi 8.
 Uziom połączyć z szyną wyrównawczą wewnątrz.
 Rezystancja uziemienia powinna być mniejsza od 1

Rysunki należy rozpatrywać z rysunkami p. Wszystkie niezgodności należy zgłaszać. Dane, specyfikacje, rysunki oraz inne li. własnością firmy "HOL-BUD" sp. z o.o. bez skierowanej zgody kapitałowej, pow. udostępnione stronie trzeciej do jakiegokol. niż opisane w umowie.

BIURO ROZWOJU I PROJEKTÓW BUDO HOL-BUD sp. z o.o. <small>Gosp. ul. Pocha 44a, 14-110, 14-111</small>	
Nazwa obiektu	PROJEKT BUDOWLANY PRZEBUDOWY I ROZBUDOWY OŚRODKA WYCHOWAWCZO-EDUKACYJNEGO DLA MŁODZIEŻY
Investor	OTOCZAKI WÓDZO WYDZIAŁ OŚWIATY
Adres inwestycji	ul. Szwajcarska 1, 14-111, 14-112, 14-113, 14-114, 14-115, 14-116, 14-117, 14-118, 14-119, 14-120, 14-121, 14-122, 14-123, 14-124, 14-125, 14-126, 14-127, 14-128, 14-129, 14-130, 14-131, 14-132, 14-133, 14-134, 14-135, 14-136, 14-137, 14-138, 14-139, 14-140, 14-141, 14-142, 14-143, 14-144, 14-145, 14-146, 14-147, 14-148, 14-149, 14-150, 14-151, 14-152, 14-153, 14-154, 14-155, 14-156, 14-157, 14-158, 14-159, 14-160, 14-161, 14-162, 14-163, 14-164, 14-165, 14-166, 14-167, 14-168, 14-169, 14-170, 14-171, 14-172, 14-173, 14-174, 14-175, 14-176, 14-177, 14-178, 14-179, 14-180, 14-181, 14-182, 14-183, 14-184, 14-185, 14-186, 14-187, 14-188, 14-189, 14-190, 14-191, 14-192, 14-193, 14-194, 14-195, 14-196, 14-197, 14-198, 14-199, 14-200, 14-201, 14-202, 14-203, 14-204, 14-205, 14-206, 14-207, 14-208, 14-209, 14-210, 14-211, 14-212, 14-213, 14-214, 14-215, 14-216, 14-217, 14-218, 14-219, 14-220, 14-221, 14-222, 14-223, 14-224, 14-225, 14-226, 14-227, 14-228, 14-229, 14-230, 14-231, 14-232, 14-233, 14-234, 14-235, 14-236, 14-237, 14-238, 14-239, 14-240, 14-241, 14-242, 14-243, 14-244, 14-245, 14-246, 14-247, 14-248, 14-249, 14-250, 14-251, 14-252, 14-253, 14-254, 14-255, 14-256, 14-257, 14-258, 14-259, 14-260, 14-261, 14-262, 14-263, 14-264, 14-265, 14-266, 14-267, 14-268, 14-269, 14-270, 14-271, 14-272, 14-273, 14-274, 14-275, 14-276, 14-277, 14-278, 14-279, 14-280, 14-281, 14-282, 14-283, 14-284, 14-285, 14-286, 14-287, 14-288, 14-289, 14-290, 14-291, 14-292, 14-293, 14-294, 14-295, 14-296, 14-297, 14-298, 14-299, 14-300, 14-301, 14-302, 14-303, 14-304, 14-305, 14-306, 14-307, 14-308, 14-309, 14-310, 14-311, 14-312, 14-313, 14-314, 14-315, 14-316, 14-317, 14-318, 14-319, 14-320, 14-321, 14-322, 14-323, 14-324, 14-325, 14-326, 14-327, 14-328, 14-329, 14-330, 14-331, 14-332, 14-333, 14-334, 14-335, 14-336, 14-337, 14-338, 14-339, 14-340, 14-341, 14-342, 14-343, 14-344, 14-345, 14-346, 14-347, 14-348, 14-349, 14-350, 14-351, 14-352, 14-353, 14-354, 14-355, 14-356, 14-357, 14-358, 14-359, 14-360, 14-361, 14-362, 14-363, 14-364, 14-365, 14-366, 14-367, 14-368, 14-369, 14-370, 14-371, 14-372, 14-373, 14-374, 14-375, 14-376, 14-377, 14-378, 14-379, 14-380, 14-381, 14-382, 14-383, 14-384, 14-385, 14-386, 14-387, 14-388, 14-389, 14-390, 14-391, 14-392, 14-393, 14-394, 14-395, 14-396, 14-397, 14-398, 14-399, 14-400, 14-401, 14-402, 14-403, 14-404, 14-405, 14-406, 14-407, 14-408, 14-409, 14-410, 14-411, 14-412, 14-413, 14-414, 14-415, 14-416, 14-417, 14-418, 14-419, 14-420, 14-421, 14-422, 14-423, 14-424, 14-425, 14-426, 14-427, 14-428, 14-429, 14-430, 14-431, 14-432, 14-433, 14-434, 14-435, 14-436, 14-437, 14-438, 14-439, 14-440, 14-441, 14-442, 14-443, 14-444, 14-445, 14-446, 14-447, 14-448, 14-449, 14-450, 14-451, 14-452, 14-453, 14-454, 14-455, 14-456, 14-457, 14-458, 14-459, 14-460, 14-461, 14-462, 14-463, 14-464, 14-465, 14-466, 14-467, 14-468, 14-469, 14-470, 14-471, 14-472, 14-473, 14-474, 14-475, 14-476, 14-477, 14-478, 14-479, 14-480, 14-481, 14-482, 14-483, 14-484, 14-485, 14-486, 14-487, 14-488, 14-489, 14-490, 14-491, 14-492, 14-493, 14-494, 14-495, 14-496, 14-497, 14-498, 14-499, 14-500, 14-501, 14-502, 14-503, 14-504, 14-505, 14-506, 14-507, 14-508, 14-509, 14-510, 14-511, 14-512, 14-513, 14-514, 14-515, 14-516, 14-517, 14-518, 14-519, 14-520, 14-521, 14-522, 14-523, 14-524, 14-525, 14-526, 14-527, 14-528, 14-529, 14-530, 14-531, 14-532, 14-533, 14-534, 14-535, 14-536, 14-537, 14-538, 14-539, 14-540, 14-541, 14-542, 14-543, 14-544, 14-545, 14-546, 14-547, 14-548, 14-549, 14-550, 14-551, 14-552, 14-553, 14-554, 14-555, 14-556, 14-557, 14-558, 14-559, 14-560, 14-561, 14-562, 14-563, 14-564, 14-565, 14-566, 14-567, 14-568, 14-569, 14-570, 14-571, 14-572, 14-573, 14-574, 14-575, 14-576, 14-577, 14-578, 14-579, 14-580, 14-581, 14-582, 14-583, 14-584, 14-585, 14-586, 14-587, 14-588, 14-589, 14-590, 14-591, 14-592, 14-593, 14-594, 14-595, 14-596, 14-597, 14-598, 14-599, 14-600, 14-601, 14-602, 14-603, 14-604, 14-605, 14-606, 14-607, 14-608, 14-609, 14-610, 14-611, 14-612, 14-613, 14-614, 14-615, 14-616, 14-617, 14-618, 14-619, 14-620, 14-621, 14-622, 14-623, 14-624, 14-625, 14-626, 14-627, 14-628, 14-629, 14-630, 14-631, 14-632, 14-633, 14-634, 14-635, 14-636, 14-637, 14-638, 14-639, 14-640, 14-641, 14-642, 14-643, 14-644, 14-645, 14-646, 14-647, 14-648, 14-649, 14-650, 14-651, 14-652, 14-653, 14-654, 14-655, 14-656, 14-657, 14-658, 14-659, 14-660, 14-661, 14-662, 14-663, 14-664, 14-665, 14-666, 14-667, 14-668, 14-669, 14-670, 14-671, 14-672, 14-673, 14-674, 14-675, 14-676, 14-677, 14-678, 14-679, 14-680, 14-681, 14-682, 14-683, 14-684, 14-685, 14-686, 14-687, 14-688, 14-689, 14-690, 14-691, 14-692, 14-693, 14-694, 14-695, 14-696, 14-697, 14-698, 14-699, 14-700, 14-701, 14-702, 14-703, 14-704, 14-705, 14-706, 14-707, 14-708, 14-709, 14-710, 14-711, 14-712, 14-713, 14-714, 14-715, 14-716, 14-717, 14-718, 14-719, 14-720, 14-721, 14-722, 14-723, 14-724, 14-725, 14-726, 14-727, 14-728, 14-729, 14-730, 14-731, 14-732, 14-733, 14-734, 14-735, 14-736, 14-737, 14-738, 14-739, 14-740, 14-741, 14-742, 14-743, 14-744, 14-745, 14-746, 14-747, 14-748, 14-749, 14-750, 14-751, 14-752, 14-753, 14-754, 14-755, 14-756, 14-757, 14-758, 14-759, 14-760, 14-761, 14-762, 14-763, 14-764, 14-765, 14-766, 14-767, 14-768, 14-769, 14-770, 14-771, 14-772, 14-773, 14-774, 14-775, 14-776, 14-777, 14-778, 14-779, 14-780, 14-781, 14-782, 14-783, 14-784, 14-785, 14-786, 14-787, 14-788, 14-789, 14-790, 14-791, 14-792, 14-793, 14-794, 14-795, 14-796, 14-797, 14-798, 14-799, 14-800, 14-801, 14-802, 14-803, 14-804, 14-805, 14-806, 14-807, 14-808, 14-809, 14-810, 14-811, 14-812, 14-813, 14-814, 14-815, 14-816, 14-817, 14-818, 14-819, 14-820, 14-821, 14-822, 14-823, 14-824, 14-825, 14-826, 14-827, 14-828, 14-829, 14-830, 14-831, 14-832, 14-833, 14-834, 14-835, 14-836, 14-837, 14-838, 14-839, 14-840, 14-841, 14-842, 14-843, 14-844, 14-845, 14-846, 14-847, 14-848, 14-849, 14-850, 14-851, 14-852, 14-853, 14-854, 14-855, 14-856, 14-857, 14-858, 14-859, 14-860, 14-861, 14-862, 14-863, 14-864, 14-865, 14-866, 14-867, 14-868, 14-869, 14-870, 14-871, 14-872, 14-873, 14-874, 14-875, 14-876, 14-877, 14-878, 14-879, 14-880, 14-881, 14-882, 14-883, 14-884, 14-885, 14-886, 14-887, 14-888, 14-889, 14-890, 14-891, 14-892, 14-893, 14-894, 14-895, 14-896, 14-897, 14-898, 14-899, 14-900, 14-901, 14-902, 14-903, 14-904, 14-905, 14-906, 14-907, 14-908, 14-909, 14-910, 14-911, 14-912, 14-913, 14-914, 14-915, 14-916, 14-917, 14-918, 14-919, 14-920, 14-921, 14-922, 14-923, 14-924, 14-925, 14-926, 14-927, 14-928, 14-929, 14-930, 14-931, 14-932, 14-933, 14-934, 14-935, 14-936, 14-937, 14-938, 14-939, 14-940, 14-941, 14-942, 14-943, 14-944, 14-945, 14-946, 14-947, 14-948, 14-949, 14-950, 14-951, 14-952, 14-953, 14-954, 14-955, 14-956, 14-957, 14-958, 14-959, 14-960, 14-961, 14-962, 14-963, 14-964, 14-965, 14-966, 14-967, 14-968, 14-969, 14-970, 14-971, 14-972, 14-973, 14-974, 14-975, 14-976, 14-977, 14-978, 14-979, 14-980, 14-981, 14-982, 14-983, 14-984, 14-985, 14-986, 14-987, 14-988, 14-989, 14-990, 14-991, 14-992, 14-993, 14-994, 14-995, 14-996, 14-997, 14-998, 14-999, 1500
Temat rysunku	Rzut dachu Instalacja odgromowa
Skala	1:50
Data	20.08.2013
Nu	



Rysunki należy rozpatrywać z rysunkami pozostałych branż.
 Wszystkie niezgodności należy zgłaszać projektantowi.
 Dane, specyfikacje, rysunki oraz inne informacje, są własnością firmy "HOL-BUD" sp. z o.o. i nie mogą być bez pisemnej zgody kopiowane, powielane oraz udostępniane stronie trzeciej do jakichkolwiek innych celów niż opisane w umowie.

HB BIURO ROZWOJU I REALIZACJI
 PROJEKTÓW BUDOWLANYCH
 HOL-BUD sp. z o.o.
 Gostynin, ul. Płocka 44a, tel./fax. (24) 235 42 05

Nazwa obiektu **PROJEKT BUDOWLANY PRZEBUDOWY I ROZBUDOWY**
 OWOYPSWU UOOSZOUU OY UYWOOP
 Y UOZAPZO OP AUUEUWSWU

Inwestor **OT OUYWOOP**
 UYUOSZAGUEHUWOOP

Adres inwestycji
 UY aA E UY & aA I E: E: aE: A: H E: H E: a: a
 E E: UY aA E: a: E: A: FJFF' GUY aA E: E: a: U: a

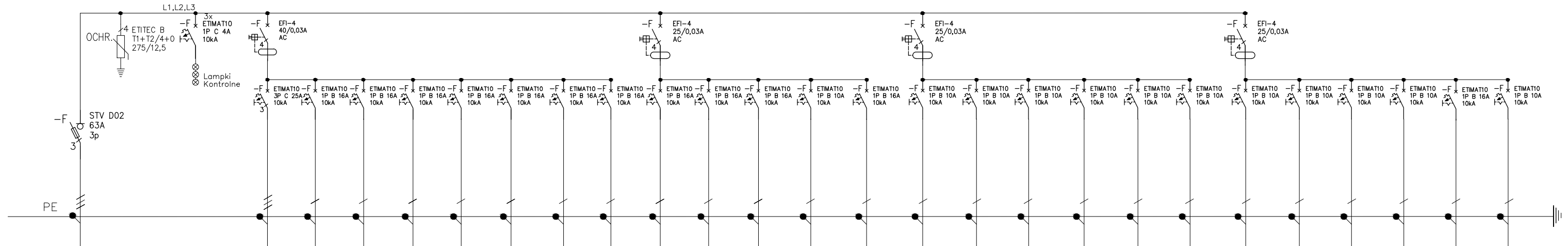
Branża Elektryczna Projektant
 Uaa [• jg A a a a a
 upr. nr MAZ/0584/POOE/12

Branża Elektryczna Sprawdzający
 Zbigniew Wrona
 upr. nr MAZ/0419/PWOE/11

Temat rysunku
 Schemat zasilania budynku
 U i [a a z a i [, a e

Skala 1:50	Data 20.08.2013	Numer E-04
---------------	--------------------	---------------

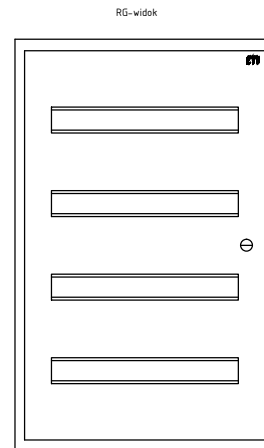
RG



Numer obwodu				RG/G/1	RG/G/2	RG/G/3	RG/G/4	RG/G/5	RG/G/6	RG/G/7	RG/G/8	RG/G/9	RG/G/10	RG/G/11	RG/G/12	RG/G/13	RG/O/1	RG/O/2	RG/O/3	RG/O/4	RG/O/5	RG/O/6	RG/O/7	RG/O/8	RG/O/9	RG/O/10	RG/O/11	RG/O/12
Nazwa obwodu	Zasilanie RG	Ochr. przep.	Kontrola obecności napięcia	Rozdzielnia Rk kotłowni pom.nr. 0.33	Gniazda 230V pom.nr. 0.1,0.2, 0.10,0.11	Gniazda 230V pom.nr. 0.21,0.22, 0.23	Gniazda 230V pom.nr. 0.24,0.25	Gniazda 230V pom.nr. 0.12,0.13, 0.14	Gniazda 230V pom.nr. 0.15	Gniazda 230V pom.nr. 0.16,0.17, 0.19	Gniazda 230V pom.nr. 0.7,0.8, 0.9	Gniazda komput. Z3,Z4 pom.nr. 0.9,0.15,	Gniazda komput. Z5,Z6 pom.nr. 0.11	Gniazda komput. Z7 pom.nr. 0.24	Wentylator pom.nr. 0.18	REZERWA	Oświetlenie pom.nr. 0.21,0.22, 0.25	Oświetlenie pom.nr. 0.23,0.24,	Oświetlenie pom.nr. 0.10,0.11, 0.12,0.13	Oświetlenie pom.nr. 0.14,0.15	Oświetlenie pom.nr. 0.16,0.17, 0.18,0.19, 0.20	Oświetlenie pom.nr. 0.7,0.8, 0.9	Oświetlenie pom.nr. 0.1,0.2,	Oświetlenie awaryjne	Oświetlenie ewakuacyjne	Lampy bakteriob.	Tablica TB	REZERWA
Typ przewodu	5xLY25mm ²			YDY	YDYpzo	YDYpzo	YDYpzo	YDYpzo	YDYpzo	YDYpzo	YDYpzo	YDYpzo	YDYpzo	YDYpzo			YDYpzo	YDYpzo	YDYpzo	YDYpzo	YDYpzo	YDYpzo	YDYpzo	YDYpzo	YDYpzo	YDYpzo	YDYpzo	
Przekrój przewodu				5x4mm ²	3x2,5mm ²	3x2,5mm ²	3x2,5mm ²	3x2,5mm ²	3x2,5mm ²	3x2,5mm ²	3x2,5mm ²	3x2,5mm ²	3x2,5mm ²	3x2,5mm ²	3x1,5mm ²		3x1,5mm ²	3x1,5mm ²	3x1,5mm ²	3x1,5mm ²	3x1,5mm ²	3x1,5mm ²	3x1,5mm ²	3x1,5mm ²	3x1,5mm ²	3x1,5mm ²	3x2,5mm ²	
Długość																												
Moc zainstalowana	kW			3.0kW	1.2kW	1.2kW	1.2kW	0.8kW	0.8kW	1.4kW	1.4kW	1.0kW	1.0kW	0.5kW	0.05kW		0.63kW	1.06kW	0.47kW	0.75kW	0.66kW	0.75kW	0.60kW	0.1kW	0.1kW	1,2kW	1,1kW	

System ochrony od porażen:
samoczynne wyłączenie zasilania w układzie instalacji TN-C-S

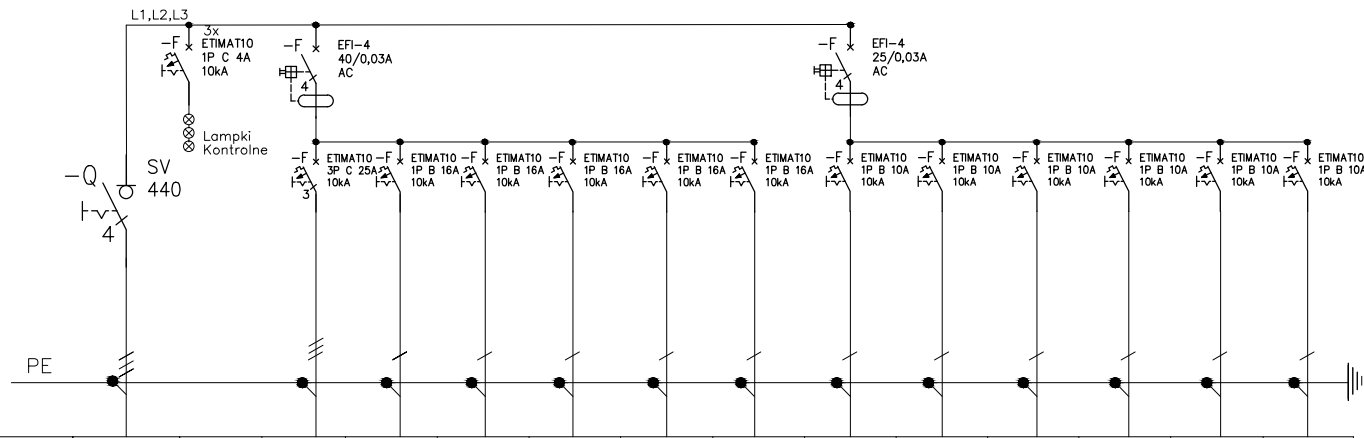
Pi=21,97kW
Psz=17,58kW



Rysunki należy rozpatrywać z rysunkami pozostałych branż.
Wszystkie niezgodności należy zgłaszać projektantowi.
Dane, specyfikacje, rysunki oraz inne informacje, są własnością firmy "HOL-BUD" sp. z o.o. i nie mogą być bez pisemnej zgody kopiowane, powielane oraz udostępniane stronie trzeciej do jakichkolwiek innych celów niż opisane w umowie.

Nazwa obiektu PROJEKT BUDOWLANY PRZEBUDOWY I ROZBUDOWY ÓWÖÏPSWÜ ÜÜÖSÇZÖÜUY ÖY ÜÿWÖÖÖP Y ÜCZÄPÖZÖ ÖP ÄÖÜÖJÜWSWÜ		
Inwestor ÖT ÖCÜÿWÖÖÖ ÜÿÜÖSÇZÖÜUY ÜCZÄPÖZÖ ÖP		
Adres inwestycji Üÿ ääÉ Üÿÿ & äÄ ÉÄ, äÄÉ, ÄI HÖÉFI HÖÉÜÄ: ä €€FI Üÿ ääÉ äÄ) ÉÄ, äÄÉFI JÜFF Üÿÿ ääÉ (É ä\ä		
Branża Elektryczna	Projektant ÜäÄI • Üÿ Ääääb upr. nr MAZ/0584/POOE/12	
Branża Elektryczna	Sprawdzający Zbigniew Wrona upr. nr MAZ/0419/PWOE/11	
Temat rysunku Schemat ideowy ![: ä: ä] ä ÜÖÜW ![: ä\ ääÄ[: , äD		
Skala BS	Data 20.08.2013	Numer E-05

TB1/stomatologia/

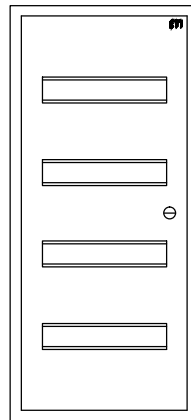


Numer obwodu			TB1/G/1	TB1/G/2	TB1/G/3	TB1/G/4	TB1/G/5	TB1/G/6	TB1/O/1	TB1/O/2	TB1/O/3	TB1/O/4	TB1/O/5	TB1/O/6
Nazwa obwodu	Zasilanie TB1 /stomatol./	Kontrola obecności napięcia	Gniazdo 400V pom.nr. 0.4	Gniazda 230V pom.nr. 0.2, 0.5, 0.6,	Gniazda 230V pom.nr. 0.4	Gniazda komput. ZB. pom.nr. 0.4	Gniazda 230V pom.nr. 0.3	REZERWA	Oświetlenie pom.nr. 0.3, 0.4	Oświetlenie pom.nr. 0.5, 0.6, 0.2	Oświetlenie awaryjne pom.nr. 0.2	Oświetlenie ewakuacyjne pom.nr. 0.2	Lampy bakterioob. pom.nr. 0.3, 0.4	REZERWA
Typ przewodu	5xLY16mm²		YDY	YDYpzo	YDYpzo	YDYpzo	YDYpzo		YDYpzo	YDYpzo	YDYpzo	YDYpzo	YDYpzo	
Przekrój przewodu			5x6mm²	3x2,5mm²	3x2,5mm²	3x2,5mm²	3x2,5mm²		3x1,5mm²	3x1,5mm²	3x1,5mm²	3x1,5mm²	3x1,5mm²	
Długość														
Moc zainstalowana	kW		8.0 kW	0.8kW	0.8kW	0.5kW	0.6kW		0.87kW	0.86kW	0.1kW	0.1kW	0.6kW	

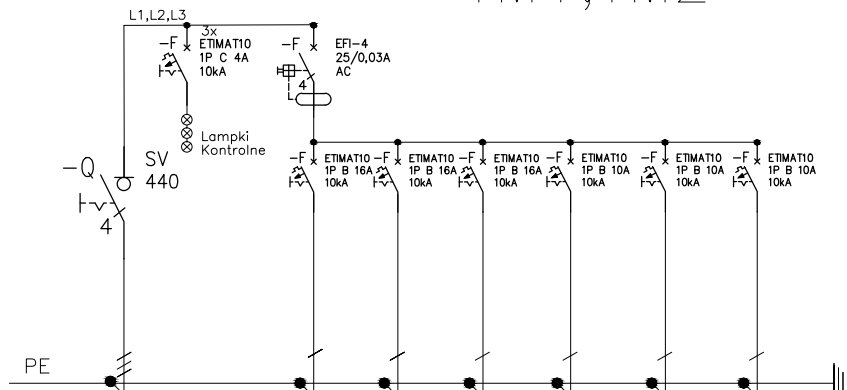
System ochrony od porażień:
samoczynne wyłączenie zasilania w układzie instalacji TN-C-S

Pi=13,23 kW
Psz=10,59kW

TB1-widok



TM1, TM2

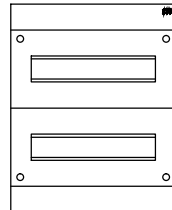


Numer obwodu			TM/G/1	TM/G/2	TM/G/3	TM/O/4	TM/O/5	TM/O/6
Nazwa obwodu	Zasilanie TM1, TM2	Kontrola obecności napięcia	Gniazda 230V	Gniazda 230V	Gniazda 230V	Oświetlenie	Oświetlenie	REZERWA
Typ przewodu	YDY		YDYpzo	YDYpzo	YDYpzo	YDYpzo	YDYpzo	
Przekrój przewodu	3x6mm²		3x2,5mm²	3x2,5mm²	3x2,5mm²	3x1,5mm²	3x1,5mm²	
Długość								
Moc zainstalowana	kW							

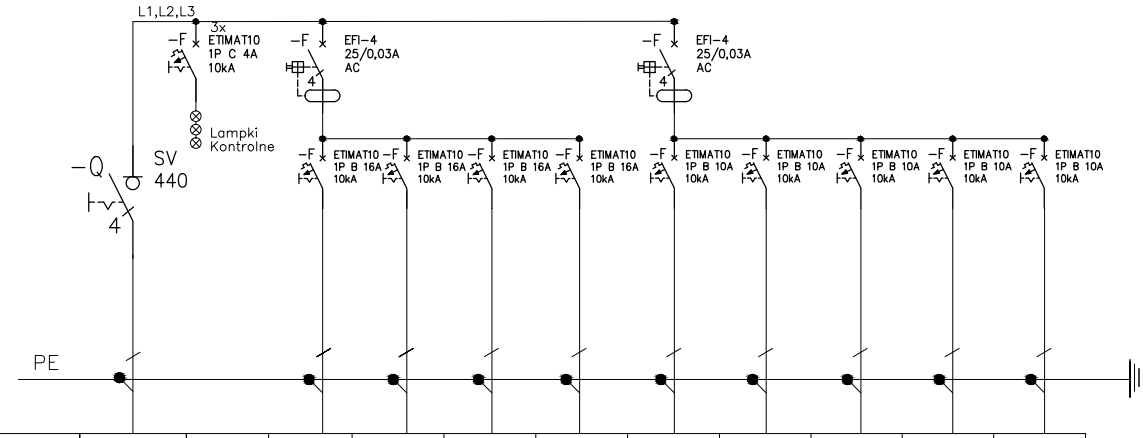
System ochrony od porażień:
samoczynne wyłączenie zasilania w układzie instalacji TN-C-S

Pi=5,0 kW
Psz=4,0 kW

TM1, TM2-widok



TB2/KGW/



Numer obwodu			TB2/G/1	TB2/G/2	TB2/G/3	TB2/G/4	TB2/O/1	TB2/O/2	TB2/O/3	TB2/O/4	TB2/O/5
Nazwa obwodu	Zasilanie TB2 /KGW/	Kontrola obecności napięcia	Gniazda 230V pom.nr. 0.28, 0.29, 0.31, 0.32	Gniazda 230V pom.nr. 0.27	Gniazda komput. Z1, Z2. pom.nr. 0.27	REZERWA	Oświetlenie pom.nr. 0.27, 0.28	Oświetlenie pom.nr. 0.29, 0.30, 0.31, 0.32	Oświetlenie awaryjne pom.nr. 0.29, 0.30, 0.32	Oświetlenie ewakuacyjne pom.nr. 0.29, 0.32	REZERWA
Typ przewodu	YDY		YDYpzo	YDYpzo	YDYpzo		YDYpzo	YDYpzo	YDYpzo	YDYpzo	
Przekrój przewodu	3x6mm²		3x2,5mm²	3x2,5mm²	3x2,5mm²		3x1,5mm²	3x1,5mm²	3x1,5mm²	3x1,5mm²	
Długość											
Moc zainstalowana	kW		0.8kW	1.0kW	1.0kW		0.51kW	0.6kW	0.1kW	0.1kW	

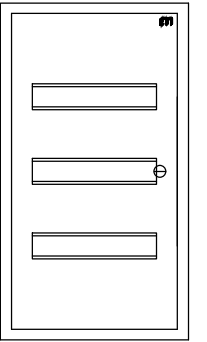
2.8kW

1.31kW

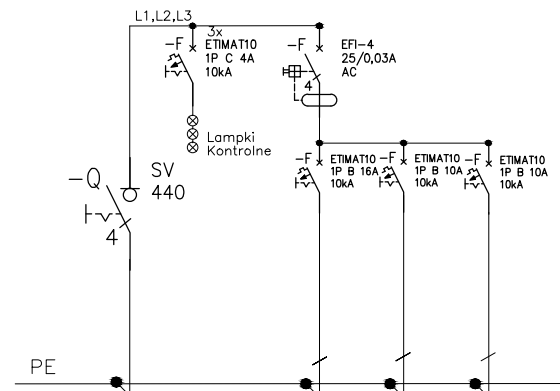
System ochrony od porażień:
samoczynne wyłączenie zasilania w układzie instalacji TN-C-S

Pi=4,11 kW
Psz=3,29 kW

TB2-widok



TB

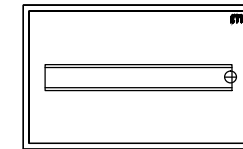


Numer obwodu			TM/G/1	TM/O/2	TM/O/3
Nazwa obwodu	Zasilanie TB	Kontrola obecności napięcia	Gniazda 230V	Oświetlenie	REZERWA
Typ przewodu	YDY		YDYpzo	YDYpzo	
Przekrój przewodu	3x2,5mm²		3x2,5mm²	3x1,5mm²	
Długość					
Moc zainstalowana	1,1 kW		0.8kW	0.3kW	

System ochrony od porażień:
samoczynne wyłączenie zasilania w układzie instalacji TN-C-S

Pi= 1,1 kW
Psz=0,88 kW

TB-widok



Rysunki należy rozpatrywać z rysunkami pozostałych branż.
Wszystkie niezgodności należy zgłaszać projektantowi.
Dane, specyfikacje, rysunki oraz inne informacje, są własnością firmy "HOL-BUD" sp. z o.o. i nie mogą być bez pisemnej zgody kopiowane, powielane oraz udostępniane stronie trzeciej do jakichkolwiek innych celów niż opisane w umowie.

H.B. BIURO ROZWOJU I REALIZACJI
PROJEKTÓW BUDOWLANYCH
HOL-BUD sp. z o.o.
Gostynin, ul. Płocka 44a, tel./fax. (24) 235 42 05

Nazwa obiektu **PROJEKT BUDOWLANY
PRZEBUDOWY I ROZBUDOWY
OWÓYPSWA UOOSZOUU OY UywOOOP
Y UZAZOZO OP AUUUVSWU**

Investor **OT OAUWOOO
UywOOOSZOUU OY UywOOO**

Adres inwestycji
Uy aazE Uyw & aalE E: E: aE: A: H E: H E: A: a
E: E: Uyw aazE E: E: aE: FJFF' GUY aazE { E: a: U: E

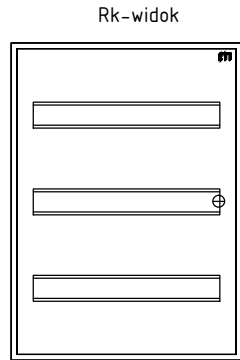
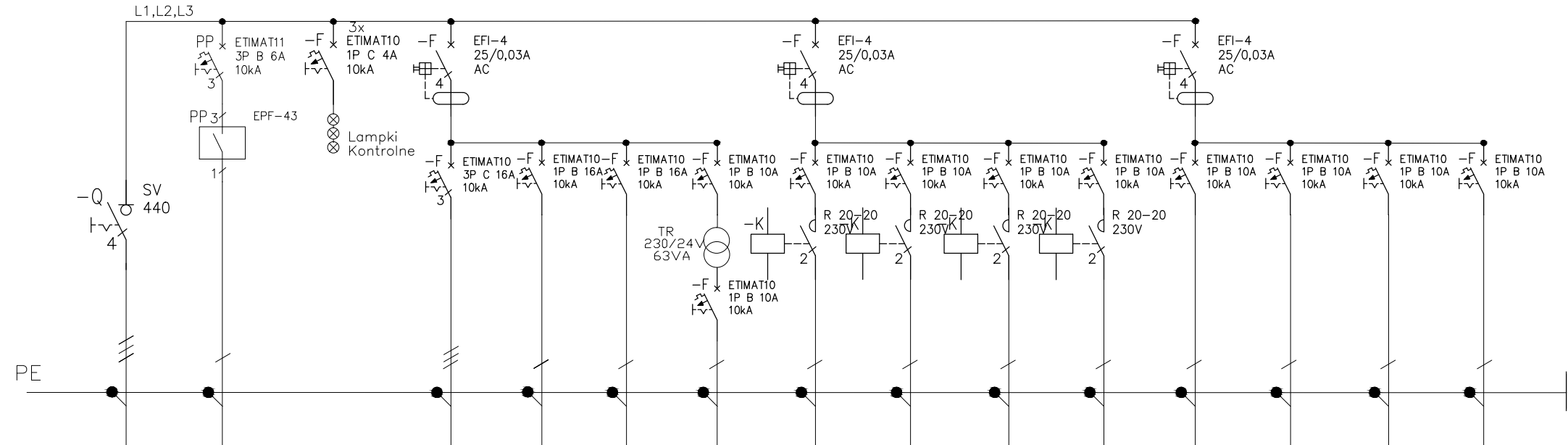
Branża Elektryczna Projektant
UaaE • Uyw A: aazE
upr. nr MAZ/0584/POOE/12

Branża Elektryczna Sprawdzający
Zbigniew Wrona
upr. nr MAZ/0419/PWOE/11

Temat rysunku
Schemat ideowy rozdzielnic
TB1, TB2, TB, TM1, TM2,

Skala BS Data 20.08. 2013 Numer E-06

Rk



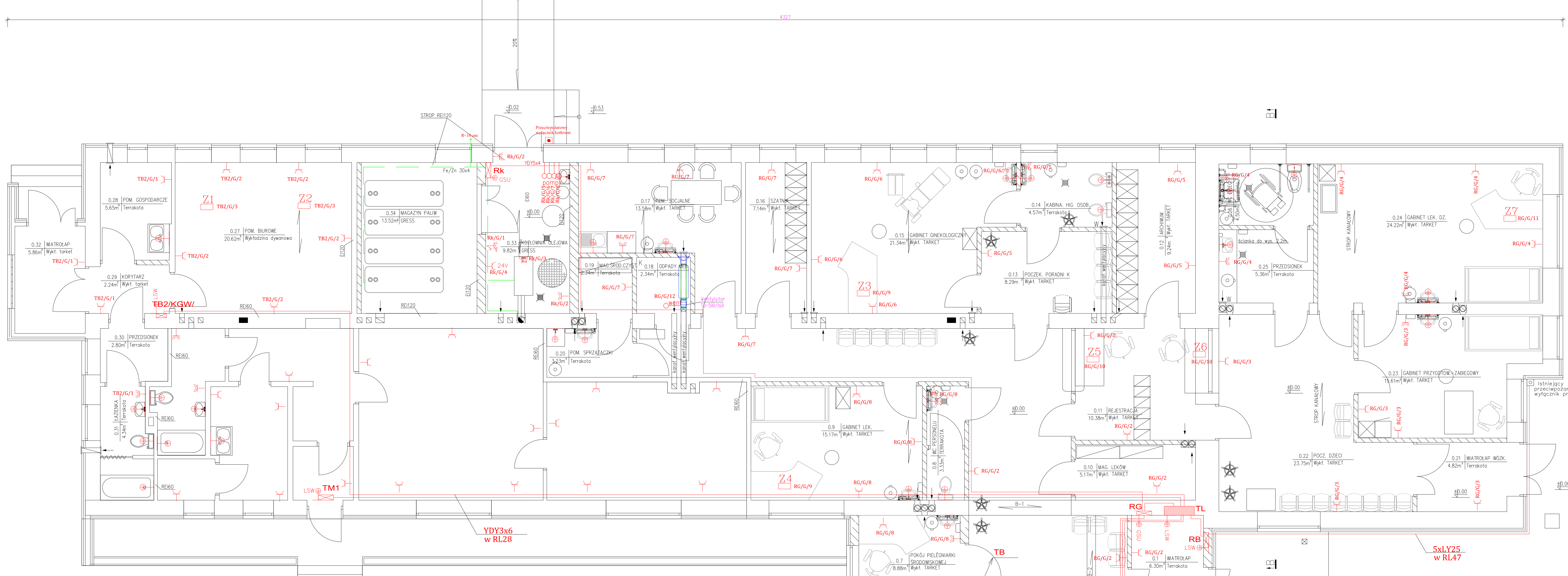
Numer obwodu				Rk/G/1	Rk/G/2	Rk/G/3	Rk/G/4	Rk/G/5	Rk/G/6	Rk/G/7	Rk/G/8	Rk/O/1	Rk/O/2	Rk/O/3	Rk/O/4
Nazwa obwodu	Zasilanie Rk	Wyłącznik p. poż	Kontrola obecności napięcia	Gniazdo 400V pom.nr. 0.33	Gniazda 230V pom.nr. 0.33	Rst/autom. DIEMATIC pom.nr. 0.33	Gniazdo 24V pom.nr. 0.33	Pompa cyrkul. pom.nr. 0.33	Pompa obieg. pom.nr. 0.33	Pompa obieg. pom.nr. 0.33	Palnik pom.nr. 0.33	Oświetlenie pom.nr. 0.33,034	Oświetlenie awaryjne pom.nr. 0.33	Oświetlenie ewakuacyjne pom.nr. 0.33	REZERWA
Typ przewodu	YDY	DY		YDYpżo	YDYpżo	YDYpżo	YDYpżo	YDYpżo	YDYpżo	YDYpżo	YDYpżo	YDYpżo	YDYpżo	YDYpżo	
Przekrój przewodu	5x4mm ²	1x1,5mm ²		5x2,5mm ²	3x2,5mm ²	3x2,5mm ²	2x2,5mm ²	3x1,5mm ²	3x1,5mm ²	3x1,5mm ²	3x1,5mm ²	3x1,5mm ²	3x1,5mm ²	3x1,5mm ²	
Długość															
Moc zainstalowana	kW														

System ochrony od porażień:
samoczynne wyłączenie zasilania w układzie instalacji TN-C-S

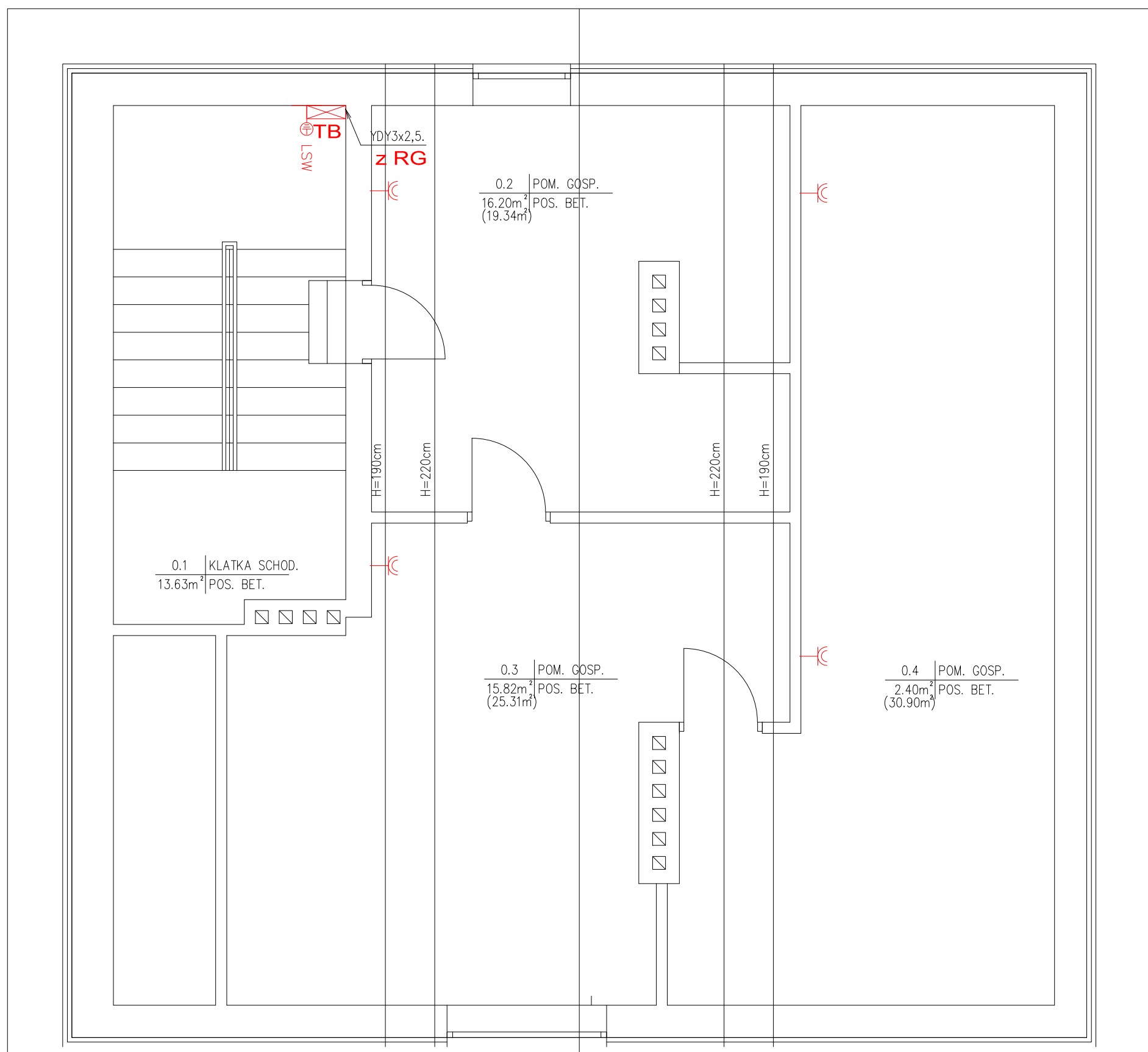
P_i = 3,0 kW
P_{sz} = 2,4 kW

Rysunki należy rozpatrywać z rysunkami pozostałych branż. Wszystkie niezgodności należy zgłaszać projektantowi. Dane, specyfikacje, rysunki oraz inne informacje, są własnością firmy "HOL-BUD" sp. z o.o. i nie mogą być bez pisemnej zgody kopiowane, powielane oraz udostępniane stronie trzeciej do jakichkolwiek innych celów niż opisane w umowie.

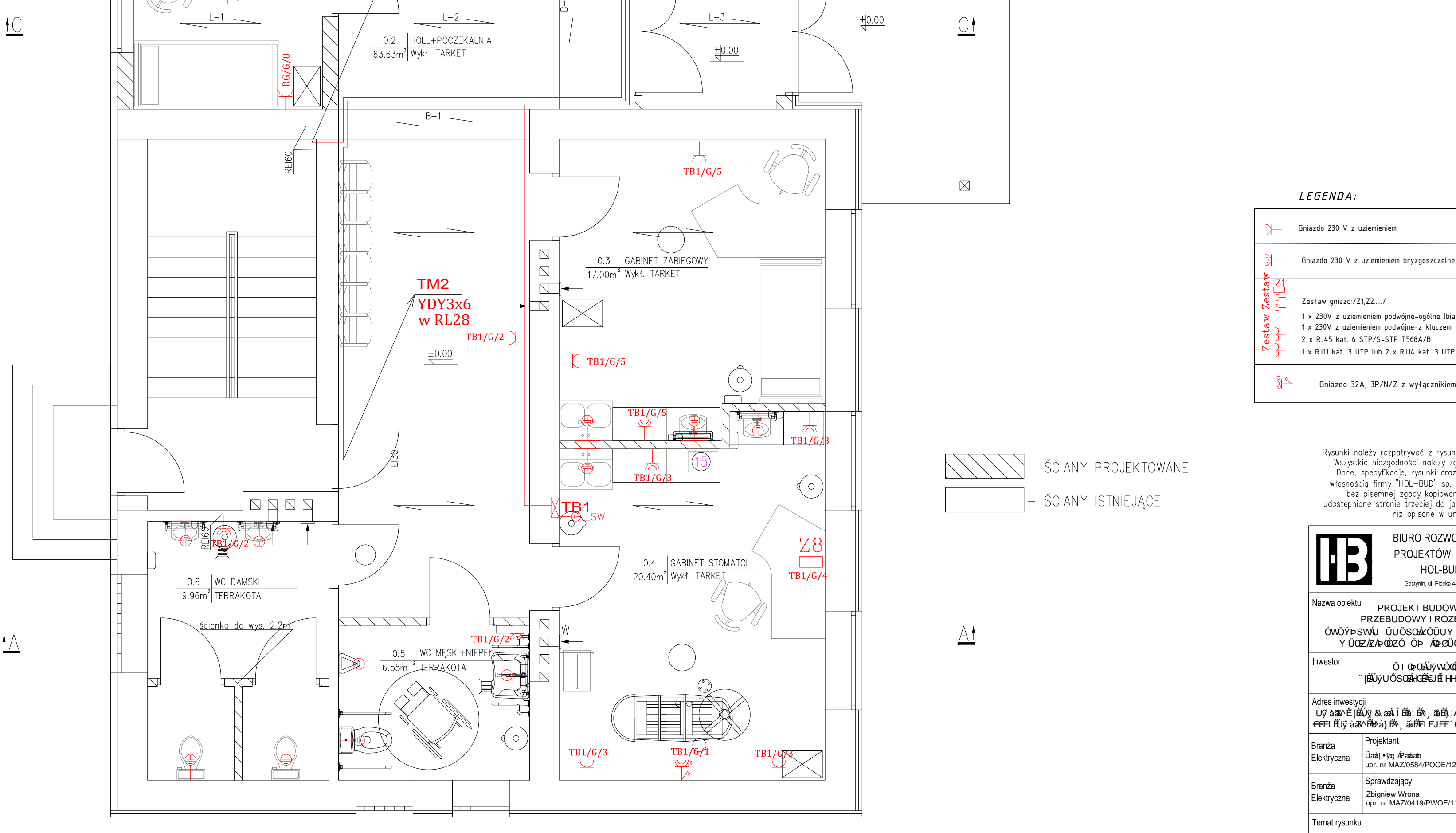
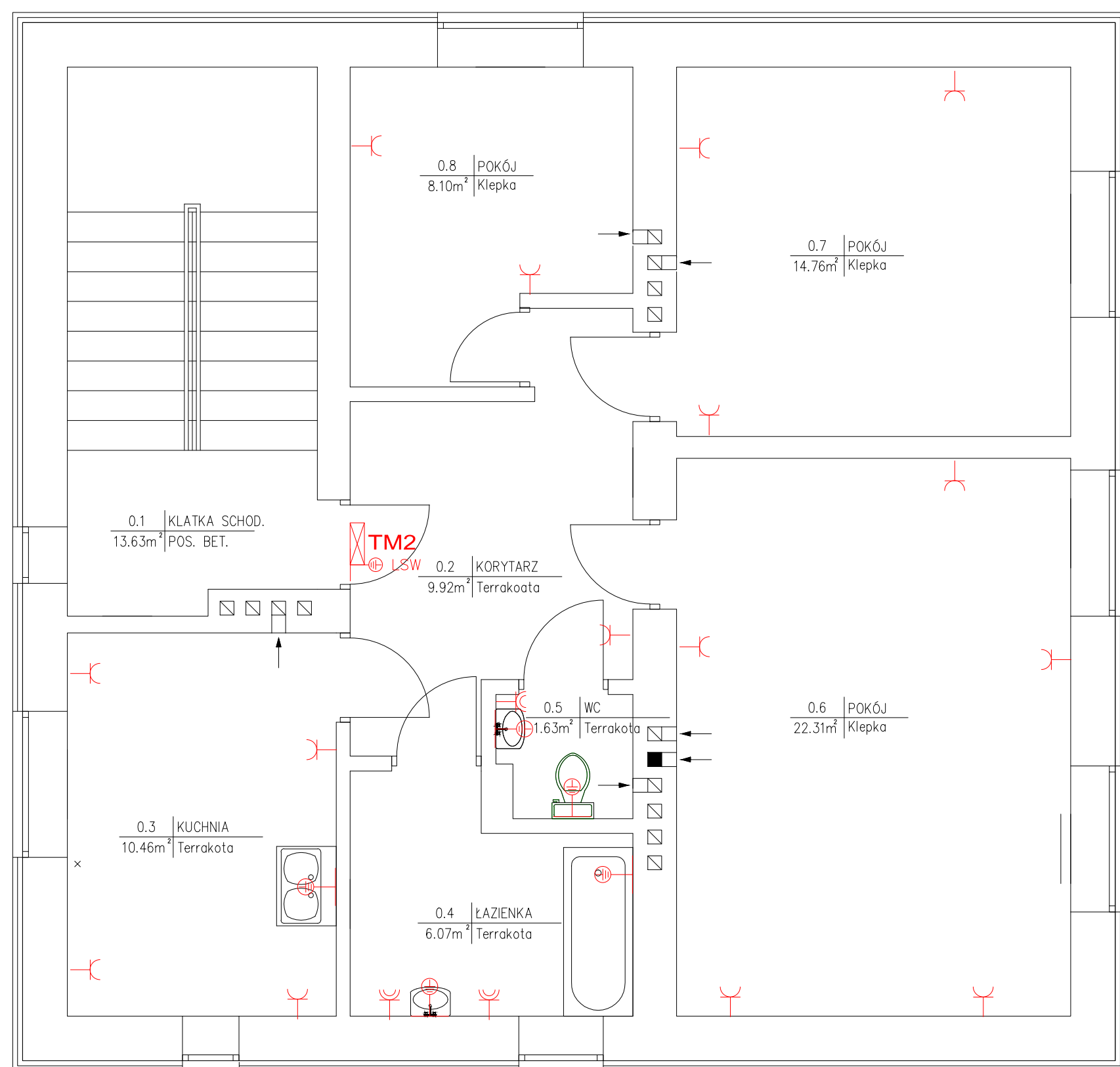
	BIURO ROZWOJU I REALIZACJI PROJEKTÓW BUDOWLANYCH HOL-BUD sp. z o.o. <small>Gostynin, ul. Płocka 44a, tel./fax, (24) 235 42 05</small>
	Nazwa obiektu PROJEKT BUDOWLANY PRZEBUDOWY I ROZBUDOWY OŚWIETLENIA I OGRZEWANIA WYKONANEGO W UCZELNI WYŻSZEJ SZKOŁY W WROŃCE
Inwestor OTOCZENIE WYKONANO WYKONANIE	
Adres inwestycji <small>Ulica... w Wroclawie</small>	
Branża Elektryczna	Projektant <small>Upisany w Sądzie Rejonowym dla M.st. Warszawy, KRS 0000000000, NIP 525-243-77-77, REGON 141987311, ul. Chałubińskiego 1, 00-625 Warszawa</small> upr. nr MAZ/0584/POOE/12
Branża Elektryczna	Sprawdzający Zbigniew Wrona upr. nr MAZ/0419/PWOE/11
Temat rysunku Schemat ideowy rozdzielnicy Rk	
Skala BS	Data 20.08.2013
Numer E-07	



RZUT PODDASZA



RZUT PIĘTRA



LEGENDA:

	Gniazdo 230 V z uziemieniem
	Gniazdo 230 V z uziemieniem bryzgoszczelnie IP1
	Zestaw gniazda ZL22... / 1 x 230V z uziemieniem podwójno-ogniwe (stałe)
	1 x 230V z uziemieniem podwójno-ogniwe z kluczem
	2 x RJ45 kat. 6 STP/S-STP T568A/B
	1 x RJ11 kat. 3 UTP lub 2 x RJ11 kat. 3 UTP
	Gniazdo 32A, 3P/N/2 z wtycznikiem

ŚCIANY PROJEKTOWANE
 ŚCIANY ISTNIEJĄCE

BIURO ROZWOJU I PROJEKTÓW BUDO HOL-BUD sp. z o.o.
 ul. Piłsudskiego 10, 01-650 Warszawa
 NIP: 142-270-10-10, REGON: 142270101, KRS: 0000422701010

PROJEKT BUDOWLANY PRZEBUDOWY I ROZBUDOWY OŚRODKA USŁUGOWEGO DLA UCZNIÓW

Investor: **OT OŚWIATLAWO (BUDOWLANIE HAUWKO)**

Adres inwestycji: **ul. Piłsudskiego 10, 01-650 Warszawa**

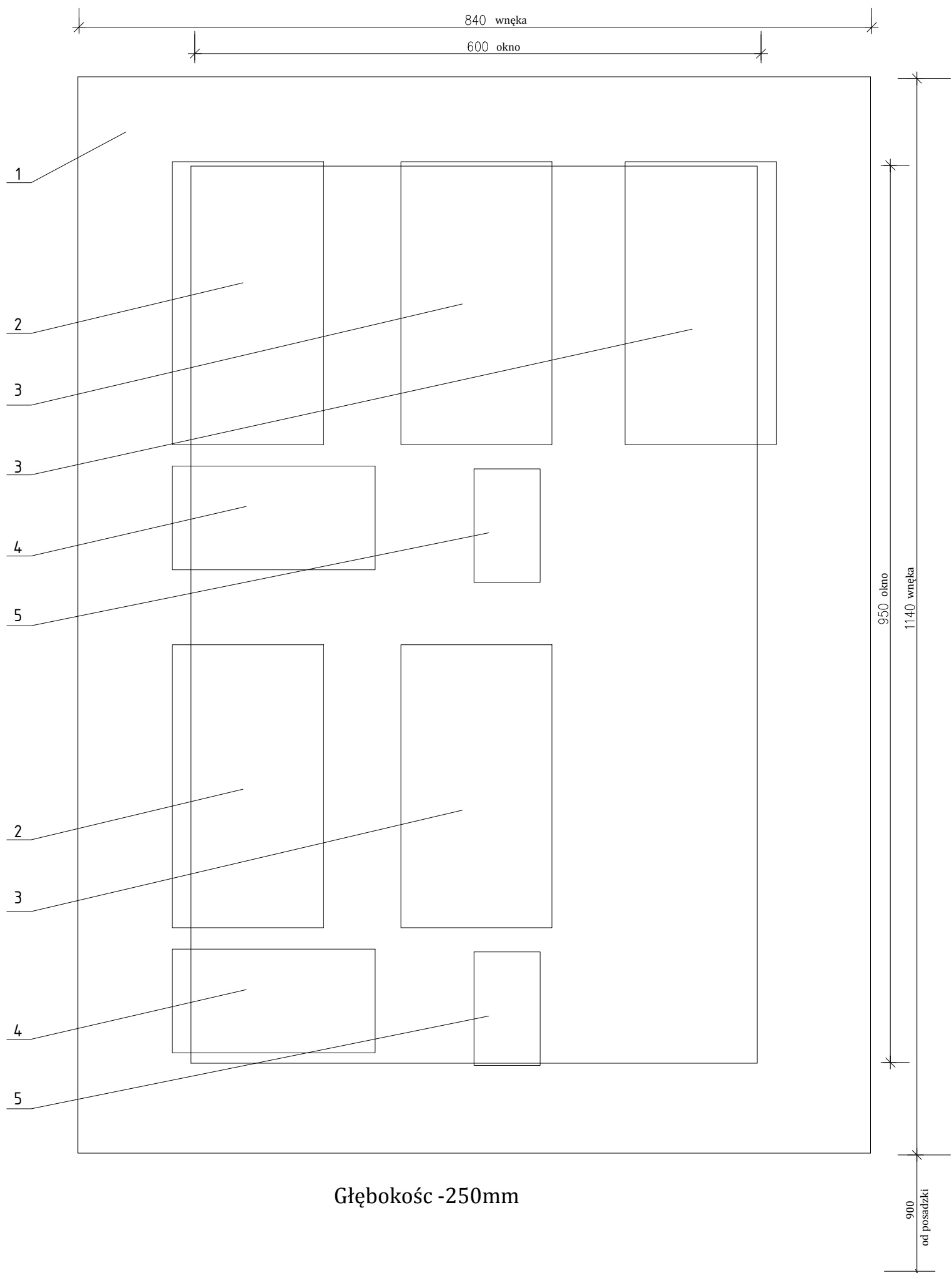
Projektant: **Uł. Piłsudskiego 10, 01-650 Warszawa**

Branda Elektryczna: **Uł. Piłsudskiego 10, 01-650 Warszawa**

Branda Elektryczna: **Zobowiązanie**

Temat rysunku: **Instalacje elektryczne gniazdz**

Skala: 1:50 Data: 20.08.2013



Głębokość -250mm

5	Przystawka kontr. nap.	PKBd	2
4	Listwa	SKa	2
3	Licznik kWArh	A52	3
2	Licznik kWh	C52a	2
1	Drzwiczki		1
Ozn.	Nazwa	Typ	Ilość

Rysunki należy rozpatrywać z rysunkami pozostałych branż. Wszystkie niezgodności należy zgłaszać projektantowi. Dane, specyfikacje, rysunki oraz inne informacje, są własnością firmy "HOL-BUD" sp. z o.o. i nie mogą być bez pisemnej zgody kopiowane, powielane oraz udostępniane stronie trzeciej do jakichkolwiek innych celów niż opisane w umowie.

HB BIURO ROZWOJU I REALIZACJI
 PROJEKTÓW BUDOWLANYCH
 HOL-BUD sp. z o.o.
 Gostynin, ul. Płocka 44a, tel./fax, (24) 235 42 05

Nazwa obiektu **PROJEKT BUDOWLANY PRZEBUDOWY I ROZBUDOWY**
 ÓWÖÏPŠWÁ ŰÜÖŠZÖÜUY ÖY ÁÿWÖÖÖP
 Y ÚCZÁPÖZÖ ÖP ÁÖÜÖUVŠWÜ

Inwestor **ÖT ÖÖÁÿWÖÖÖ**
 "ŰÿUÖÖŠZÖÜUY ÖY ÁÿWÖÖÖ"

Adres inwestycji
 Úÿ ááÉ Űÿ & áÁ ÉÁ, ááÁ: ÁÍ HÖÖFI HÖÖUa: á
 ÖÖFI Űÿ ááÉÖá) ÉÁ, ááÁÍ FJFF' Öÿÿ ááÉ (É á\á

Branża Elektryczna Projektant
 ÚááÍ • Űÿ Ááááá
 upr. nr MAZ/0584/POOE/12

Branża Elektryczna Sprawdzający
 Zbigniew Wrona
 upr. nr MAZ/0419/PWOE/11

Temat rysunku
 Tablica licznikowa

Skala	Data	Numer
1:50	20.08.2013	E-08