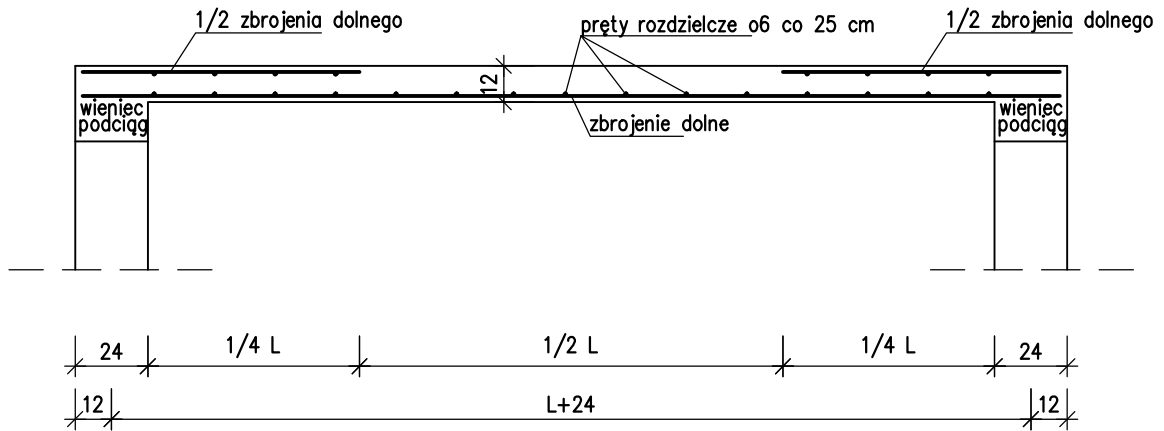


# SCHEMAT ZBROJENIA PŁYT STROPOWYCH L1 - L3



Płyta L1 L=282cm, zbrojenie dolne pręty  $\varnothing 12$  co 15cm  
 Płyta L2 L=329m, zbrojenie dolne pręty  $\varnothing 12$  co 15cm  
 Płyta L3 L=300m, zbrojenie dolne pręty  $\varnothing 12$  co 15cm

**BETON B20  
 STAL AIII (AI)**

Rysunki należy rozpatrywać z rysunkami pozostałych branż.  
 Wszystkie niezgodności należy zgłaszać projektantowi.  
 Dane, specyfikacje, rysunki oraz inne informacje, są  
 własnością firmy "HOL-BUD" sp. z o.o. i nie mogą być  
 bez pisemnej zgody kopiowane, powielane oraz  
 udostępniane stronie trzeciej do jakichkolwiek innych celów  
 niż opisane w umowie.



BIURO ROZWOJU I REALIZACJI  
 PROJEKTÓW BUDOWLANYCH  
 HOL-BUD sp. z o.o.  
 Gostynin, ul. Płocka 44a, tel./fax. (24) 235 42 05

Nazwa obiektu **PROJEKT BUDOWLANY  
 PRZEBUDOWA I ROZBUDOWA  
 BUDYNKU OŚRODKA ZDROWIA W SŁUBICACH  
 WRAZ Z NIEZBĘDĄ INFRASTRUKTURĄ**

Inwestor **GMINA SŁUBICE  
 ul. PŁOCKA 32, 09-533 SŁUBICE**

Adres inwestycji  
 ul. Płocka 46, 09-533 Słubice dz. ewid. nr 143/4, 143/5,  
 Obręb 0014-Słubice, jedn. ewid. 141911\_2 Słubice

Konstrukcja Projektant  
 mgr inż. Tomasz Reszkowski  
 upr. nr MAZ/0159/PWOK/03

Konstrukcja Sprawdzający  
 mgr inż. Paweł Kaźmierski  
 upr. nr MAZ/0100/PWOK/08

Asystenci mgr inż. Tomasz Orzechowski  
 tech. bud. Dariusz Lewandowski

Temat rysunku  
**SCHEMAT ZBROJENIA PŁYT STROPOWYCH**

Skala 1:25 Data 20 08 2013 Numer K-03