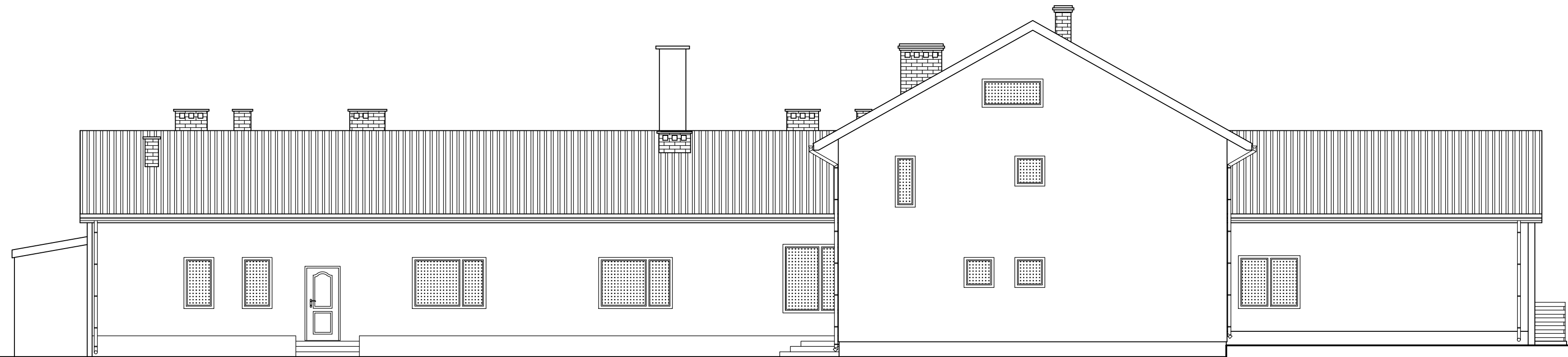


ELEWACJA PÓŁNOCNO-ZACHODNIA -
INWENTARYZACJA



ELEWACJA PÓŁNOCNO-ZACHODNIA

Rysunki należy rozpatrywać z rysunkami pozostałych branż.
Wszystkie niezgodności należy zgłaszać projektantowi.
Dane, specyfikacje, rysunki oraz inne informacje, są
własnością firmy "HOL-BUD" sp. z o.o. i nie mogą być
bez pisemnej zgody kopiowane, powielane oraz
udostępniane stronie trzeciej do jakichkolwiek innych celów
niż opisane w umowie.

HOL-BUD BIURO ROZWOJU I REALIZACJI
PROJEKTÓW BUDOWLANYCH
HOL-BUD sp. z o.o.
Gostynin, ul. Płocka 44a, tel./fax. (24) 235 42 05

Nazwa obiektu **PROJEKT BUDOWLANY
PRZEBUDOWA I ROZBUDOWA
BUDYNKU OŚRODKA ZDROWIA W SŁUBICACH
WRAZ Z NIEZBĘDNĄ INFRASTRUKTURĄ**

Inwestor **GINA SŁUBICE
ul. PŁOCKA 32, 09-533 SŁUBICE**

Adres inwestycji
ul. Płocka 46, 09-533 Słubice dz. ewid. nr 143/4, 143/5,
Obręb 0014-Słubice, jedn. ewid. 141911_2 Słubice

Architektura Projektant
mgr inż. arch. Mirosława Gardecka-Szykiedans
upr.nr 62/88

Architektura Sprawdzający
mgr inż. arch. Anna Cetner
upr. nr UAN-NB-8386-5/41/84 WK

Konstrukcja Projektant
mgr inż. Tomasz Reszkowski
upr. nr MAZ/0159/PWOK/03

Konstrukcja Sprawdzający
mgr inż. Paweł Kaźmierski
upr. nr MAZ/0100/PWOK/08

Asystenci mgr inż. Tomasz Orzechowski
tech. bud. Dariusz Lewandowski

Temat rysunku
**ELEWACJA PÓŁNOCNO-ZACHODNIA -
INWENTARYZACJA**

Skala	1 : 100	Data	20 08 2013	Numer	I-10
-------	---------	------	------------	-------	------