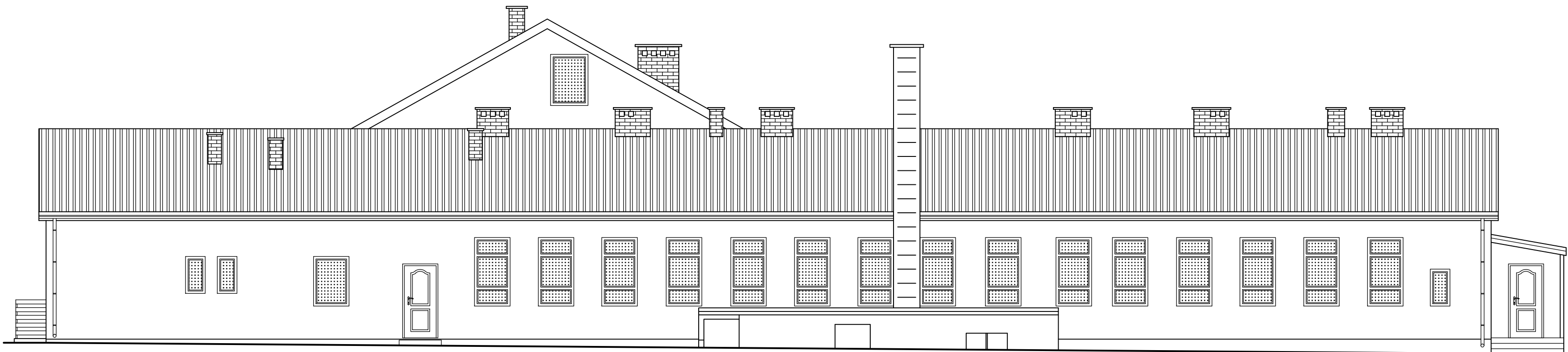


ELEWACJA POŁUDNIOWO-WSCHODNIA
- INWENTARYZACJA



ELEWACJA POŁUDNIOWO-WSCHODNIA

Rysunki należy rozpatrywać z rysunkami pozostałych branż.
Wszystkie niezgodności należy zgłaszać projektantowi.
Dane, specyfikacje, rysunki oraz inne informacje, są
własnością firmy "HOL-BUD" sp. z o.o. i nie mogą być
bez pisemnej zgody kopiowane, powielane oraz
udostępniane stronie trzeciej do jakichkolwiek innych celów
niż opisane w umowie.

<div><div><div></div></div><div><div>BIURO ROZWOJU I REALIZACJI PROJEKTÓW BUDOWLANYCH HOL-BUD sp. z o.o. Gostynin, ul. Płocka 44a, tel./fax, (24) 235 42 05</div></div></div>		
Nazwa obiektu PRZEKŁAD PRZEBUDOWA I ROZBUDOWA BUDYNKU OŚRODKA ZDROWIA W SŁUBICACH WRAZ Z NIEZBĘDNĄ INFRASTRUKTURĄ		
Inwestor GMINA SŁUBICE ul. PŁOCKA 32, 09-533 SŁUBICE		
Adres inwestycji ul. Płocka 46, 09-533 Słubice dz. ewid. nr 143/4, 143/5, Obręb 0014-Słubice, jedn. ewid. 141911_2 Słubice		
Architektura	Projektant mgr inż. arch. Mirosława Gardecka-Szykiedans upr.nr 62/88	
Architektura	Sprawdzający mgr inż. arch. Anna Cetner upr. nr UAN-NB-8386-5/41/84 WK	
Konstrukcja	Projektant mgr inż. Tomasz Reszkowski upr. nr MAZ/0159/PWOK/03	
Konstrukcja	Sprawdzający mgr inż. Paweł Kaźmierski upr. nr MAZ/0100/PWOK/08	
Asystenci	mgr inż. Tomasz Orzechowski tech. bud. Dariusz Lewandowski	
Temat rysunku ELEWACJA POŁUDNIOWO-WSCHODNIA - INWENTARYZACJA		
Skala	1 : 100	Data 20 08 2013
		Numer I-09