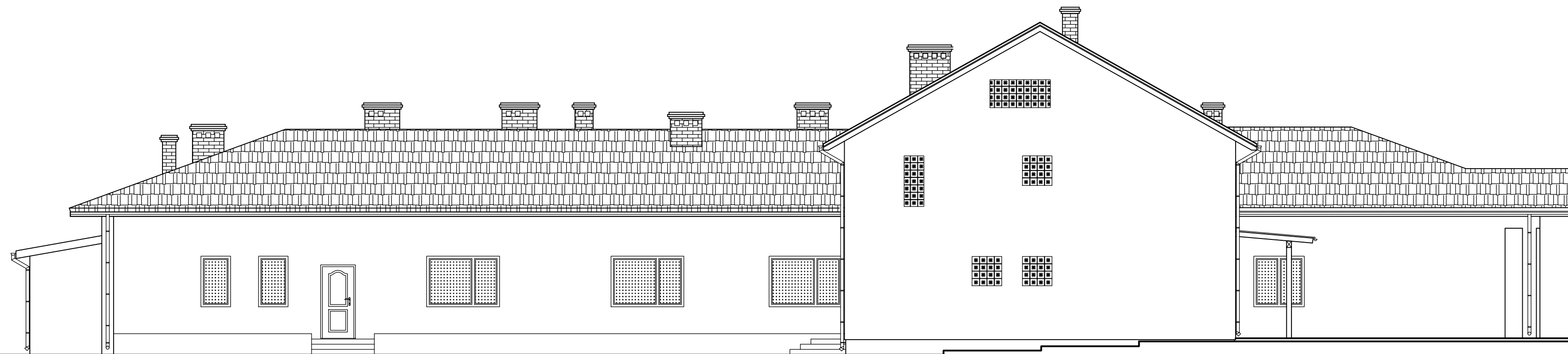


# ELEWACJA PÓŁNOCNO-ZACHODNIA



ELEWACJA PÓŁNOCNO-ZACHODNIA

Rysunki należy rozpatrywać z rysunkami pozostałych branż.  
Wszystkie niezgodności należy zgłaszać projektantowi.  
Dane, specyfikacje, rysunki oraz inne informacje, są własnością firmy "HOL-BUD" sp. z o.o. i nie mogą być bez pisemnej zgody kopiowane, powielane oraz udostępniane stronie trzeciej do jakichkolwiek innych celów niż opisane w umowie.



BIURO ROZWOJU I REALIZACJI  
PROJEKTÓW BUDOWLANYCH  
HOL-BUD sp. z o.o.

Gostynin, ul. Płocka 44a, tel./fax. (24) 235 42 05

Nazwa obiektu **PROJEKT BUDOWLANY  
PRZEBUDOWA I ROZBUDOWA  
BUDYNKU OŚRODKA ZDROWIA W SŁUBICACH  
WRAZ Z NIEZBĘDNĄ INFRASTRUKTURĄ**

Inwestor **GMINA SŁUBICE  
ul. PŁOCKA 32, 09-533 SŁUBICE**

Adres inwestycji  
**ul. Płocka 46, 09-533 Słubice dz. ewid. nr 143/4, 143/5,  
Obręb 0014-Słubice, jedn. ewid. 141911\_2 Słubice**

Architektura	Projektant mgr inż. arch. Mirosława Gardecka-Szykiedans upr.nr 62/88
--------------	--

Architektura	Sprawdzający mgr inż. arch. Anna Cetner upr. nr UAN-NB-8386-5/41/84 WK
--------------	--

Konstrukcja	Projektant mgr inż. Tomasz Reszkowski upr. nr MAZ/0159/PWOK/03
-------------	--

Konstrukcja	Sprawdzający mgr inż. Paweł Kaźmierski upr. nr MAZ/0100/PWOK/08
-------------	---

Asystenci	mgr inż. Tomasz Orzechowski tech. bud. Dariusz Lewandowski
-----------	---

Temat rysunku  
**ELEWACJA PÓŁNOCNO-ZACHODNIA**

Skala	1 : 100	Data	20 08 2013	Numer	A-13
-------	---------	------	------------	-------	------