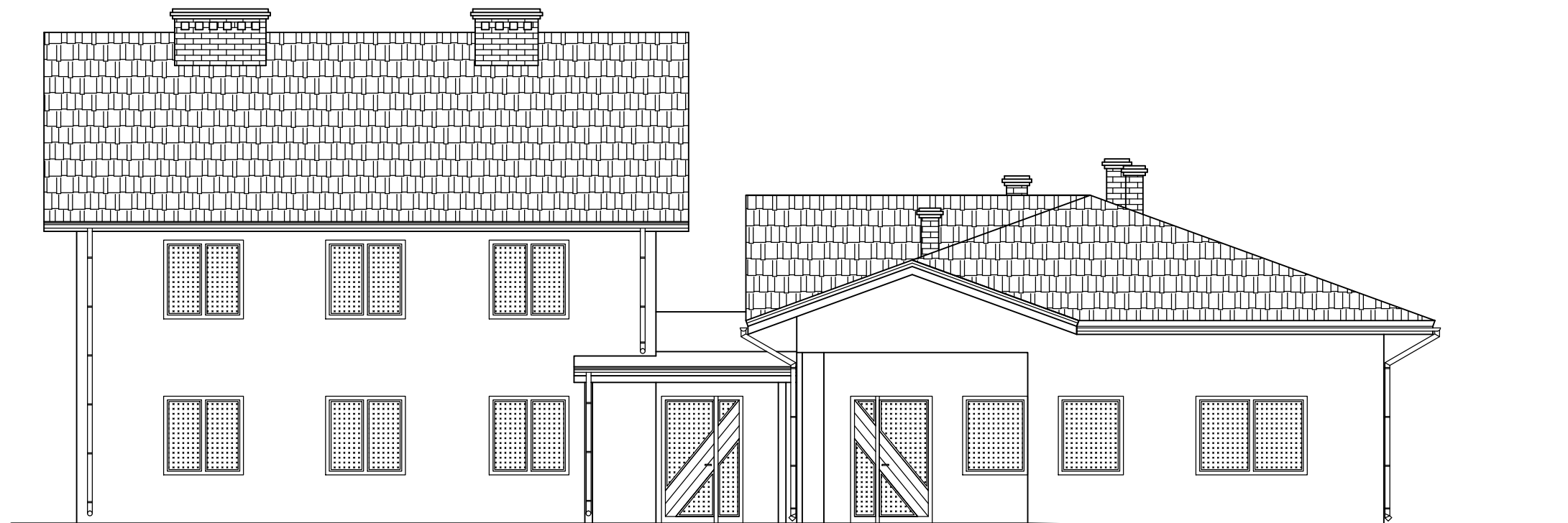



ELEWACJA POŁUDNIOWO-ZACHODNIA



ELEWACJA POŁUDNIOWO-ZACHODNIA

Rysunki należy rozpatrywać z rysunkami pozostałych branż.
 Wszystkie niezgodności należy zgłaszać projektantowi.
 Dane, specyfikacje, rysunki oraz inne informacje, są
 własnością firmy "HOL-BUD" sp. z o.o. i nie mogą być
 bez pisemnej zgody kopiowane, powielane oraz
 udostępniane stronie trzeciej do jakichkolwiek innych celów
 niż opisane w umowie.

 <p>BIURO ROZWOJU I REALIZACJI PROJEKTÓW BUDOWLANYCH HOL-BUD sp. z o.o. <small>Gostynin, ul. Płocka 44a, tel./fax, (24) 235 42 05</small></p>	
Nazwa obiektu PROJEKT BUDOWLANY PRZEBUDOWA I ROZBUDOWA BUDYNKU OŚRODKA ZDROWIA W SŁUBICACH WRAZ Z NIEZBĘDNĄ INFRASTRUKTURĄ	
Inwestor GMINA SŁUBICE ul. PŁOCKA 32, 09-533 SŁUBICE	
Adres inwestycji ul. Płocka 46, 09-533 Słubice dz. ewid. nr 143/4, 143/5, Obręb 0014-Słubice, jedn. ewid. 141911_2 Słubice	
Architektura	Projektant mgr inż. arch. Mirosława Gardecka-Szykiedans upr.nr 62/88
Architektura	Sprawdzający mgr inż. arch. Anna Cetner upr. nr UAN-NB-8386-5/41/84 WK
Konstrukcja	Projektant mgr inż. Tomasz Reszkowski upr. nr MAZ/0159/PWOK/03
Konstrukcja	Sprawdzający mgr inż. Paweł Kaźmierski upr. nr MAZ/0100/PWOK/08
Asystenci	mgr inż. Tomasz Orzechowski tech. bud. Dariusz Lewandowski
Temat rysunku ELEWACJA POŁUDNIOWO-ZACHODNIA	
Skala	1 : 100
Data	20 08 2013
Numer	A-11