

Ośrodek Zdrowia Słubice

Data: 21.10.2013
Edytor: Marcin Buszewski

LENA LIGHTING S.A.
ul. Kórnicka 52
63-000 Środa Wlkp.

Edytor Marcin Buszewski
Telefon +48 61 28 60 439
faks
e-Mail m.buszewski@lenalighting.pl

Spis treści

Ośrodek Zdrowia Słubice	
Strona tytułowa projektu	1
Spis treści	2
Lista opraw	4
0.1 Wiatrołap	
Sceny świetlne	
Scena świetlna 1	
Podsumowanie	6
AW	
Podsumowanie	7
0.2 Holl+Poczekalnia	
Sceny świetlne	
Scena świetlna 1	
Podsumowanie	8
AW	
Podsumowanie	9
0.3 Gabinet Zabiegowy	
Podsumowanie	10
0.4 Gabinet stomatologiczny	
Podsumowanie	11
0.5 WC męski i nps	
Podsumowanie	12
0.6 WC Damski	
Podsumowanie	13
0.7 Pokój pielęgniarstwa	
Podsumowanie	14
0.8 WC personelu	
Podsumowanie	15
0.9 Gabinet Lekarski	
Podsumowanie	16
0.10 mag leków	
Podsumowanie	17
0.11 rejestracja	
Podsumowanie	18
0.12 archiwum	
Podsumowanie	19
0.13 poczek. poradni K	
Sceny świetlne	
Scena świetlna 1	
Podsumowanie	20
AW	
Podsumowanie	21
0.14 kab higieny osob	
Podsumowanie	22
0.15 Gabinet ginekologiczny	
Podsumowanie	23
0.16 Szatnia	
Podsumowanie	24
0.17 pom. socjalne	
Podsumowanie	25
0.18 odpady med	
Podsumowanie	26
0.19 mag środków czystości	
Podsumowanie	27

LENA LIGHTING S.A.
ul. Kórnicka 52
63-000 Środa Wlkp.

Edytor Marcin Buszewski
Telefon +48 61 28 60 439
faks
e-Mail m.buszewski@lenalighting.pl

Spis treści

0.20 pom. sprzątaczk	
Podsumowanie	28
0.21 Wiatrołap wózk	
Sceny świetlne	
Scena świetlna 1	
Podsumowanie	29
AW	
Podsumowanie	30
0.22 pocz dzieci	
Sceny świetlne	
Scena świetlna 1	
Podsumowanie	31
AW	
Podsumowanie	32
0.23 Gab przygotow.-zabiegowy	
Podsumowanie	33
0.24 Gab.lek dz	
Podsumowanie	34
0.25 Przedsiónek	
Podsumowanie	35
0.26 WC	
Podsumowanie	36
0.27 Pom. biurowe	
Podsumowanie	37
0.28 pom gospodarcze	
Podsumowanie	38
0.29 korytarz	
Sceny świetlne	
Scena świetlna 1	
Podsumowanie	39
AW	
Podsumowanie	40
0.30 Przedsiónek	
Sceny świetlne	
Scena świetlna 1	
Podsumowanie	41
AW	
Podsumowanie	42
0.31 Łazienka	
Podsumowanie	43
0.32 Wiatrołap	
Sceny świetlne	
Scena świetlna 1	
Podsumowanie	44
AW	
Podsumowanie	45
0.33 kotłownia olejowa	
Podsumowanie	46
0.34 Magazyn Paliw	
Podsumowanie	47

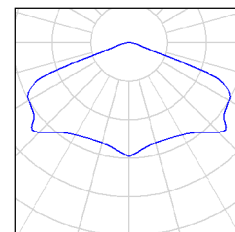
LENA LIGHTING S.A.
ul. Kórnicka 52
63-000 Środa Wlkp.

Edytor Marcin Buszewski
Telefon +48 61 28 60 439
faks
e-Mail m.buszewski@lenalighting.pl

Ośrodek Zdrowia Słubice / Lista oprav

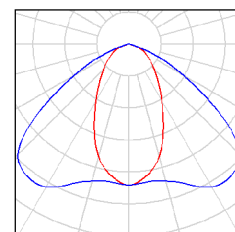
3 Ilość HYBRYD KWADRA AREA N LED3W
Numer artykułu:
Strumień świetlny (Oprawa): 0 lm
Strumień świetlny (Lampy): 0 lm
Moc oprav: 0.0 W
Oświetlenie awaryjne: 225 lm, 3.0 W
Klasyfikacja oświetleń CIE: 100
Kod Flux CIE: 35 75 99 100 100
Wyposażenie: 1 x PowerLED (Czynnik korekcyjny 1.000).

Ilustracje oświetleń znajdziesz w naszym katalogu oświetleń.



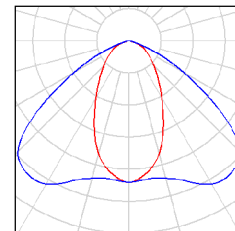
7 Ilość HYBRYD KWADRA ROAD N LED3W
Numer artykułu:
Strumień świetlny (Oprawa): 0 lm
Strumień świetlny (Lampy): 0 lm
Moc oprav: 0.0 W
Oświetlenie awaryjne: 260 lm, 3.0 W
Klasyfikacja oświetleń CIE: 100
Kod Flux CIE: 56 91 100 100 100
Wyposażenie: 1 x PowerLED (Czynnik korekcyjny 1.000).

Ilustracje oświetleń znajdziesz w naszym katalogu oświetleń.



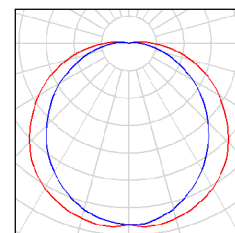
1 Ilość HYBRYD KWADRA ROAD N LED3W
Numer artykułu:
Strumień świetlny (Oprawa): 260 lm
Strumień świetlny (Lampy): 260 lm
Moc oprav: 3.0 W
Klasyfikacja oświetleń CIE: 100
Kod Flux CIE: 56 91 100 100 100
Wyposażenie: 1 x PowerLED (Czynnik korekcyjny 1.000).

Ilustracje oświetleń znajdziesz w naszym katalogu oświetleń.



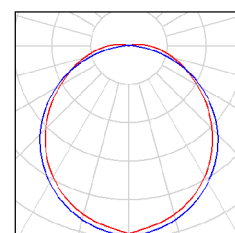
26 Ilość LENA LIGHTING S. A. Saturn 2x26W EVG PRISM
Numer artykułu:
Strumień świetlny (Oprawa): 1980 lm
Strumień świetlny (Lampy): 3600 lm
Moc oprav: 52.0 W
Klasyfikacja oświetleń CIE: 98
Kod Flux CIE: 42 72 91 98 55
Wyposażenie: 2 x 26W (Czynnik korekcyjny 1.000).

Ilustracje oświetleń znajdziesz w naszym katalogu oświetleń.



8 Ilość LENA LIGHTING S. A. 382611 Vector 2x54W OPAL
Numer artykułu: 382611
Strumień świetlny (Oprawa): 5051 lm
Strumień świetlny (Lampy): 8900 lm
Moc oprav: 108.0 W
Klasyfikacja oświetleń CIE: 98
Kod Flux CIE: 46 76 93 98 57
Wyposażenie: 2 x T5 54W/840 (Czynnik korekcyjny 1.000).

Ilustracje oświetleń znajdziesz w naszym katalogu oświetleń.



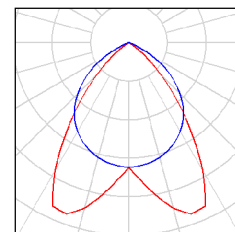
LENA LIGHTING S.A.
ul. Kórnicka 52
63-000 Środa Wlkp.

Edytor Marcin Buszewski
Telefon +48 61 28 60 439
faks
e-Mail m.buszewski@lenalighting.pl

Ośrodek Zdrowia Słubice / Lista opraw

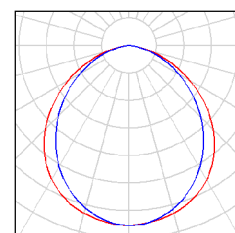
8 Ilość LENA LIGHTING S.A. Arian plus 4x24W PAR
Numer artykułu:
Strumień świetlny (Oprawa): 4237 lm
Strumień świetlny (Lampy): 7000 lm
Moc opraw: 96.0 W
Klasyfikacja oświetleń CIE: 100
Kod Flux CIE: 74 100 100 99 61
Wyposażenie: 4 x T5 24W (Czynnik korekcyjny 1.000).

Ilustracje oświetleń znajdziesz w naszym katalogu oświetleń.



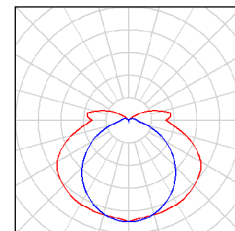
26 Ilość LENA LIGHTING S.A. Puro N 4x24 PLX 70%
Numer artykułu:
Strumień świetlny (Oprawa): 4582 lm
Strumień świetlny (Lampy): 7000 lm
Moc opraw: 96.0 W
Klasyfikacja oświetleń CIE: 100
Kod Flux CIE: 52 84 98 100 65
Wyposażenie: 4 x T5 24W/840 (Czynnik korekcyjny 1.000).

Ilustracje oświetleń znajdziesz w naszym katalogu oświetleń.



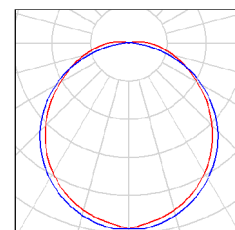
2 Ilość LENA LIGHTING S.A. 336201 Codar RS 2x54W
Numer artykułu: 336201
Strumień świetlny (Oprawa): 8187 lm
Strumień świetlny (Lampy): 10000 lm
Moc opraw: 108.0 W
Klasyfikacja oświetleń CIE: 86
Kod Flux CIE: 37 67 88 86 82
Wyposażenie: 2 x T5 54W/840 (Czynnik korekcyjny 1.000).

Ilustracje oświetleń znajdziesz w naszym katalogu oświetleń.



12 Ilość LENA LIGHTING S.A. 382314 Vector 2x28W OPAL
Numer artykułu: 382314
Strumień świetlny (Oprawa): 2951 lm
Strumień świetlny (Lampy): 5200 lm
Moc opraw: 56.0 W
Klasyfikacja oświetleń CIE: 98
Kod Flux CIE: 46 76 93 98 57
Wyposażenie: 2 x T5 28W/840 (Czynnik korekcyjny 1.000).

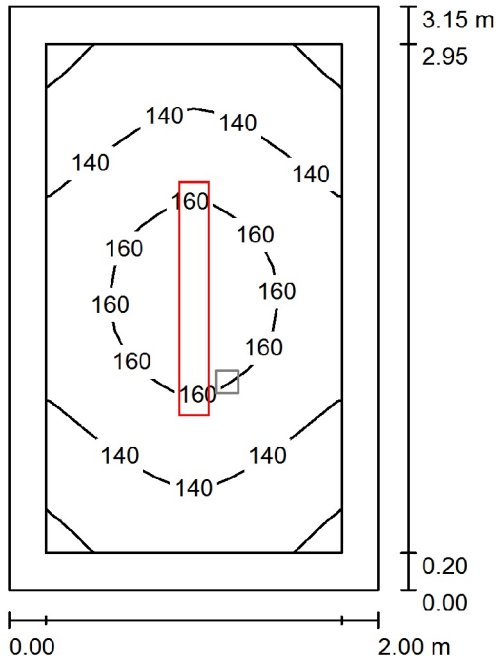
Ilustracje oświetleń znajdziesz w naszym katalogu oświetleń.



LENA LIGHTING S.A.
ul. Kórnicka 52
63-000 Środa Wlkp.

Edytor Marcin Buszewski
Telefon +48 61 28 60 439
faks
e-Mail m.buszewski@lenalighting.pl

0.1 Wiatrołap / Scena świetlna 1 / Podsumowanie



Wysokość pomieszczenia: 2.620 m, Wysokość montażu: 2.620 m,
Współczynnik konserwacji: 0.80

Wartości Lux, Skala 1:41

Powierzchnia	ρ [%]	E_m [lx]	E_{min} [lx]	E_{max} [lx]	E_{min} / E_m
Płaszczyzna pracy	/	145	115	170	0.796
Podłoga	20	136	98	169	0.717
Sufit	70	61	39	104	0.643
Ściany (4)	50	115	58	247	/

Płaszczyzna pracy:

Wysokość: 0.000 m
Siatka: 16 x 16 Punkty
Margines: 0.200 m

Relacja mocy oświetleniowej (według LG7): Ściany / Płaszczyzna pracy: 0.798, Sufit / Płaszczyzna pracy: 0.423.

Wykaz opraw

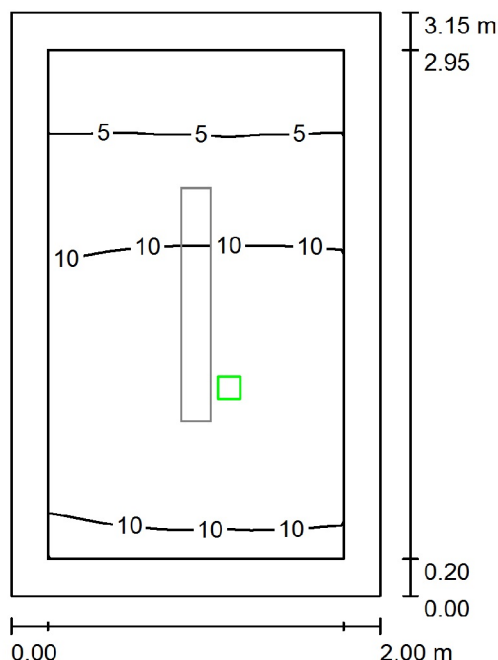
Nr.	Ilość	Etykieta (Czynnik korekcyjny)	Φ (Oprawa) [lm]	Φ (Lampy) [lm]	P [W]
1	1	LENA LIGHTING S.A. 382314 Vector 2x28W OPAL (1.000)	2951	5200	56.0
W sumie:			2951	5200	56.0

Specyfikacja mocy przyłączeniowej: $8.89 \text{ W/m}^2 = 6.14 \text{ W/m}^2 / 100 \text{ lx}$ (Powierzchnia podstawowa: 6.30 m^2)

LENA LIGHTING S.A.
ul. Kórnicka 52
63-000 Środa Wlkp.

Edytor Marcin Buszewski
Telefon +48 61 28 60 439
faks
e-Mail m.buszewski@lenalighting.pl

0.1 Wiatrołap / AW / Podsumowanie



Wysokość pomieszczenia: 2.620 m, Wysokość montażu: 2.620 m,
Współczynnik konserwacji: 0.80

Wartości Lux, Skala 1:41

Powierzchnia	ρ [%]	E_m [lx]	E_{min} [lx]	E_{max} [lx]	E_{min} / E_m
Płaszczyzna pracy	/	9.66	2.93	15	0.304
Podłoga	20	8.98	2.29	15	0.255
Sufit	70	0.00	0.00	0.00	0.000
Ściany (4)	50	5.60	0.00	57	/

Płaszczyzna pracy:

Wysokość: 0.000 m
Siatka: 32 x 32 Punkty
Margines: 0.200 m

Scena oświetlenia awaryjnego (EN 1838):
Zostanie obliczone tylko światło bezpośrednie.
Współdziałanie odbitego światła nie jest uwzględnione.

Relacja mocy oświetleniowej (według LG7): Ściany / Płaszczyzna pracy: 0.592, Sufit / Płaszczyzna pracy: 0.000.

Wykaz opraw

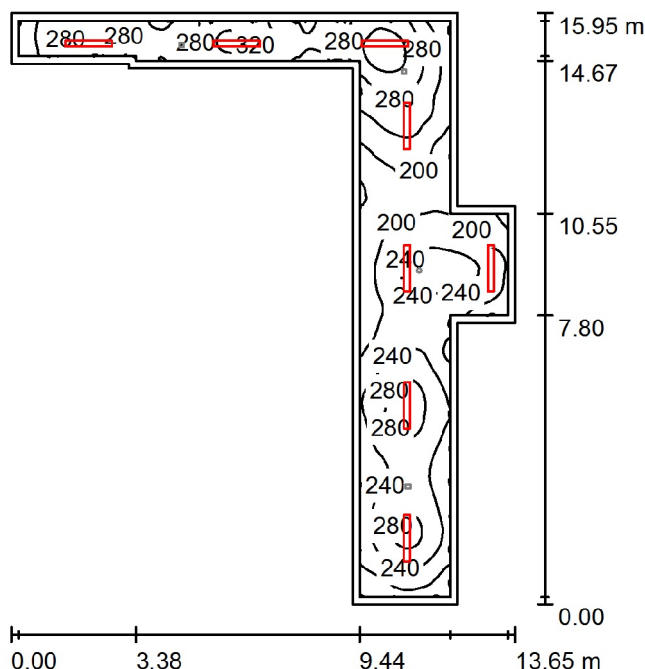
Nr.	Ilość	Etykieta (Czynnik korekcyjny)	Φ (Oprawa) [lm]	Φ (Lampy) [lm]	P [W]
1	1	HYBRYD KWADRA ROAD N LED3W (1.000)	260	260	3.0
			W sumie: 260	W sumie: 260	3.0

Specyfikacja mocy przyłączeniowej: $0.48 \text{ W/m}^2 = 4.93 \text{ W/m}^2 / 100 \text{ lx}$ (Powierzchnia podstawowa: 6.30 m^2)

LENA LIGHTING S.A.
ul. Kórnicka 52
63-000 Środa Wlkp.

Edytor Marcin Buszewski
Telefon +48 61 28 60 439
faks
e-Mail m.buszewski@lenalighting.pl

0.2 Holl+Poczekalnia / Scena świetlna 1 / Podsumowanie



Wysokość pomieszczenia: 2.620 m, Wysokość montażu: 2.620 m,
Współczynnik konserwacji: 0.80

Wartości Lux, Skala 1:205

Powierzchnia	ρ [%]	E_m [lx]	E_{min} [lx]	E_{max} [lx]	E_{min} / E_m
Płaszczyzna pracy	/	241	149	342	0.615
Podłoga	20	236	138	331	0.584
Sufit	70	81	46	238	0.565
Ściany (12)	50	177	75	990	/

Płaszczyzna pracy:

Wysokość: 0.000 m
Siatka: 128 x 128 Punkty
Margines: 0.200 m

Relacja mocy oświetleniowej (według LG7): Ściany / Płaszczyzna pracy: 0.732, Sufit / Płaszczyzna pracy: 0.334.

Wykaz opraw

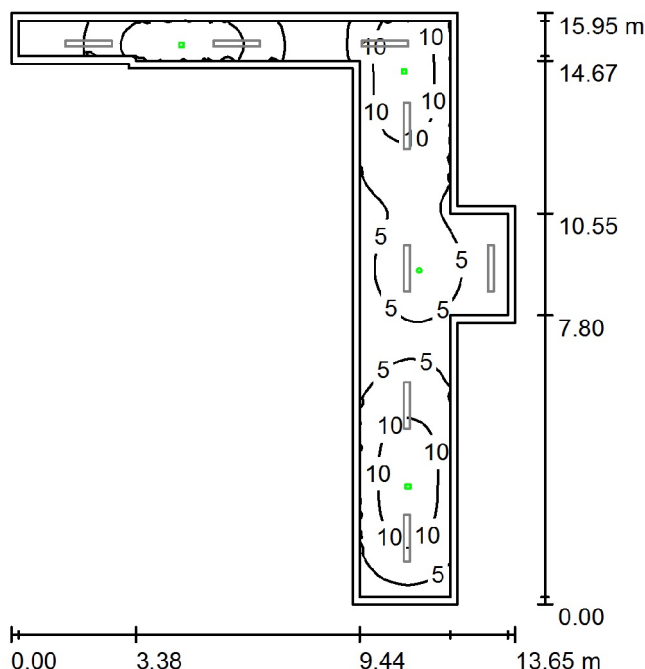
Nr.	Ilość	Etykieta (Czynnik korekcyjny)	Φ (Oprawa) [lm]	Φ (Lampy) [lm]	P [W]
1	5	LENA LIGHTING S. A. 382611 Vector 2x54W OPAL (1.000)	5051	8900	108.0
2	3	LENA LIGHTING S.A. 382314 Vector 2x28W OPAL (1.000)	2951	5200	56.0
W sumie:			34110W	sumie: 60100	708.0

Specyfikacja mocy przyłączeniowej: $11.12 \text{ W/m}^2 = 4.61 \text{ W/m}^2/100 \text{ lx}$ (Powierzchnia podstawowa: 63.65 m^2)

LENA LIGHTING S.A.
ul. Kórnicka 52
63-000 Środa Wlkp.

Edytor Marcin Buszewski
Telefon +48 61 28 60 439
faks
e-Mail m.buszewski@lenalighting.pl

0.2 Holl+Poczekalnia / AW / Podsumowanie



Wysokość pomieszczenia: 2.620 m, Wysokość montażu: 2.620 m,
Współczynnik konserwacji: 0.80

Wartości Lux, Skala 1:205

Powierzchnia	ρ [%]	E_m [lx]	E_{min} [lx]	E_{max} [lx]	E_{min} / E_m
Płaszczyzna pracy	/	7.37	0.76	15	0.103
Podłoga	20	7.00	0.60	15	0.086
Sufit	70	0.00	0.00	0.00	0.000
Ściany (12)	50	2.32	0.00	23	/

Płaszczyzna pracy:

Wysokość: 0.000 m
Siatka: 128 x 128 Punkty
Margines: 0.200 m

Scena oświetlenia awaryjnego (EN 1838):
Zostanie obliczone tylko światło bezpośrednie.
Współdziałanie odbitego światła nie jest uwzględnione.

Relacja mocy oświetleniowej (według LG7): Ściany / Płaszczyzna pracy: 0.317, Sufit / Płaszczyzna pracy: 0.000.

Wykaz opraw

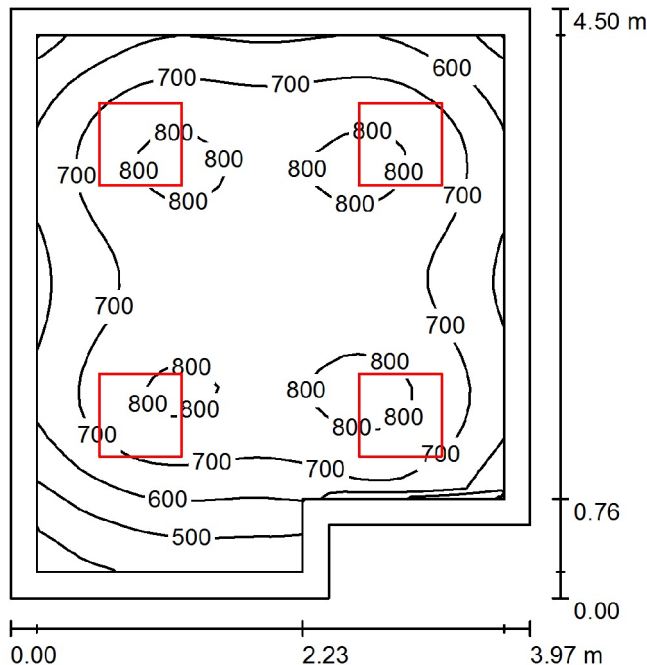
Nr.	Ilość	Etykieta (Czynnik korekcyjny)	Φ (Oprawa) [lm]	Φ (Lampy) [lm]	P [W]
1	1	HYBRYD KWADRA AREA N LED3W (1.000)	225	225	3.0
2	3	HYBRYD KWADRA ROAD N LED3W (1.000)	260	260	3.0
			W sumie: 1004	W sumie: 1005	12.0

Specyfikacja mocy przyłączeniowej: $0.19 \text{ W/m}^2 = 2.56 \text{ W/m}^2/100 \text{ lx}$ (Powierzchnia podstawowa: 63.65 m^2)

LENA LIGHTING S.A.
ul. Kórnicka 52
63-000 Środa Wlkp.

Edytor Marcin Buszewski
Telefon +48 61 28 60 439
faks
e-Mail m.buszewski@lenalighting.pl

0.3 Gabinet Zabiegowy / Podsumowanie



Wysokość pomieszczenia: 2.620 m, Wysokość montażu: 2.620 m,
Współczynnik konserwacji: 0.80

Wartości Lux, Skala 1:58

Powierzchnia	ρ [%]	E_m [lx]	E_{min} [lx]	E_{max} [lx]	E_{min} / E_m
Płaszczyzna pracy	/	698	349	838	0.500
Podłoga	20	513	251	632	0.490
Sufit	70	133	91	160	0.685
Ściany (6)	50	311	89	627	/

Płaszczyzna pracy:

Wysokość: 0.850 m
Siatka: 32 x 32 Punkty
Margines: 0.200 m

Relacja mocy oświetleniowej (według LG7): Ściany / Płaszczyzna pracy: 0.450, Sufit / Płaszczyzna pracy: 0.191.

Wykaz opraw

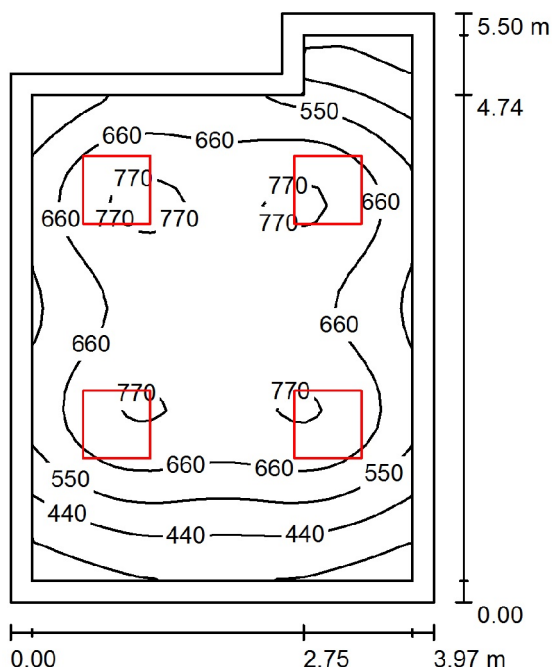
Nr.	Ilość	Etykieta (Czynnik korekcyjny)	Φ (Oprawa) [lm]	Φ (Lampy) [lm]	P [W]
1	4	LENA LIGHTING S.A. Puro N 4x24 PLX 70% (1.000)	4582	7000	96.0
W sumie:			18330W	sumie: 28000	384.0

Specyfikacja mocy przyłączeniowej: $22.58 \text{ W/m}^2 = 3.24 \text{ W/m}^2/100 \text{ lx}$ (Powierzchnia podstawowa: 17.00 m^2)

LENA LIGHTING S.A.
ul. Kórnicka 52
63-000 Środa Wlkp.

Edytor Marcin Buszewski
Telefon +48 61 28 60 439
faks
e-Mail m.buszewski@lenalighting.pl

0.4 Gabinet stomatologiczny / Podsumowanie



Wysokość pomieszczenia: 2.620 m, Wysokość montażu: 2.620 m,
Współczynnik konserwacji: 0.80

Wartości Lux, Skala 1:71

Powierzchnia	ρ [%]	E_m [lx]	E_{min} [lx]	E_{max} [lx]	E_{min} / E_m
Płaszczyzna pracy	/	618	269	799	0.436
Podłoga	20	460	240	596	0.522
Sufit	70	113	72	148	0.635
Ściany (6)	50	258	74	541	/

Płaszczyzna pracy:

Wysokość: 0.850 m
Siatka: 32 x 32 Punkty
Margines: 0.200 m

Relacja mocy oświetleniowej (według LG7): Ściany / Płaszczyzna pracy: 0.411, Sufit / Płaszczyzna pracy: 0.183.

Wykaz opraw

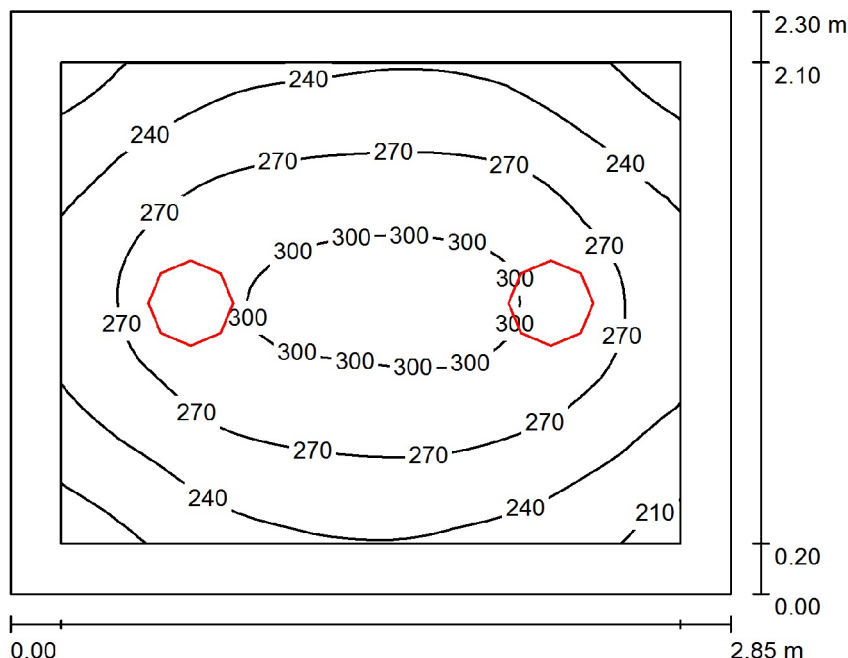
Nr.	Ilość	Etykieta (Czynnik korekcyjny)	Φ (Oprawa) [lm]	Φ (Lampy) [lm]	P [W]
1	4	LENA LIGHTING S.A. Puro N 4x24 PLX 70% (1.000)	4582	7000	96.0
W sumie:			18330W	sumie: 28000	384.0

Specyfikacja mocy przyłączeniowej: $18.82 \text{ W/m}^2 = 3.04 \text{ W/m}^2/100 \text{ lx}$ (Powierzchnia podstawowa: 20.41 m^2)

LENA LIGHTING S.A.
ul. Kórnicka 52
63-000 Środa Wlkp.

Edytor Marcin Buszewski
Telefon +48 61 28 60 439
faks
e-Mail m.buszewski@lenalighting.pl

0.5 WC męski i nps / Podsumowanie



Wysokość pomieszczenia: 2.620 m, Wysokość montażu: 2.620 m,
Współczynnik konserwacji: 0.80

Wartości Lux, Skala 1:30

Powierzchnia	ρ [%]	E_m [lx]	E_{min} [lx]	E_{max} [lx]	E_{min} / E_m
Płaszczyzna pracy	/	263	195	308	0.741
Podłoga	20	165	127	192	0.769
Sufit	70	84	60	116	0.715
Ściany (4)	50	157	80	356	/

Płaszczyzna pracy:

Wysokość: 0.850 m
Siatka: 32 x 32 Punkty
Margines: 0.200 m

Relacja mocy oświetleniowej (według LG7): Ściany / Płaszczyzna pracy: 0.686, Sufit / Płaszczyzna pracy: 0.321.

Wykaz opraw

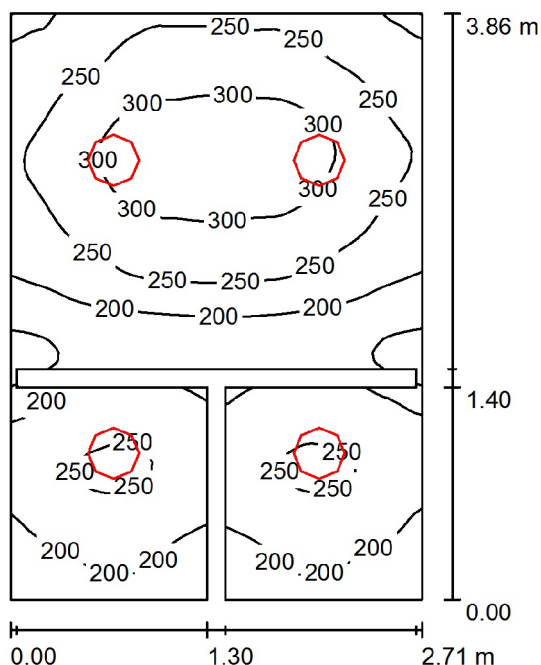
Nr.	Ilość	Etykieta (Czynnik korekcyjny)	Φ (Oprawa) [lm]	Φ (Lampy) [lm]	P [W]
1	2	LENA LIGHTING S. A. Saturn 2x26W EVG PRISM (1.000)	1980	3600	52.0
W sumie:			3960	7200	104.0

Specyfikacja mocy przyłączeniowej: $15.87 \text{ W/m}^2 = 6.03 \text{ W/m}^2/100 \text{ lx}$ (Powierzchnia podstawowa: 6.56 m^2)

LENA LIGHTING S.A.
ul. Kórnicka 52
63-000 Środa Wlkp.

Edytor Marcin Buszewski
Telefon +48 61 28 60 439
faks
e-Mail m.buszewski@lenalighting.pl

0.6 WC Damski / Podsumowanie



Wysokość pomieszczenia: 2.620 m, Wysokość montażu: 2.620 m,
Współczynnik konserwacji: 0.80

Wartości Lux, Skala 1:50

Powierzchnia	ρ [%]	E_m [lx]	E_{min} [lx]	E_{max} [lx]	E_{min} / E_m
Płaszczyzna pracy	/	237	95	330	0.403
Podłoga	20	149	89	197	0.598
Sufit	70	103	52	205	0.501
Ściany (12)	50	170	5.49	800	/

Płaszczyzna pracy:

Wysokość: 0.850 m
Siatka: 64 x 64 Punkty
Margines: 0.000 m

Relacja mocy oświetleniowej (według LG7): Ściany / Płaszczyzna pracy: 0.878, Sufit / Płaszczyzna pracy: 0.435.

Wykaz opraw

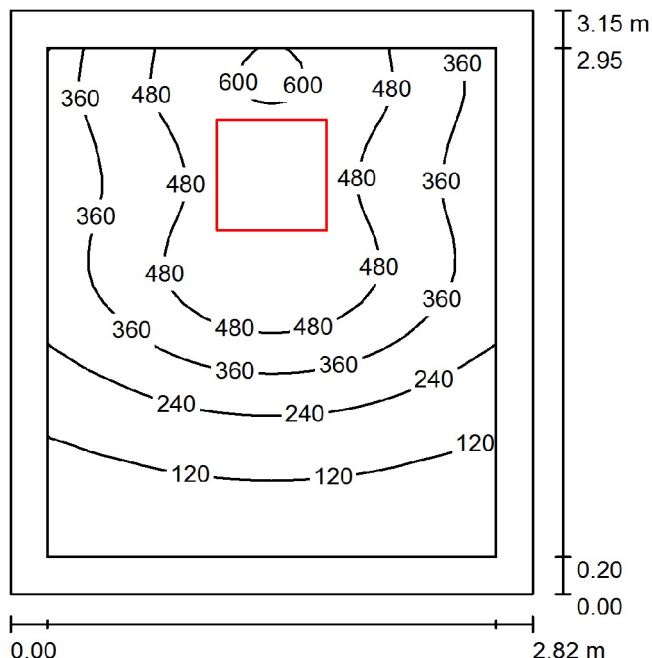
Nr.	Ilość	Etykieta (Czynnik korekcyjny)	Φ (Oprawa) [lm]	Φ (Lampy) [lm]	P [W]
1	4	LENA LIGHTING S. A. Saturn 2x26W EVG PRISM (1.000)	1980	3600	52.0
W sumie:			7920W sumie:	14400	208.0

Specyfikacja mocy przyłączeniowej: $20.85 \text{ W/m}^2 = 8.81 \text{ W/m}^2/100 \text{ lx}$ (Powierzchnia podstawowa: 9.98 m^2)

LENA LIGHTING S.A.
ul. Kórnicka 52
63-000 Środa Wlkp.

Edytor Marcin Buszewski
Telefon +48 61 28 60 439
faks
e-Mail m.buszewski@lenalighting.pl

0.7 Pokój pielęgniarzki / Podsumowanie



Wysokość pomieszczenia: 2.620 m, Wysokość montażu: 2.620 m,
Współczynnik konserwacji: 0.80

Wartości Lux, Skala 1:41

Powierzchnia	ρ [%]	E_m [lx]	E_{min} [lx]	E_{max} [lx]	E_{min} / E_m
Płaszczyzna pracy	/	332	54	617	0.163
Podłoga	20	223	87	335	0.389
Sufit	70	45	31	60	0.679
Ściany (4)	50	107	29	350	/

Płaszczyzna pracy:

Wysokość: 0.850 m
Siatka: 32 x 32 Punkty
Margines: 0.200 m

UGR

Wzdłuż- W poprzek do osi oświetlenia
Lewa ściana <10 16
Dolna ściana <10 16
(CIE, SHR = 1.00.)

Relacja mocy oświetleniowej (według LG7): Ściany / Płaszczyzna pracy: 0.293, Sufit / Płaszczyzna pracy: 0.136.

Wykaz opraw

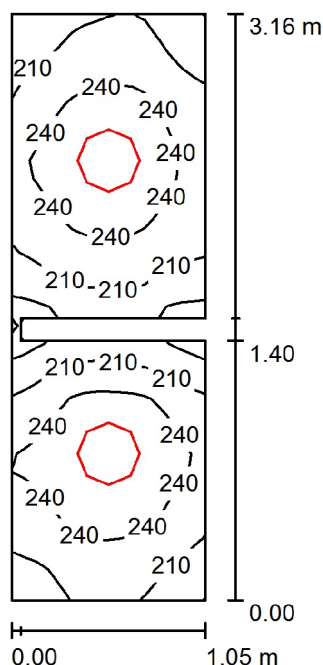
Nr.	Ilość	Etykieta (Czynnik korekcyjny)	Φ (Oprawa) [lm]	Φ (Lampy) [lm]	P [W]
1	1	LENA LIGHTING S.A. Arian plus 4x24W PAR (1.000)	4237	7000	96.0
W sumie:			4237	7000	96.0

Specyfikacja mocy przyłączeniowej: $10.81 \text{ W/m}^2 = 3.25 \text{ W/m}^2/100 \text{ lx}$ (Powierzchnia podstawowa: 8.88 m^2)

LENA LIGHTING S.A.
ul. Kórnicka 52
63-000 Środa Wlkp.

Edytor Marcin Buszewski
Telefon +48 61 28 60 439
faks
e-Mail m.buszewski@lenalighting.pl

0.8 WC personelu / Podsumowanie



Wysokość pomieszczenia: 2.620 m, Wysokość montażu: 2.620 m,
Współczynnik konserwacji: 0.80

Wartości Lux, Skala 1:41

Powierzchnia	ρ [%]	E_m [lx]	E_{min} [lx]	E_{max} [lx]	E_{min} / E_m
Płaszczyzna pracy	/	227	134	269	0.590
Podłoga	20	122	89	133	0.734
Sufit	70	148	80	231	0.539
Ściany (8)	50	196	9.71	785	/

Płaszczyzna pracy:

Wysokość: 0.850 m
Siatka: 16 x 32 Punkty
Margines: 0.000 m

Relacja mocy oświetleniowej (według LG7): Ściany / Płaszczyzna pracy: 1.112, Sufit / Płaszczyzna pracy: 0.652.

Wykaz opraw

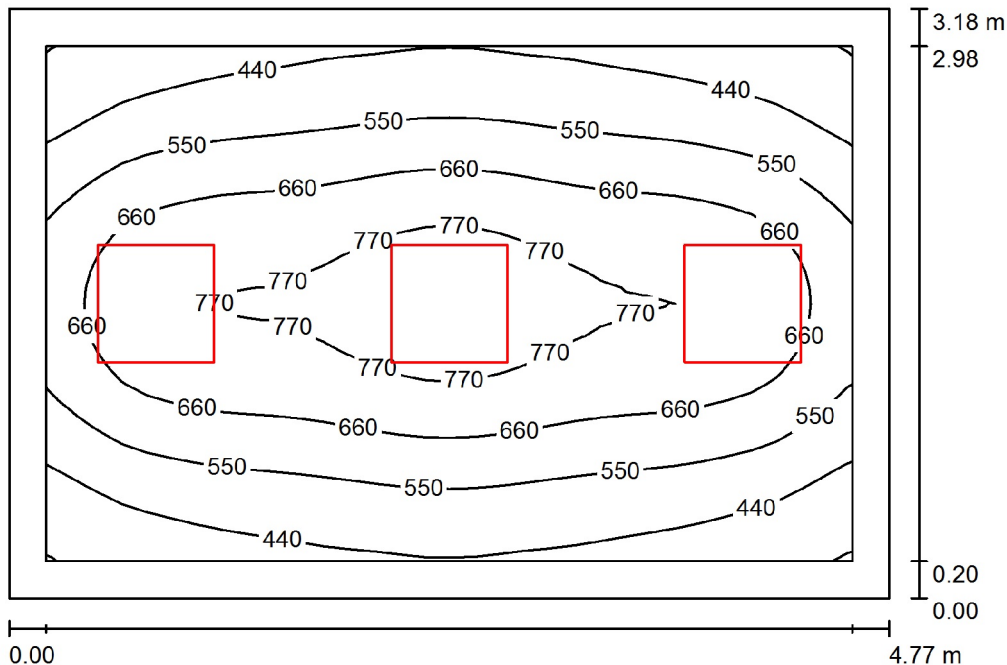
Nr.	Ilość	Etykieta (Czynnik korekcyjny)	Φ (Oprawa) [lm]	Φ (Lampy) [lm]	P [W]
1	2	LENA LIGHTING S. A. Saturn 2x26W EVG PRISM (1.000)	1980	3600	52.0
W sumie:			3960	7200	104.0

Specyfikacja mocy przyłączeniowej: $32.51 \text{ W/m}^2 = 14.32 \text{ W/m}^2/100 \text{ lx}$ (Powierzchnia podstawowa: 3.20 m^2)

LENA LIGHTING S.A.
ul. Kórnicka 52
63-000 Środa Wlkp.

Edytor Marcin Buszewski
Telefon +48 61 28 60 439
faks
e-Mail m.buszewski@lenalighting.pl

0.9 Gabinet Lekarski / Podsumowanie



Wysokość pomieszczenia: 2.620 m, Wysokość montażu: 2.620 m,
Współczynnik konserwacji: 0.80

Wartości Lux, Skala 1:41

Powierzchnia	ρ [%]	E_m [lx]	E_{min} [lx]	E_{max} [lx]	E_{min} / E_m
Płaszczyzna pracy	/	601	328	840	0.546
Podłoga	20	426	271	549	0.636
Sufit	70	108	78	126	0.720
Ściany (4)	50	253	79	647	/

Płaszczyzna pracy:

Wysokość: 0.850 m
Siatka: 32 x 32 Punkty
Margines: 0.200 m

Relacja mocy oświetleniowej (według LG7): Ściany / Płaszczyzna pracy: 0.413, Sufit / Płaszczyzna pracy: 0.180.

Wykaz opraw

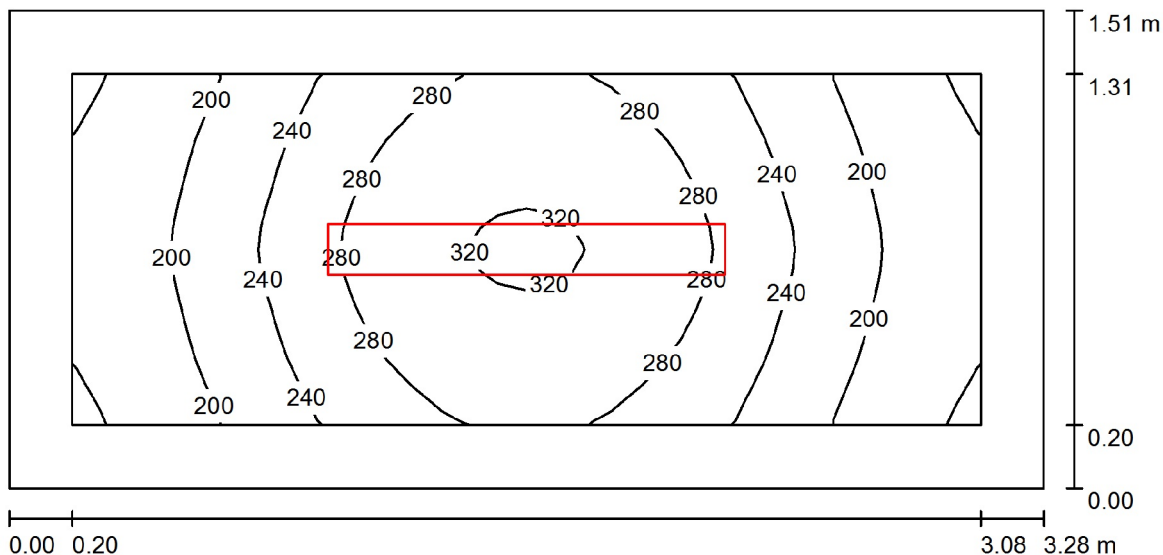
Nr.	Ilość	Etykieta (Czynnik korekcyjny)	Φ (Oprawa) [lm]	Φ (Lampy) [lm]	P [W]
1	3	LENA LIGHTING S.A. Puro N 4x24 PLX 70% (1.000)	4582	7000	96.0
			W sumie: 13747W	sumie: 21000	288.0

Specyfikacja mocy przyłączeniowej: $18.99 \text{ W/m}^2 = 3.16 \text{ W/m}^2/100 \text{ lx}$ (Powierzchnia podstawowa: 15.17 m^2)

LENA LIGHTING S.A.
ul. Kórnicka 52
63-000 Środa Wlkp.

Edytor Marcin Buszewski
Telefon +48 61 28 60 439
faks
e-Mail m.buszewski@lenalighting.pl

0.10 mag leków / Podsumowanie



Wysokość pomieszczenia: 2.620 m, Wysokość montażu: 2.620 m,
Współczynnik konserwacji: 0.80

Wartości Lux, Skala 1:24

Powierzchnia	ρ [%]	E_m [lx]	E_{min} [lx]	E_{max} [lx]	E_{min} / E_m
Płaszczyzna pracy	/	244	154	326	0.632
Podłoga	20	143	107	176	0.747
Sufit	70	77	45	126	0.580
Ściany (4)	50	133	58	382	/

Płaszczyzna pracy:

Wysokość: 0.850 m
Siatka: 32 x 16 Punkty
Margines: 0.200 m

Relacja mocy oświetleniowej (według LG7): Ściany / Płaszczyzna pracy: 0.633, Sufit / Płaszczyzna pracy: 0.315.

Wykaz opraw

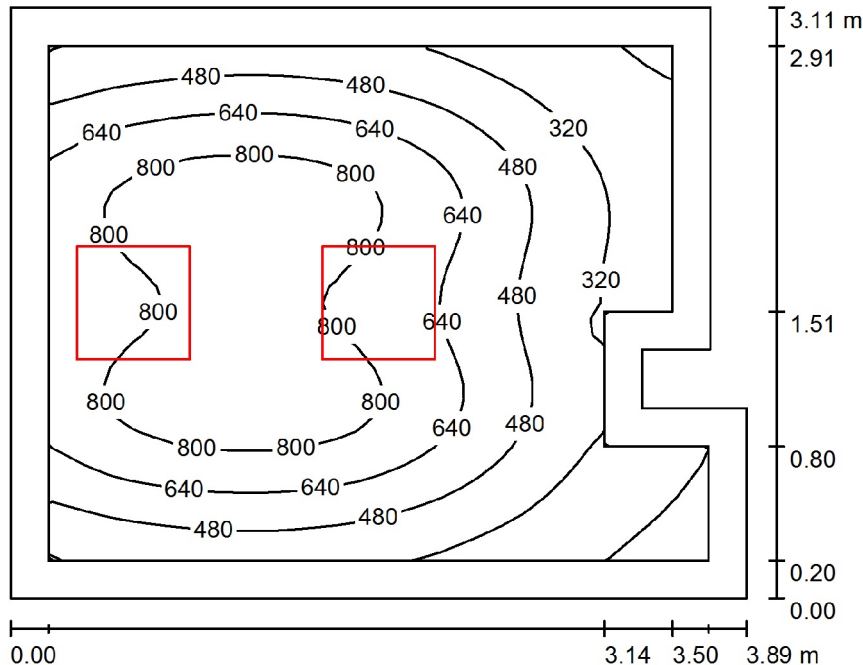
Nr.	Ilość	Etykieta (Czynnik korekcyjny)	Φ (Oprawa) [lm]	Φ (Lampy) [lm]	P [W]
1	1	LENA LIGHTING S.A. 382314 Vector 2x28W OPAL (1.000)	2951	5200	56.0
W sumie:			2951	5200	56.0

Specyfikacja mocy przyłączeniowej: $11.31 \text{ W/m}^2 = 4.64 \text{ W/m}^2/100 \text{ lx}$ (Powierzchnia podstawowa: 4.95 m^2)

LENA LIGHTING S.A.
ul. Kórnicka 52
63-000 Środa Wlkp.

Edytor Marcin Buszewski
Telefon +48 61 28 60 439
faks
e-Mail m.buszewski@lenalighting.pl

0.11 rejestracja / Podsumowanie



Wysokość pomieszczenia: 2.620 m, Wysokość montażu: 2.620 m,
Współczynnik konserwacji: 0.80

Wartości Lux, Skala 1:40

Powierzchnia	ρ [%]	E_m [lx]	E_{min} [lx]	E_{max} [lx]	E_{min} / E_m
Płaszczyzna pracy	/	577	110	898	0.191
Podłoga	20	391	61	530	0.157
Sufit	70	70	39	113	0.555
Ściany (8)	50	149	28	906	/

Płaszczyzna pracy:

Wysokość: 0.850 m
Siatka: 32 x 32 Punkty
Margines: 0.200 m

Relacja mocy oświetleniowej (według LG7): Ściany / Płaszczyzna pracy: 0.216, Sufit / Płaszczyzna pracy: 0.122.

Wykaz opraw

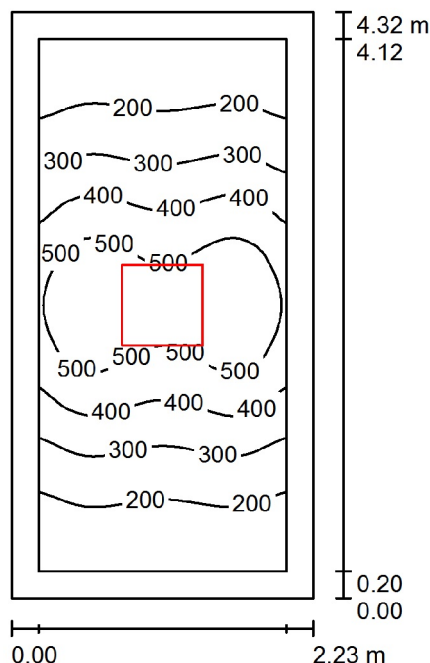
Nr.	Ilość	Etykieta (Czynnik korekcyjny)	Φ (Oprawa) [lm]	Φ (Lampy) [lm]	P [W]
1	2	LENA LIGHTING S.A. Arian plus 4x24W PAR (1.000)	4237	7000	96.0
W sumie:			8475W	sumie: 14000	192.0

Specyfikacja mocy przyłączeniowej: $16.57 \text{ W/m}^2 = 2.87 \text{ W/m}^2/100 \text{ lx}$ (Powierzchnia podstawowa: 11.59 m^2)

LENA LIGHTING S.A.
ul. Kórnicka 52
63-000 Środa Wlkp.

Edytor Marcin Buszewski
Telefon +48 61 28 60 439
faks
e-Mail m.buszewski@lenalighting.pl

0.12 archiwum / Podsumowanie



Wysokość pomieszczenia: 2.620 m, Wysokość montażu: 2.620 m,
Współczynnik konserwacji: 0.80

Wartości Lux, Skala 1:56

Powierzchnia	ρ [%]	E_m [lx]	E_{min} [lx]	E_{max} [lx]	E_{min} / E_m
Płaszczyzna pracy	/	335	113	588	0.339
Podłoga	20	218	128	318	0.590
Sufit	70	39	28	48	0.714
Ściany (4)	50	92	28	240	/

Płaszczyzna pracy:

Wysokość: 0.850 m
Siatka: 32 x 64 Punkty
Margines: 0.200 m

UGR

Lewa ściana <10
Dolna ściana <10
(CIE, SHR = 1.00.)

Wzdłuż- W poprzek do osi oświetlenia
16 16

Relacja mocy oświetleniowej (według LG7): Ściany / Płaszczyzna pracy: 0.225, Sufit / Płaszczyzna pracy: 0.117.

Wykaz opraw

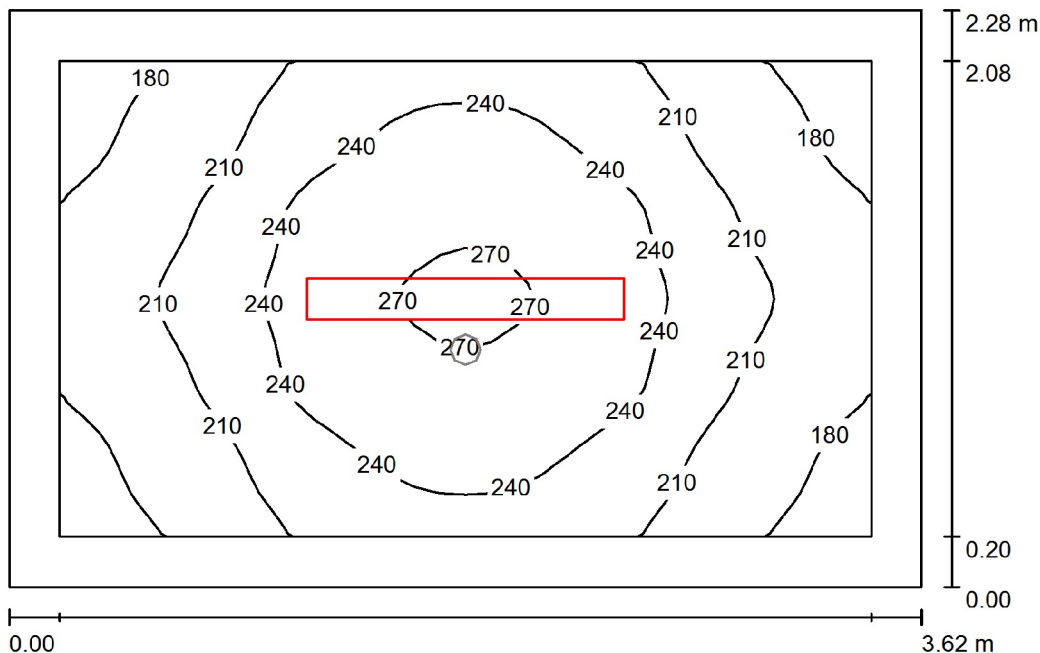
Nr.	Ilość	Etykieta (Czynnik korekcyjny)	Φ (Oprawa) [lm]	Φ (Lampy) [lm]	P [W]
1	1	LENA LIGHTING S.A. Arian plus 4x24W PAR (1.000)	4237	7000	96.0
W sumie:			4237	7000	96.0

Specyfikacja mocy przyłączeniowej: $9.97 \text{ W/m}^2 = 2.98 \text{ W/m}^2/100 \text{ lx}$ (Powierzchnia podstawowa: 9.63 m^2)

LENA LIGHTING S.A.
ul. Kórnicka 52
63-000 Środa Wlkp.

Edytor Marcin Buszewski
Telefon +48 61 28 60 439
faks
e-Mail m.buszewski@lenalighting.pl

0.13 poczek. poradni K / Scena świetlna 1 / Podsumowanie



Wysokość pomieszczenia: 2.620 m, Wysokość montażu: 2.620 m,
Współczynnik konserwacji: 0.80

Wartości Lux, Skala 1:30

Powierzchnia	ρ [%]	E_m [lx]	E_{min} [lx]	E_{max} [lx]	E_{min} / E_m
Płaszczyzna pracy	/	221	161	275	0.729
Podłoga	20	208	141	274	0.680
Sufit	70	81	55	154	0.676
Ściany (4)	50	158	75	333	/

Płaszczyzna pracy:

Wysokość: 0.000 m
Siatka: 32 x 32 Punkty
Margines: 0.200 m

Relacja mocy oświetleniowej (według LG7): Ściany / Płaszczyzna pracy: 0.718, Sufit / Płaszczyzna pracy: 0.368.

Wykaz opraw

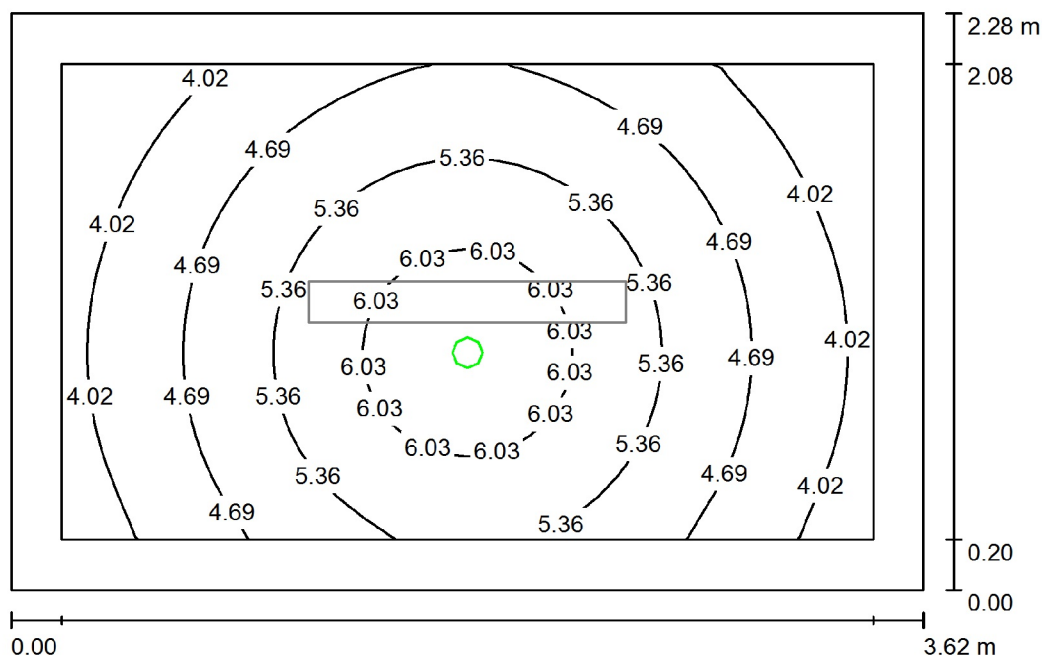
Nr.	Ilość	Etykieta (Czynnik korekcyjny)	Φ (Oprawa) [lm]	Φ (Lampy) [lm]	P [W]
1	1	LENA LIGHTING S. A. 382611 Vector 2x54W OPAL (1.000)	5051	8900	108.0
W sumie:			5051	8900	108.0

Specyfikacja mocy przyłączeniowej: $13.08 \text{ W/m}^2 = 5.91 \text{ W/m}^2/100 \text{ lx}$ (Powierzchnia podstawowa: 8.26 m^2)

LENA LIGHTING S.A.
ul. Kórnicka 52
63-000 Środa Wlkp.

Edytor Marcin Buszewski
Telefon +48 61 28 60 439
faks
e-Mail m.buszewski@lenalighting.pl

0.13 poczek. poradni K / AW / Podsumowanie



Wysokość pomieszczenia: 2.620 m, Wysokość montażu: 2.620 m,
Współczynnik konserwacji: 0.80

Wartości Lux, Skala 1:30

Powierzchnia	ρ [%]	E_m [lx]	E_{min} [lx]	E_{max} [lx]	E_{min} / E_m
Płaszczyzna pracy	/	4.92	3.37	6.70	0.684
Podłoga	20	4.66	2.99	6.72	0.642
Sufit	70	0.00	0.00	0.00	0.000
Ściany (4)	50	4.57	0.00	34	/

Płaszczyzna pracy:

Wysokość: 0.000 m
Siatka: 32 x 32 Punkty
Margines: 0.200 m

Scena oświetlenia awaryjnego (EN 1838):
Zostanie obliczone tylko światło bezpośrednie.
Współdziałanie odbitego światła nie jest uwzględnione.

Relacja mocy oświetleniowej (według LG7): Ściany / Płaszczyzna pracy: 0.936, Sufit / Płaszczyzna pracy: 0.000.

Wykaz opraw

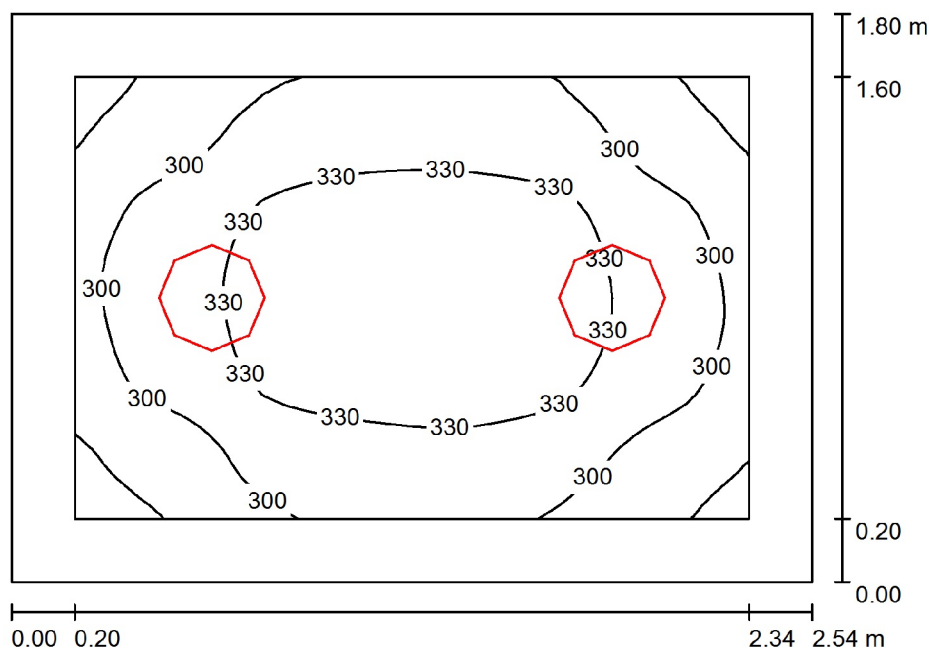
Nr.	Ilość	Etykieta (Czynnik korekcyjny)	Φ (Oprawa) [lm]	Φ (Lampy) [lm]	P [W]
1	1	HYBRYD KWADRA AREA N LED3W (1.000)	225	225	3.0
			W sumie: 225	W sumie: 225	3.0

Specyfikacja mocy przyłączeniowej: $0.36 \text{ W/m}^2 = 7.39 \text{ W/m}^2 / 100 \text{ lx}$ (Powierzchnia podstawowa: 8.26 m^2)

LENA LIGHTING S.A.
ul. Kórnicka 52
63-000 Środa Wlkp.

Edytor Marcin Buszewski
Telefon +48 61 28 60 439
faks
e-Mail m.buszewski@lenalighting.pl

0.14 kab higieny osob / Podsumowanie



Wysokość pomieszczenia: 2.620 m, Wysokość montażu: 2.620 m,
Współczynnik konserwacji: 0.80

Wartości Lux, Skala 1:24

Powierzchnia	ρ [%]	E_m [lx]	E_{min} [lx]	E_{max} [lx]	E_{min} / E_m
Płaszczyzna pracy	/	315	255	355	0.811
Podłoga	20	188	157	213	0.837
Sufit	70	118	82	155	0.701
Ściany (4)	50	203	90	462	/

Płaszczyzna pracy:

Wysokość: 0.850 m
Siatka: 32 x 32 Punkty
Margines: 0.200 m

Relacja mocy oświetleniowej (według LG7): Ściany / Płaszczyzna pracy: 0.770, Sufit / Płaszczyzna pracy: 0.374.

Wykaz opraw

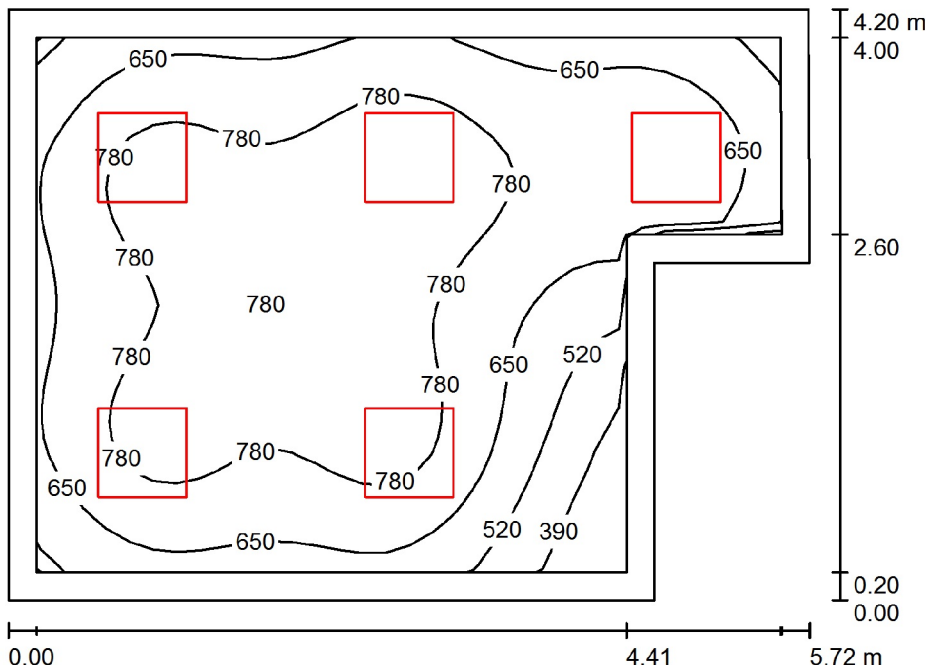
Nr.	Ilość	Etykieta (Czynnik korekcyjny)	Φ (Oprawa) [lm]	Φ (Lampy) [lm]	P [W]
1	2	LENA LIGHTING S. A. Saturn 2x26W EVG PRISM (1.000)	1980	3600	52.0
			W sumie: 3960	W sumie: 7200	104.0

Specyfikacja mocy przyłączeniowej: $22.75 \text{ W/m}^2 = 7.23 \text{ W/m}^2/100 \text{ lx}$ (Powierzchnia podstawowa: 4.57 m^2)

LENA LIGHTING S.A.
ul. Kórnicka 52
63-000 Środa Wlkp.

Edytor Marcin Buszewski
Telefon +48 61 28 60 439
faks
e-Mail m.buszewski@lenalighting.pl

0.15 Gabinet ginekologiczny / Podsumowanie



Wysokość pomieszczenia: 2.620 m, Wysokość montażu: 2.620 m,
Współczynnik konserwacji: 0.80

Wartości Lux, Skala 1:54

Powierzchnia	ρ [%]	E_m [lx]	E_{min} [lx]	E_{max} [lx]	E_{min} / E_m
Płaszczyzna pracy	/	712	270	892	0.380
Podłoga	20	535	275	677	0.514
Sufit	70	136	87	198	0.640
Ściany (6)	50	320	100	823	/

Płaszczyzna pracy:

Wysokość: 0.850 m
Siatka: 32 x 32 Punkty
Margines: 0.200 m

Relacja mocy oświetleniowej (według LG7): Ściany / Płaszczyzna pracy: 0.455, Sufit / Płaszczyzna pracy: 0.192.

Wykaz opraw

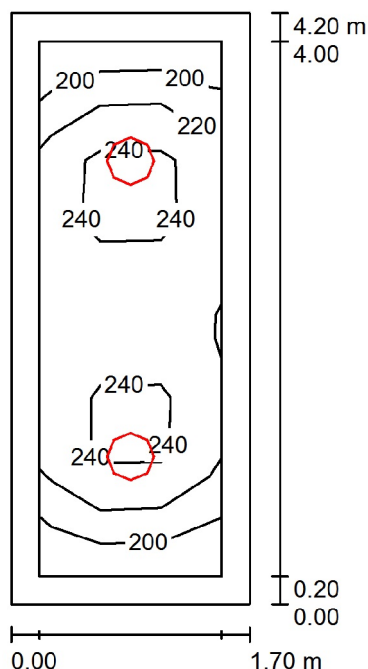
Nr.	Ilość	Etykieta (Czynnik korekcyjny)	Φ (Oprawa) [lm]	Φ (Lampy) [lm]	P [W]
1	5	LENA LIGHTING S.A. Puro N 4x24 PLX 70% (1.000)	4582	7000	96.0
			W sumie: 22912W	sumie: 35000	480.0

Specyfikacja mocy przyłączeniowej: $22.49 \text{ W/m}^2 = 3.16 \text{ W/m}^2/100 \text{ lx}$ (Powierzchnia podstawowa: 21.34 m^2)

LENA LIGHTING S.A.
ul. Kórnicka 52
63-000 Środa Wlkp.

Edytor Marcin Buszewski
Telefon +48 61 28 60 439
faks
e-Mail m.buszewski@lenalighting.pl

0.16 Szatnia / Podsumowanie



Wysokość pomieszczenia: 2.620 m, Wysokość montażu: 2.620 m,
Współczynnik konserwacji: 0.80

Wartości Lux, Skala 1:54

Powierzchnia	ρ [%]	E_m [lx]	E_{min} [lx]	E_{max} [lx]	E_{min} / E_m
Płaszczyzna pracy	/	227	188	262	0.829
Podłoga	20	143	109	164	0.763
Sufit	70	77	58	107	0.757
Ściany (4)	50	140	61	320	/

Płaszczyzna pracy:

Wysokość: 0.850 m
Siatka: 3 x 9 Punkty
Margines: 0.200 m

Relacja mocy oświetleniowej (według LG7): Ściany / Płaszczyzna pracy: 0.720, Sufit / Płaszczyzna pracy: 0.340.

Wykaz opraw

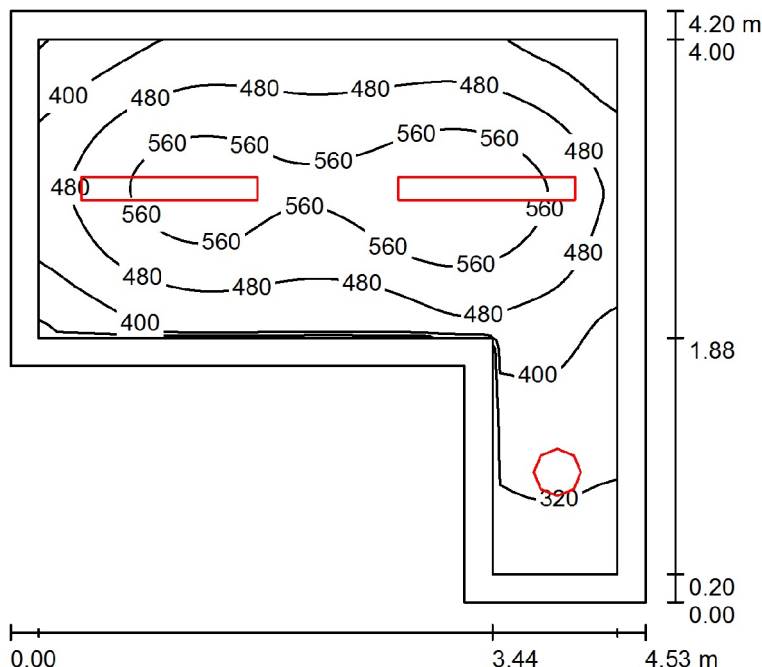
Nr.	Ilość	Etykieta (Czynnik korekcyjny)	Φ (Oprawa) [lm]	Φ (Lampy) [lm]	P [W]
1	2	LENA LIGHTING S. A. Saturn 2x26W EVG PRISM (1.000)	1980	3600	52.0
W sumie:			3960	7200	104.0

Specyfikacja mocy przyłączeniowej: $14.57 \text{ W/m}^2 = 6.42 \text{ W/m}^2/100 \text{ lx}$ (Powierzchnia podstawowa: 7.14 m^2)

LENA LIGHTING S.A.
ul. Kórnicka 52
63-000 Środa Wlkp.

Edytor Marcin Buszewski
Telefon +48 61 28 60 439
faks
e-Mail m.buszewski@lenalighting.pl

0.17 pom. socjalne / Podsumowanie



Wysokość pomieszczenia: 2.620 m, Wysokość montażu: 2.620 m,
Współczynnik konserwacji: 0.80

Wartości Lux, Skala 1:54

Powierzchnia	ρ [%]	E_m [lx]	E_{min} [lx]	E_{max} [lx]	E_{min} / E_m
Płaszczyzna pracy	/	471	251	624	0.534
Podłoga	20	321	163	422	0.507
Sufit	70	126	86	190	0.685
Ściany (6)	50	246	88	580	/

Płaszczyzna pracy:

Wysokość: 0.850 m
Siatka: 64 x 64 Punkty
Margines: 0.200 m

Relacja mocy oświetleniowej (według LG7): Ściany / Płaszczyzna pracy: 0.576, Sufit / Płaszczyzna pracy: 0.267.

Wykaz opraw

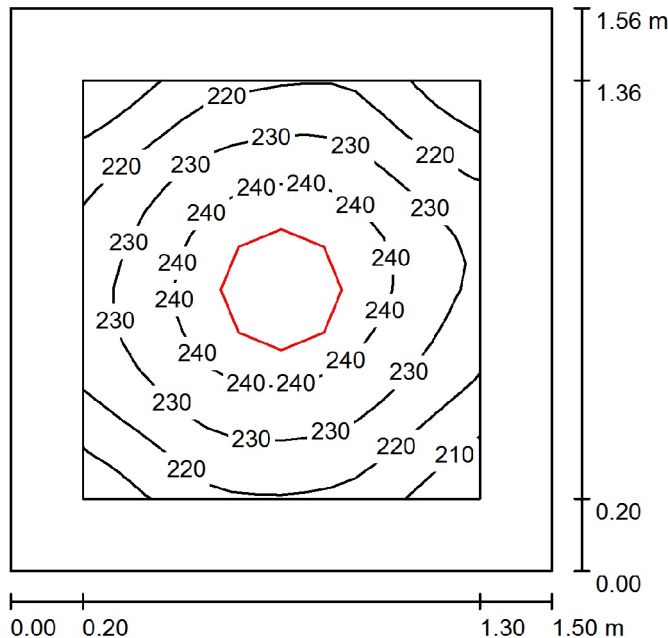
Nr.	Ilość	Etykieta (Czynnik korekcyjny)	Φ (Oprawa) [lm]	Φ (Lampy) [lm]	P [W]
1	1	LENA LIGHTING S. A. Saturn 2x26W EVG PRISM (1.000)	1980	3600	52.0
2	2	LENA LIGHTING S. A. 382611 Vector 2x54W OPAL (1.000)	5051	8900	108.0
W sumie:			12082 W sumie:	21400	268.0

Specyfikacja mocy przyłączeniowej: $19.73 \text{ W/m}^2 = 4.19 \text{ W/m}^2/100 \text{ lx}$ (Powierzchnia podstawowa: 13.58 m^2)

LENA LIGHTING S.A.
ul. Kórnicka 52
63-000 Środa Wlkp.

Edytor Marcin Buszewski
Telefon +48 61 28 60 439
faks
e-Mail m.buszewski@lenalighting.pl

0.18 odpady med / Podsumowanie



Wysokość pomieszczenia: 2.620 m, Wysokość montażu: 2.620 m,
Współczynnik konserwacji: 0.80

Wartości Lux, Skala 1:21

Powierzchnia	ρ [%]	E_m [lx]	E_{min} [lx]	E_{max} [lx]	E_{min} / E_m
Płasczyzna pracy	/	230	201	250	0.876
Podłoga	20	119	104	131	0.875
Sufit	70	105	81	136	0.774
Ściany (4)	50	160	57	407	/

Płasczyzna pracy:

Wysokość: 0.850 m
Siatka: 16 x 16 Punkty
Margines: 0.200 m

Relacja mocy oświetleniowej (według LG7): Ściany / Płasczyzna pracy: 0.863, Sufit / Płasczyzna pracy: 0.456.

Wykaz opraw

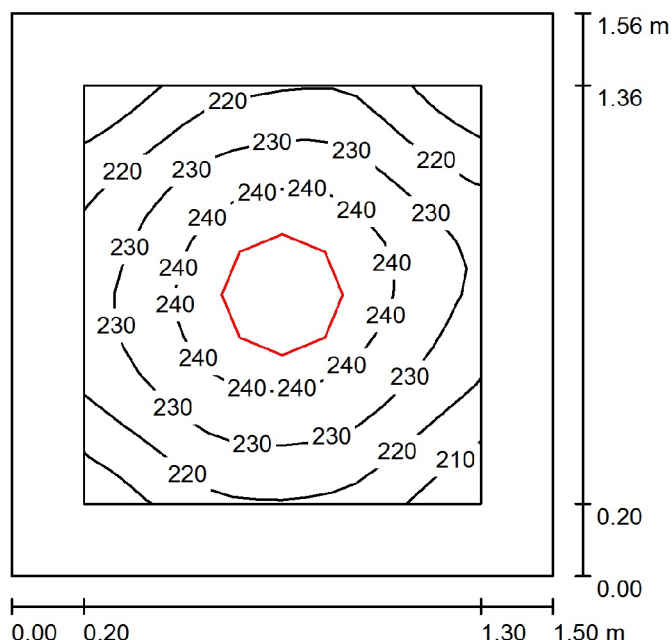
Nr.	Ilość	Etykieta (Czynnik korekcyjny)	Φ (Oprawa) [lm]	Φ (Lampy) [lm]	P [W]
1	1	LENA LIGHTING S. A. Saturn 2x26W EVG PRISM (1.000)	1980	3600	52.0
W sumie:			1980	3600	52.0

Specyfikacja mocy przyłączeniowej: $22.22 \text{ W/m}^2 = 9.68 \text{ W/m}^2/100 \text{ lx}$ (Powierzchnia podstawowa: 2.34 m^2)

LENA LIGHTING S.A.
ul. Kórnicka 52
63-000 Środa Wlkp.

Edytor Marcin Buszewski
Telefon +48 61 28 60 439
faks
e-Mail m.buszewski@lenalighting.pl

0.19 mag środków czystości / Podsumowanie



Wysokość pomieszczenia: 2.620 m, Wysokość montażu: 2.620 m,
Współczynnik konserwacji: 0.80

Wartości Lux, Skala 1:21

Powierzchnia	ρ [%]	E_m [lx]	E_{min} [lx]	E_{max} [lx]	E_{min} / E_m
Płaszczyzna pracy	/	230	201	250	0.876
Podłoga	20	119	104	131	0.875
Sufit	70	105	81	136	0.774
Ściany (4)	50	160	57	407	/

Płaszczyzna pracy:

Wysokość: 0.850 m
Siatka: 16 x 16 Punkty
Margines: 0.200 m

Relacja mocy oświetleniowej (według LG7): Ściany / Płaszczyzna pracy: 0.863, Sufit / Płaszczyzna pracy: 0.456.

Wykaz opraw

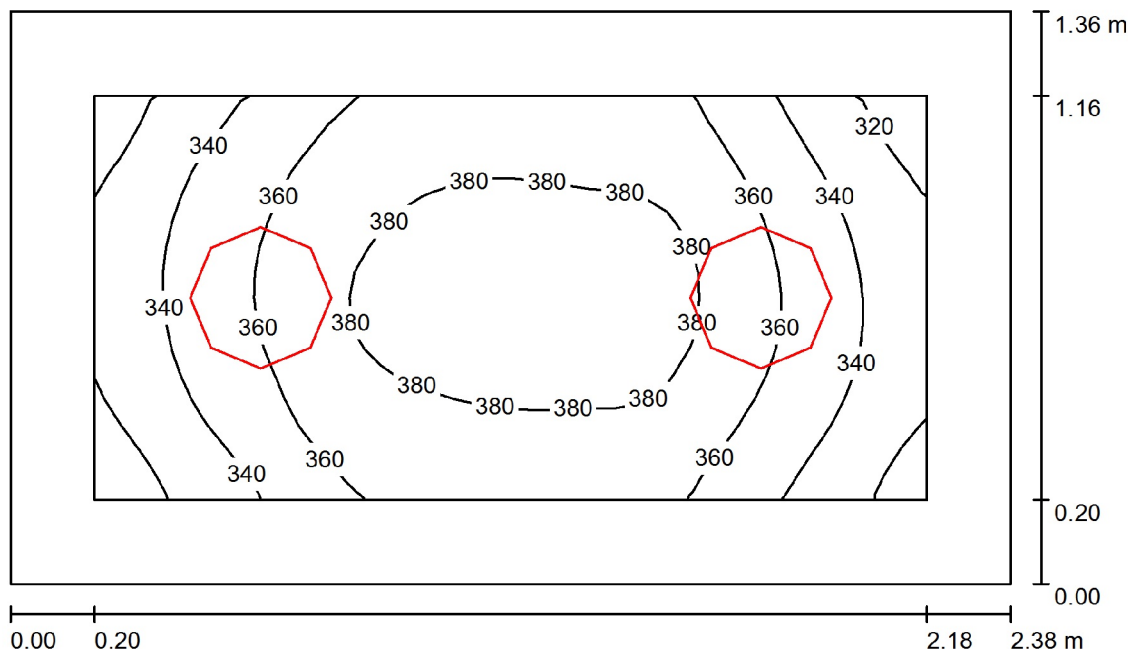
Nr.	Ilość	Etykieta (Czynnik korekcyjny)	Φ (Oprawa) [lm]	Φ (Lampy) [lm]	P [W]
1	1	LENA LIGHTING S. A. Saturn 2x26W EVG PRISM (1.000)	1980	3600	52.0
W sumie:			1980	3600	52.0

Specyfikacja mocy przyłączeniowej: $22.22 \text{ W/m}^2 = 9.68 \text{ W/m}^2/100 \text{ lx}$ (Powierzchnia podstawowa: 2.34 m^2)

LENA LIGHTING S.A.
ul. Kórnicka 52
63-000 Środa Wlkp.

Edytor Marcin Buszewski
Telefon +48 61 28 60 439
faks
e-Mail m.buszewski@lenalighting.pl

0.20 pom. sprzątaczk / Podsumowanie



Wysokość pomieszczenia: 2.620 m, Wysokość montażu: 2.620 m,
Współczynnik konserwacji: 0.80

Wartości Lux, Skala 1:18

Powierzchnia	ρ [%]	E_m [lx]	E_{min} [lx]	E_{max} [lx]	E_{min} / E_m
Płaszczyzna pracy	/	359	308	389	0.858
Podłoga	20	202	170	225	0.845
Sufit	70	161	126	207	0.782
Ściany (4)	50	252	88	561	/

Płaszczyzna pracy:

Wysokość: 0.850 m
Siatka: 32 x 16 Punkty
Margines: 0.200 m

Relacja mocy oświetleniowej (według LG7): Ściany / Płaszczyzna pracy: 0.864, Sufit / Płaszczyzna pracy: 0.448.

Wykaz opraw

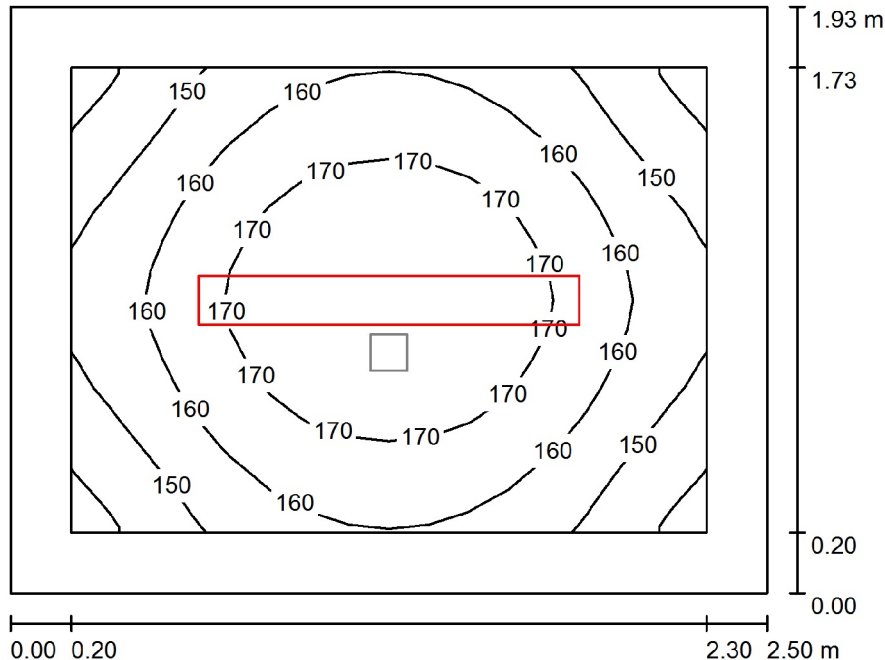
Nr.	Ilość	Etykieta (Czynnik korekcyjny)	Φ (Oprawa) [lm]	Φ (Lampy) [lm]	P [W]
1	2	LENA LIGHTING S. A. Saturn 2x26W EVG PRISM (1.000)	1980	3600	52.0
W sumie:			3960	7200	104.0

Specyfikacja mocy przyłączeniowej: $32.13 \text{ W/m}^2 = 8.95 \text{ W/m}^2/100 \text{ lx}$ (Powierzchnia podstawowa: 3.24 m^2)

LENA LIGHTING S.A.
ul. Kórnicka 52
63-000 Środa Wlkp.

Edytor Marcin Buszewski
Telefon +48 61 28 60 439
faks
e-Mail m.buszewski@lenalighting.pl

0.21 Wiatrołap wózek / Scena świetlna 1 / Podsumowanie



Wysokość pomieszczenia: 2.620 m, Wysokość montażu: 2.620 m,
Współczynnik konserwacji: 0.80

Wartości Lux, Skala 1:25

Powierzchnia	ρ [%]	E_m [lx]	E_{min} [lx]	E_{max} [lx]	E_{min} / E_m
Płaszczyzna pracy	/	161	136	180	0.844
Podłoga	20	152	121	179	0.796
Sufit	70	79	53	119	0.671
Ściany (4)	50	142	68	271	/

Płaszczyzna pracy:

Wysokość: 0.000 m
Siatka: 16 x 16 Punkty
Margines: 0.200 m

Relacja mocy oświetleniowej (według LG7): Ściany / Płaszczyzna pracy: 0.884, Sufit / Płaszczyzna pracy: 0.489.

Wykaz opraw

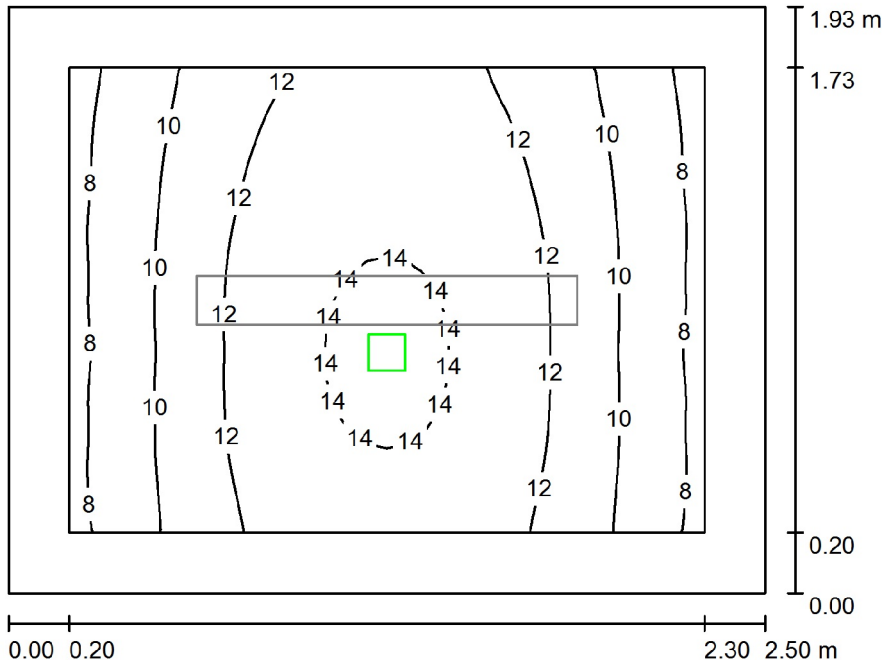
Nr.	Ilość	Etykieta (Czynnik korekcyjny)	Φ (Oprawa) [lm]	Φ (Lampy) [lm]	P [W]
1	1	LENA LIGHTING S.A. 382314 Vector 2x28W OPAL (1.000)	2951	5200	56.0
W sumie:			2951	5200	56.0

Specyfikacja mocy przyłączeniowej: $11.61 \text{ W/m}^2 = 7.19 \text{ W/m}^2/100 \text{ lx}$ (Powierzchnia podstawowa: 4.82 m^2)

LENA LIGHTING S.A.
ul. Kórnicka 52
63-000 Środa Wlkp.

Edytor Marcin Buszewski
Telefon +48 61 28 60 439
faks
e-Mail m.buszewski@lenalighting.pl

0.21 Wiatrołap wózek / AW / Podsumowanie



Wysokość pomieszczenia: 2.620 m, Wysokość montażu: 2.620 m,
Współczynnik konserwacji: 0.80

Wartości Lux, Skala 1:25

Powierzchnia	ρ [%]	E_m [lx]	E_{min} [lx]	E_{max} [lx]	E_{min} / E_m
Płaszczyzna pracy	/	11	7.42	15	0.651
Podłoga	20	10	5.74	15	0.547
Sufit	70	0.00	0.00	0.00	0.000
Ściany (4)	50	6.77	0.00	61	/

Płaszczyzna pracy:

Wysokość: 0.000 m
Siatka: 32 x 32 Punkty
Margines: 0.200 m

Scena oświetlenia awaryjnego (EN 1838):
Zostanie obliczone tylko światło bezpośrednie.
Współdziałanie odbitego światła nie jest uwzględnione.

Relacja mocy oświetleniowej (według LG7): Ściany / Płaszczyzna pracy: 0.600, Sufit / Płaszczyzna pracy: 0.000.

Wykaz opraw

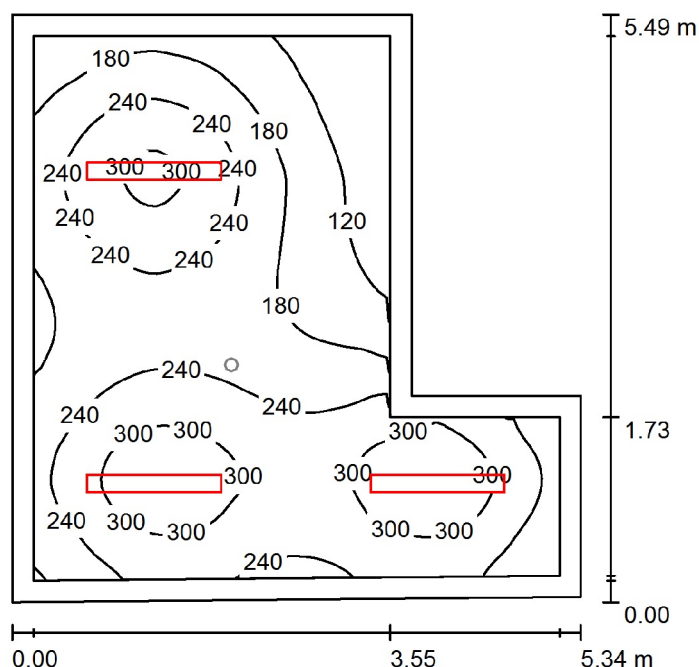
Nr.	Ilość	Etykieta (Czynnik korekcyjny)	Φ (Oprawa) [lm]	Φ (Lampy) [lm]	P [W]
1	1	HYBRYD KWADRA ROAD N LED3W (1.000)	260	260	3.0
			W sumie: 260	W sumie: 260	3.0

Specyfikacja mocy przyłączeniowej: $0.62 \text{ W/m}^2 = 5.46 \text{ W/m}^2/100 \text{ lx}$ (Powierzchnia podstawowa: 4.82 m^2)

LENA LIGHTING S.A.
ul. Kórnicka 52
63-000 Środa Wlkp.

Edytor Marcin Buszewski
Telefon +48 61 28 60 439
faks
e-Mail m.buszewski@lenalighting.pl

0.22 pocz dzieci / Scena świetlna 1 / Podsumowanie



Wysokość pomieszczenia: 2.620 m, Wysokość montażu: 2.620 m,
Współczynnik konserwacji: 0.80

Wartości Lux, Skala 1:71

Powierzchnia	ρ [%]	E_m [lx]	E_{min} [lx]	E_{max} [lx]	E_{min} / E_m
Płaszczyzna pracy	/	229	73	347	0.320
Podłoga	20	171	77	225	0.450
Sufit	70	57	32	115	0.563
Ściany (6)	50	122	47	336	/

Płaszczyzna pracy:

Wysokość: 0.850 m
Siatka: 64 x 64 Punkty
Margines: 0.200 m

Relacja mocy oświetleniowej (według LG7): Ściany / Płaszczyzna pracy: 0.568, Sufit / Płaszczyzna pracy: 0.250.

Wykaz opraw

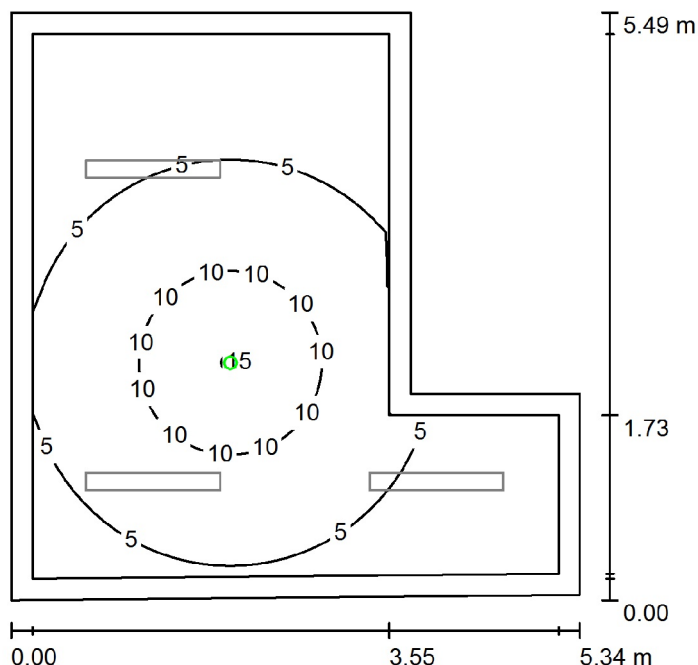
Nr.	Ilość	Etykieta (Czynnik korekcyjny)	Φ (Oprawa) [lm]	Φ (Lampy) [lm]	P [W]
1	3	LENA LIGHTING S.A. 382314 Vector 2x28W OPAL (1.000)	2951	5200	56.0
W sumie:			8854W	sumie: 15600	168.0

Specyfikacja mocy przyłączeniowej: $7.14 \text{ W/m}^2 = 3.11 \text{ W/m}^2/100 \text{ lx}$ (Powierzchnia podstawowa: 23.52 m^2)

LENA LIGHTING S.A.
ul. Kórnicka 52
63-000 Środa Wlkp.

Edytor Marcin Buszewski
Telefon +48 61 28 60 439
faks
e-Mail m.buszewski@lenalighting.pl

0.22 pocz dzieci / AW / Podsumowanie



Wysokość pomieszczenia: 2.620 m, Wysokość montażu: 2.620 m,
Współczynnik konserwacji: 0.80

Wartości Lux, Skala 1:71

Powierzchnia	ρ [%]	E_m [lx]	E_{min} [lx]	E_{max} [lx]	E_{min} / E_m
Płaszczyzna pracy	/	5.81	1.06	15	0.182
Podłoga	20	3.42	0.00	6.72	0.000
Sufit	70	0.00	0.00	0.00	0.000
Ściany (6)	50	1.75	0.00	11	/

Płaszczyzna pracy:

Wysokość: 0.850 m
Siatka: 128 x 128 Punkty
Margines: 0.200 m

Scena oświetlenia awaryjnego (EN 1838):
Zostanie obliczone tylko światło bezpośrednie.
Współdziałanie odbitego światła nie jest uwzględnione.

Relacja mocy oświetleniowej (według LG7): Ściany / Płaszczyzna pracy: 0.252, Sufit / Płaszczyzna pracy: 0.000.

Wykaz opraw

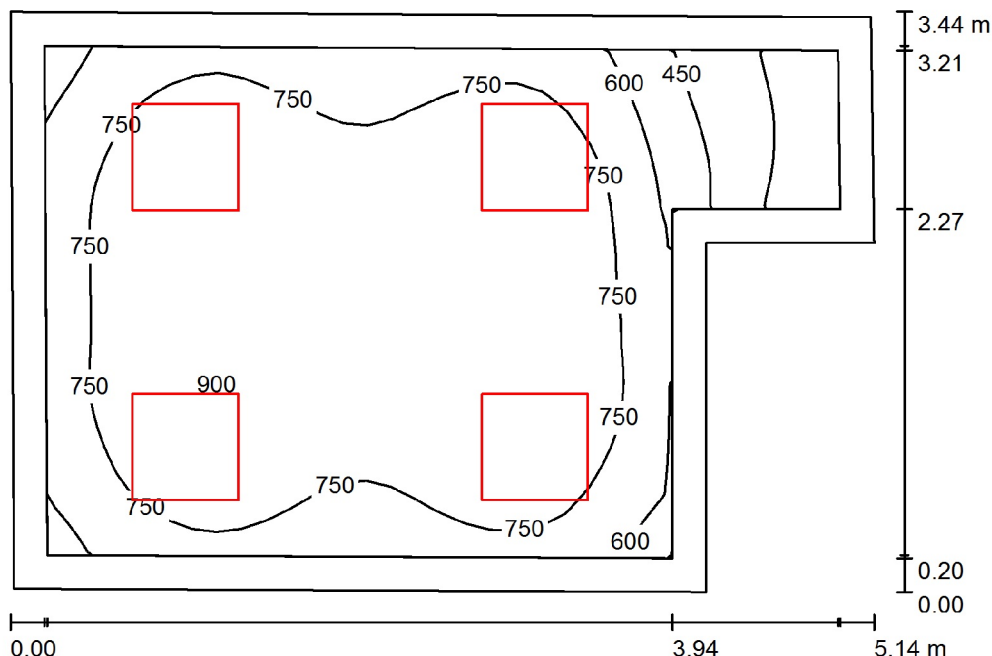
Nr.	Ilość	Etykieta (Czynnik korekcyjny)	Φ (Oprawa) [lm]	Φ (Lampy) [lm]	P [W]
1	1	HYBRYD KWADRA AREA N LED3W (1.000)	225	225	3.0
			W sumie: 225	W sumie: 225	3.0

Specyfikacja mocy przyłączeniowej: $0.13 \text{ W/m}^2 = 2.19 \text{ W/m}^2/100 \text{ lx}$ (Powierzchnia podstawowa: 23.52 m^2)

LENA LIGHTING S.A.
ul. Kórnicka 52
63-000 Środa Wlkp.

Edytor Marcin Buszewski
Telefon +48 61 28 60 439
faks
e-Mail m.buszewski@lenalighting.pl

0.23 Gab przygotow.-zabiegowy / Podsumowanie



Wysokość pomieszczenia: 2.620 m, Wysokość montażu: 2.620 m,
Współczynnik konserwacji: 0.80

Wartości Lux, Skala 1:45

Powierzchnia	ρ [%]	E_m [lx]	E_{min} [lx]	E_{max} [lx]	E_{min} / E_m
Płaszczyzna pracy	/	749	209	913	0.279
Podłoga	20	538	207	685	0.385
Sufit	70	147	70	172	0.478
Ściany (6)	50	330	78	731	/

Płaszczyzna pracy:

Wysokość: 0.850 m
Siatka: 32 x 32 Punkty
Margines: 0.200 m

Relacja mocy oświetleniowej (według LG7): Ściany / Płaszczyzna pracy: 0.453, Sufit / Płaszczyzna pracy: 0.196.

Wykaz opraw

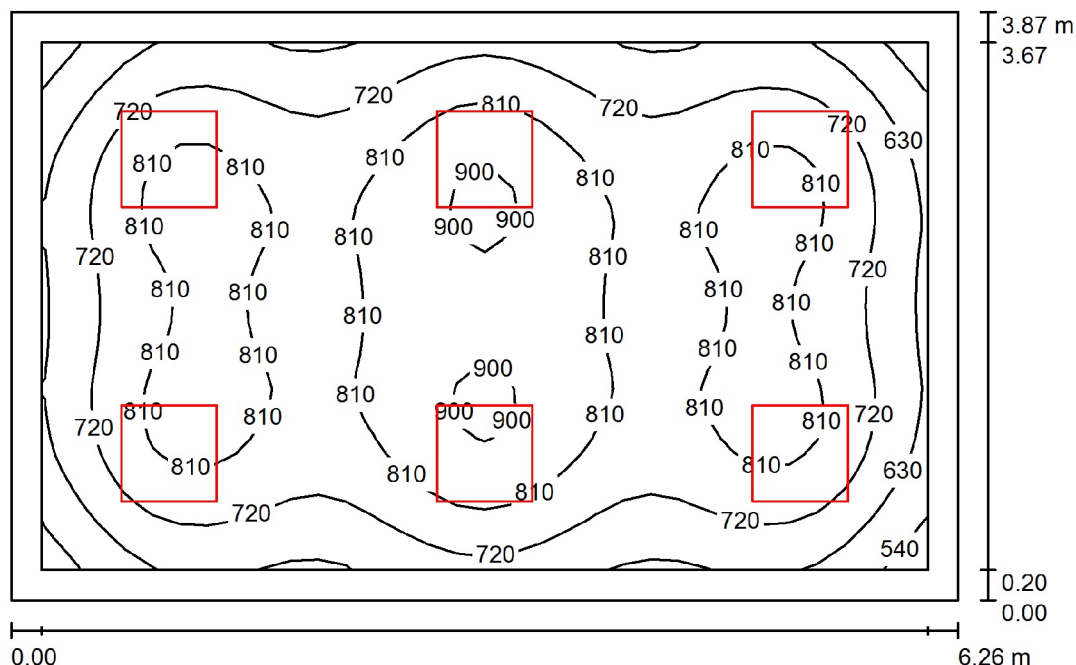
Nr.	Ilość	Etykieta (Czynnik korekcyjny)	Φ (Oprawa) [lm]	Φ (Lampy) [lm]	P [W]
1	4	LENA LIGHTING S.A. Puro N 4x24 PLX 70% (1.000)	4582	7000	96.0
W sumie:			18330W	sumie: 28000	384.0

Specyfikacja mocy przyłączeniowej: $24.87 \text{ W/m}^2 = 3.32 \text{ W/m}^2/100 \text{ lx}$ (Powierzchnia podstawowa: 15.44 m^2)

LENA LIGHTING S.A.
ul. Kórnicka 52
63-000 Środa Wlkp.

Edytor Marcin Buszewski
Telefon +48 61 28 60 439
faks
e-Mail m.buszewski@lenalighting.pl

0.24 Gab. lek dz / Podsumowanie



Wysokość pomieszczenia: 2.620 m, Wysokość montażu: 2.620 m,
Współczynnik konserwacji: 0.80

Wartości Lux, Skala 1:50

Powierzchnia	ρ [%]	E_m [lx]	E_{min} [lx]	E_{max} [lx]	E_{min} / E_m
Płaszczyzna pracy	/	762	490	919	0.643
Podłoga	20	588	389	726	0.661
Sufit	70	149	117	162	0.786
Ściany (4)	50	354	113	614	/

Płaszczyzna pracy:

Wysokość: 0.850 m
Siatka: 32 x 32 Punkty
Margines: 0.200 m

Relacja mocy oświetleniowej (według LG7): Ściany / Płaszczyzna pracy: 0.467, Sufit / Płaszczyzna pracy: 0.196.

Wykaz opraw

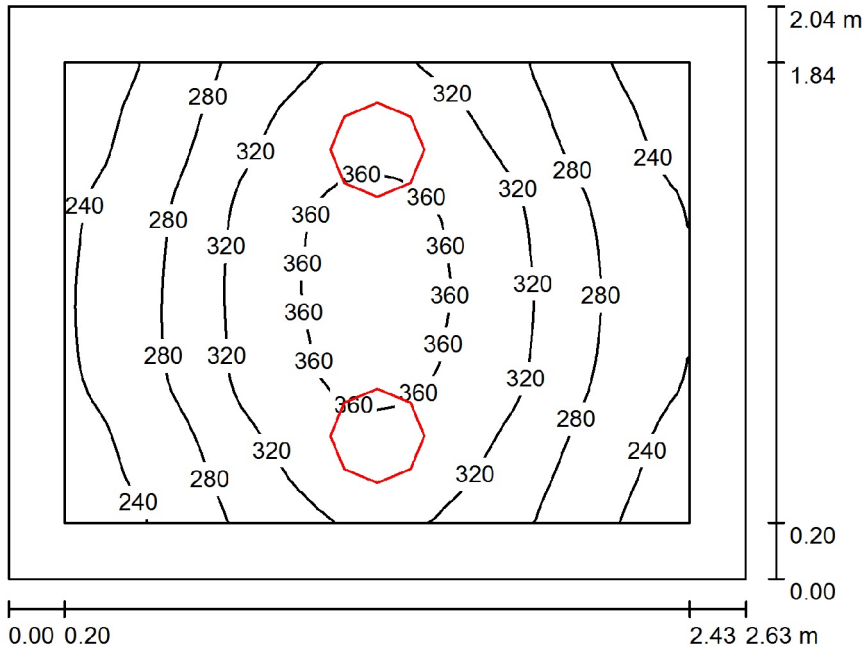
Nr.	Ilość	Etykieta (Czynnik korekcyjny)	Φ (Oprawa) [lm]	Φ (Lampy) [lm]	P [W]
1	6	LENA LIGHTING S.A. Puro N 4x24 PLX 70% (1.000)	4582	7000	96.0
			W sumie: 27495W	sumie: 42000	576.0

Specyfikacja mocy przyłączeniowej: $23.78 \text{ W/m}^2 = 3.12 \text{ W/m}^2/100 \text{ lx}$ (Powierzchnia podstawowa: 24.23 m^2)

LENA LIGHTING S.A.
ul. Kórnicka 52
63-000 Środa Wlkp.

Edytor Marcin Buszewski
Telefon +48 61 28 60 439
faks
e-Mail m.buszewski@lenalighting.pl

0.25 Przedsiönek / Podsumowanie



Wysokość pomieszczenia: 2.620 m, Wysokość montażu: 2.620 m,
Współczynnik konserwacji: 0.80

Wartości Lux, Skala 1:27

Powierzchnia	ρ [%]	E_m [lx]	E_{min} [lx]	E_{max} [lx]	E_{min} / E_m
Płaszczyzna pracy	/	300	213	376	0.709
Podłoga	20	181	143	214	0.787
Sufit	70	103	67	219	0.654
Ściany (4)	50	181	83	828	/

Płaszczyzna pracy:

Wysokość: 0.850 m
Siatka: 32 x 32 Punkty
Margines: 0.200 m

Relacja mocy oświetleniowej (według LG7): Ściany / Płaszczyzna pracy: 0.702, Sufit / Płaszczyzna pracy: 0.343.

Wykaz opraw

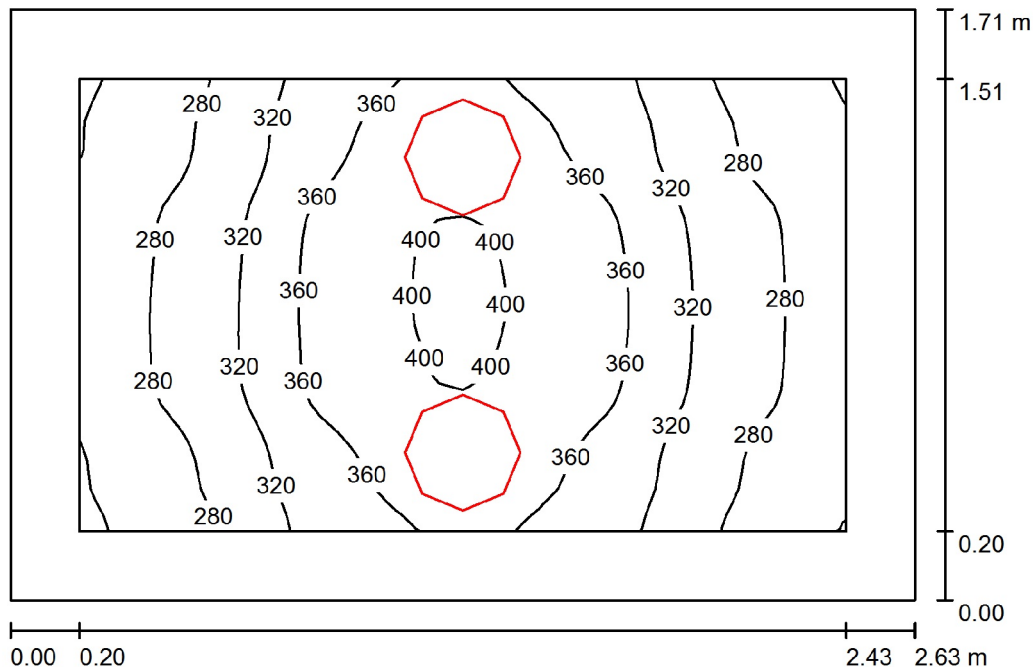
Nr.	Ilość	Etykieta (Czynnik korekcyjny)	Φ (Oprawa) [lm]	Φ (Lampy) [lm]	P [W]
1	2	LENA LIGHTING S. A. Saturn 2x26W EVG PRISM (1.000)	1980	3600	52.0
			W sumie: 3960	W sumie: 7200	104.0

Specyfikacja mocy przyłączeniowej: $19.38 \text{ W/m}^2 = 6.46 \text{ W/m}^2/100 \text{ lx}$ (Powierzchnia podstawowa: 5.37 m^2)

LENA LIGHTING S.A.
ul. Kórnicka 52
63-000 Środa Wlkp.

Edytor Marcin Buszewski
Telefon +48 61 28 60 439
faks
e-Mail m.buszewski@lenalighting.pl

0.26 WC / Podsumowanie



Wysokość pomieszczenia: 2.620 m, Wysokość montażu: 2.620 m,
Współczynnik konserwacji: 0.80

Wartości Lux, Skala 1:22

Powierzchnia	ρ [%]	E_m [lx]	E_{min} [lx]	E_{max} [lx]	E_{min} / E_m
Płaszczyzna pracy	/	326	235	406	0.720
Podłoga	20	191	155	224	0.810
Sufit	70	122	76	232	0.627
Ściany (4)	50	202	85	1168	/

Płaszczyzna pracy:

Wysokość: 0.850 m
Siatka: 32 x 32 Punkty
Margines: 0.200 m

Relacja mocy oświetleniowej (według LG7): Ściany / Płaszczyzna pracy: 0.737, Sufit / Płaszczyzna pracy: 0.373.

Wykaz opraw

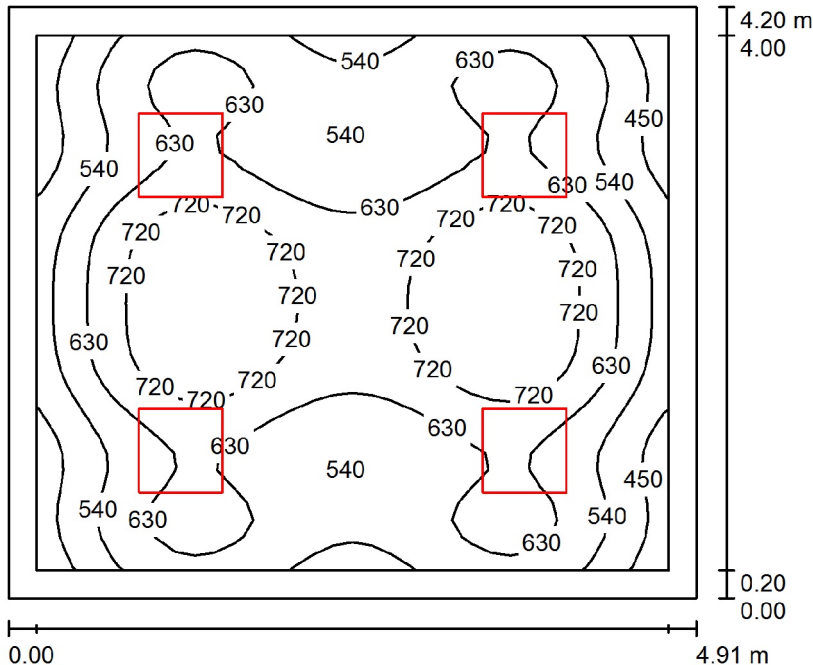
Nr.	Ilość	Etykieta (Czynnik korekcyjny)	Φ (Oprawa) [lm]	Φ (Lampy) [lm]	P [W]
1	2	LENA LIGHTING S. A. Saturn 2x26W EVG PRISM (1.000)	1980	3600	52.0
W sumie:			3960	7200	104.0

Specyfikacja mocy przyłączeniowej: $23.12 \text{ W/m}^2 = 7.08 \text{ W/m}^2/100 \text{ lx}$ (Powierzchnia podstawowa: 4.50 m^2)

LENA LIGHTING S.A.
ul. Kórnicka 52
63-000 Środa Wlkp.

Edytor Marcin Buszewski
Telefon +48 61 28 60 439
faks
e-Mail m.buszewski@lenalighting.pl

0.27 Pom. biurowe / Podsumowanie



Wysokość pomieszczenia: 2.620 m, Wysokość montażu: 2.620 m,
Współczynnik konserwacji: 0.80

Wartości Lux, Skala 1:54

Powierzchnia	ρ [%]	E_m [lx]	E_{min} [lx]	E_{max} [lx]	E_{min} / E_m
Płaszczyzna pracy	/	622	389	807	0.626
Podłoga	20	485	307	719	0.633
Sufit	70	94	68	108	0.720
Ściany (4)	50	206	67	322	/

Płaszczyzna pracy:

Wysokość: 0.850 m
Siatka: 32 x 32 Punkty
Margines: 0.200 m

UGR

Wzdłuż- W poprzek do osi oświetlenia
Lewa ściana <10 16
Dolna ściana <10 15
(CIE, SHR = 1.00.)

Relacja mocy oświetleniowej (według LG7): Ściany / Płaszczyzna pracy: 0.296, Sufit / Płaszczyzna pracy: 0.152.

Wykaz opraw

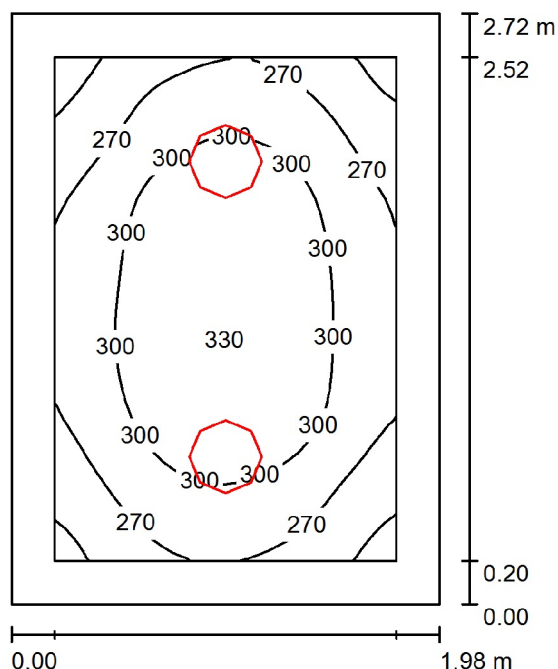
Nr.	Ilość	Etykieta (Czynnik korekcyjny)	Φ (Oprawa) [lm]	Φ (Lampy) [lm]	P [W]
1	4	LENA LIGHTING S.A. Arian plus 4x24W PAR (1.000)	4237	7000	96.0
W sumie:			16950W	28000	384.0

Specyfikacja mocy przyłączeniowej: $18.62 \text{ W/m}^2 = 2.99 \text{ W/m}^2/100 \text{ lx}$ (Powierzchnia podstawowa: 20.62 m^2)

LENA LIGHTING S.A.
ul. Kórnicka 52
63-000 Środa Wlkp.

Edytor Marcin Buszewski
Telefon +48 61 28 60 439
faks
e-Mail m.buszewski@lenalighting.pl

0.28 pom gospodarcze / Podsumowanie



Wysokość pomieszczenia: 2.620 m, Wysokość montażu: 2.620 m,
Współczynnik konserwacji: 0.80

Wartości Lux, Skala 1:35

Powierzchnia	ρ [%]	E_m [lx]	E_{min} [lx]	E_{max} [lx]	E_{min} / E_m
Płaszczyzna pracy	/	290	226	331	0.779
Podłoga	20	177	143	203	0.810
Sufit	70	101	73	132	0.726
Ściany (4)	50	181	84	400	/

Płaszczyzna pracy:

Wysokość: 0.850 m
Siatka: 32 x 32 Punkty
Margines: 0.200 m

Relacja mocy oświetleniowej (według LG7): Ściany / Płaszczyzna pracy: 0.732, Sufit / Płaszczyzna pracy: 0.347.

Wykaz opraw

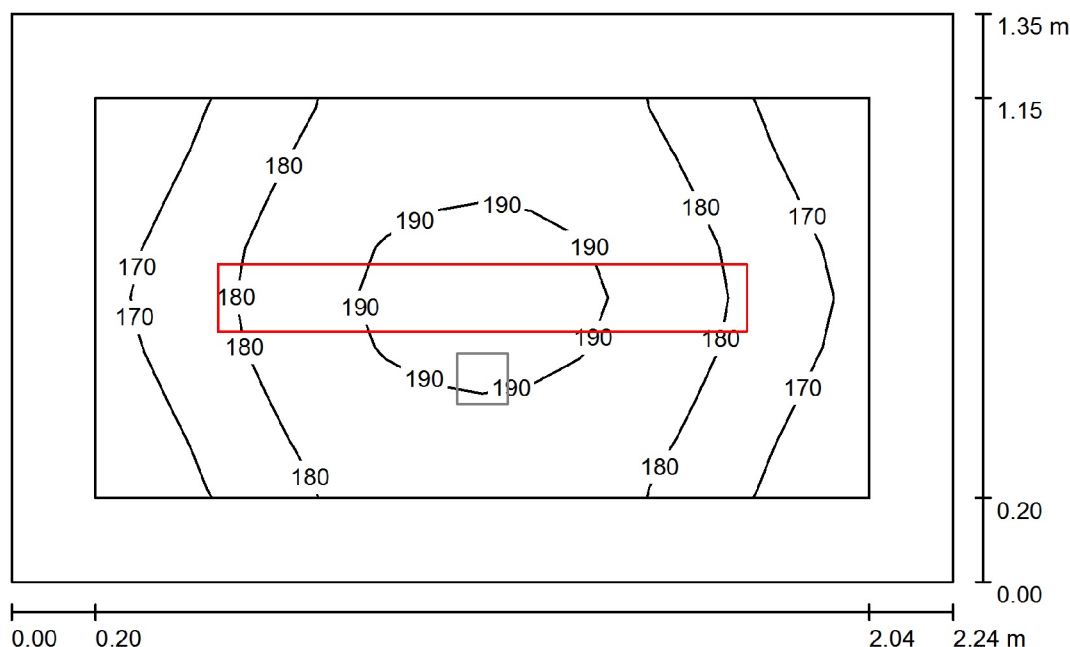
Nr.	Ilość	Etykieta (Czynnik korekcyjny)	Φ (Oprawa) [lm]	Φ (Lampy) [lm]	P [W]
1	2	LENA LIGHTING S. A. Saturn 2x26W EVG PRISM (1.000)	1980	3600	52.0
W sumie:			3960	7200	104.0

Specyfikacja mocy przyłączeniowej: $19.31 \text{ W/m}^2 = 6.66 \text{ W/m}^2/100 \text{ lx}$ (Powierzchnia podstawowa: 5.39 m^2)

LENA LIGHTING S.A.
ul. Kórnicka 52
63-000 Środa Wlkp.

Edytor Marcin Buszewski
Telefon +48 61 28 60 439
faks
e-Mail m.buszewski@lenalighting.pl

0.29 korytarz / Scena świetlna 1 / Podsumowanie



Wysokość pomieszczenia: 2.620 m, Wysokość montażu: 2.620 m,
Współczynnik konserwacji: 0.80

Wartości Lux, Skala 1:18

Powierzchnia	ρ [%]	E_m [lx]	E_{min} [lx]	E_{max} [lx]	E_{min} / E_m
Płaszczyzna pracy	/	180	161	194	0.896
Podłoga	20	170	142	193	0.837
Sufit	70	122	83	165	0.685
Ściany (4)	50	194	73	477	/

Płaszczyzna pracy:

Wysokość: 0.000 m
Siatka: 16 x 8 Punkty
Margines: 0.200 m

Relacja mocy oświetleniowej (według LG7): Ściany / Płaszczyzna pracy: 1.081, Sufit / Płaszczyzna pracy: 0.677.

Wykaz opraw

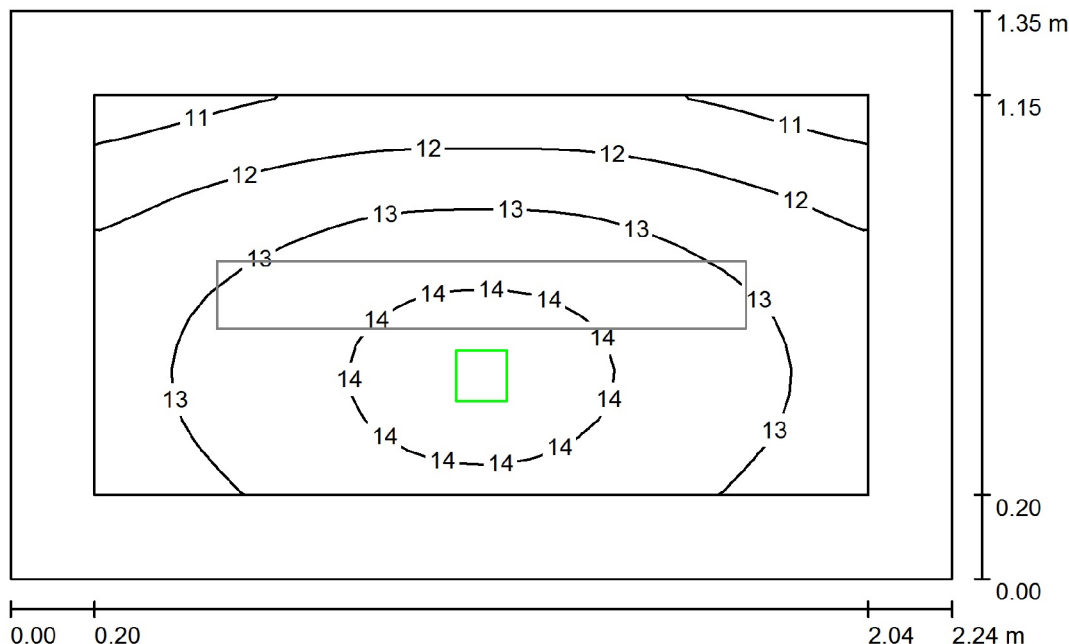
Nr.	Ilość	Etykieta (Czynnik korekcyjny)	Φ (Oprawa) [lm]	Φ (Lampy) [lm]	P [W]
1	1	LENA LIGHTING S.A. 382314 Vector 2x28W OPAL (1.000)	2951	5200	56.0
W sumie:			2951	5200	56.0

Specyfikacja mocy przyłączeniowej: $18.52 \text{ W/m}^2 = 10.29 \text{ W/m}^2/100 \text{ lx}$ (Powierzchnia podstawowa: 3.02 m^2)

LENA LIGHTING S.A.
ul. Kórnicka 52
63-000 Środa Wlkp.

Edytor Marcin Buszewski
Telefon +48 61 28 60 439
faks
e-Mail m.buszewski@lenalighting.pl

0.29 korytarz / AW / Podsumowanie



Wysokość pomieszczenia: 2.620 m, Wysokość montażu: 2.620 m,
Współczynnik konserwacji: 0.80

Wartości Lux, Skala 1:18

Powierzchnia	ρ [%]	E_m [lx]	E_{min} [lx]	E_{max} [lx]	E_{min} / E_m
Płaszczyzna pracy	/	13	10	15	0.809
Podłoga	20	12	8.53	15	0.699
Sufit	70	0.00	0.00	0.00	0.000
Ściany (4)	50	9.08	0.00	38	/

Płaszczyzna pracy:

Wysokość: 0.000 m
Siatka: 32 x 16 Punkty
Margines: 0.200 m

Scena oświetlenia awaryjnego (EN 1838):
Zostanie obliczone tylko światło bezpośrednie.
Współdziałanie odbitego światła nie jest uwzględnione.

Relacja mocy oświetleniowej (według LG7): Ściany / Płaszczyzna pracy: 0.712, Sufit / Płaszczyzna pracy: 0.000.

Wykaz opraw

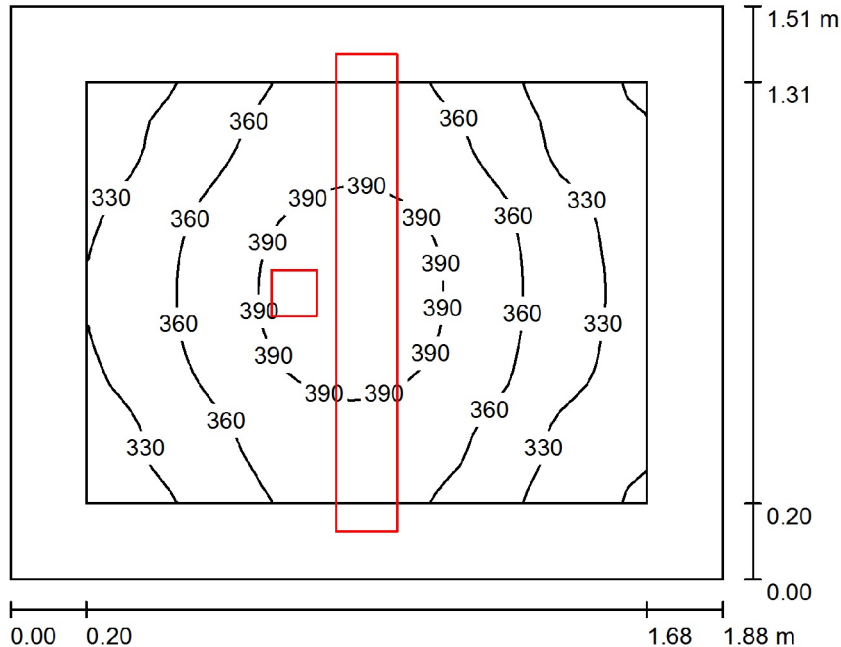
Nr.	Ilość	Etykieta (Czynnik korekcyjny)	Φ (Oprawa) [lm]	Φ (Lampy) [lm]	P [W]
1	1	HYBRYD KWADRA ROAD N LED3W (1.000)	260	260	3.0
			W sumie: 260	W sumie: 260	3.0

Specyfikacja mocy przyłączeniowej: $0.99 \text{ W/m}^2 = 7.70 \text{ W/m}^2/100 \text{ lx}$ (Powierzchnia podstawowa: 3.02 m^2)

LENA LIGHTING S.A.
ul. Kórnicka 52
63-000 Środa Wlkp.

Edytor Marcin Buszewski
Telefon +48 61 28 60 439
faks
e-Mail m.buszewski@lenalighting.pl

0.30 Przedsiönek / Scena świetlna 1 / Podsumowanie



Wysokość pomieszczenia: 2.620 m, Wysokość montażu: 2.620 m,
Współczynnik konserwacji: 0.80

Wartości Lux, Skala 1:20

Powierzchnia	ρ [%]	E_m [lx]	E_{min} [lx]	E_{max} [lx]	E_{min} / E_m
Płaszczyzna pracy	/	357	297	405	0.830
Podłoga	20	195	169	218	0.863
Sufit	70	143	105	200	0.730
Ściany (4)	50	225	90	911	/

Płaszczyzna pracy:

Wysokość: 0.850 m
Siatka: 32 x 32 Punkty
Margines: 0.200 m

Relacja mocy oświetleniowej (według LG7): Ściany / Płaszczyzna pracy: 0.762, Sufit / Płaszczyzna pracy: 0.401.

Wykaz opraw

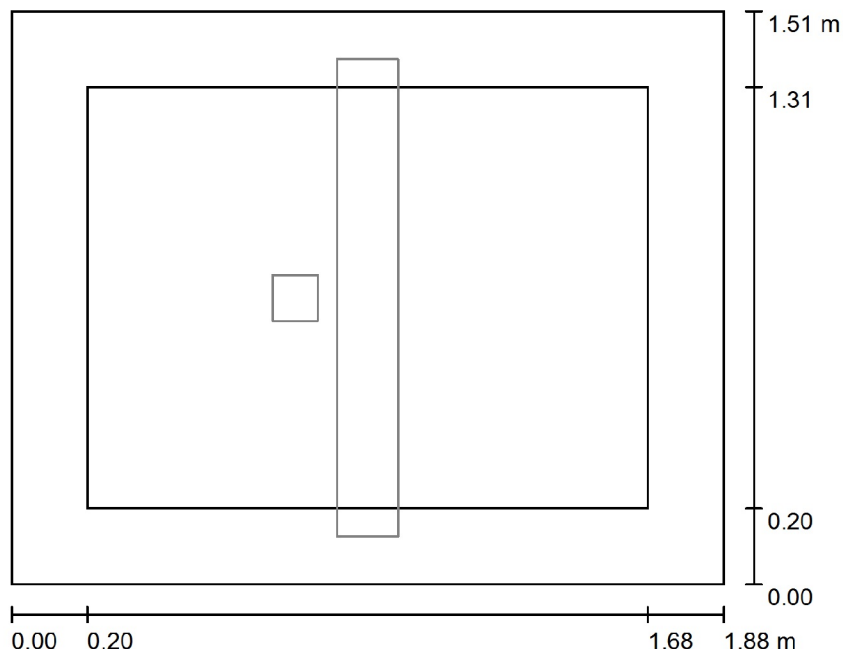
Nr.	Ilość	Etykieta (Czynnik korekcyjny)	Φ (Oprawa) [lm]	Φ (Lampy) [lm]	P [W]
1	1	HYBRYD KWADRA ROAD N LED3W (1.000)	260	260	3.0
2	1	LENA LIGHTING S.A. 382314 Vector 2x28W OPAL (1.000)	2951	5200	56.0
W sumie:			3211	5460	59.0

Specyfikacja mocy przyłączeniowej: $20.78 \text{ W/m}^2 = 5.82 \text{ W/m}^2/100 \text{ lx}$ (Powierzchnia podstawowa: 2.84 m^2)

LENA LIGHTING S.A.
ul. Kórnicka 52
63-000 Środa Wlkp.

Edytor Marcin Buszewski
Telefon +48 61 28 60 439
faks
e-Mail m.buszewski@lenalighting.pl

0.30 Przedsionek / AW / Podsumowanie



Wysokość pomieszczenia: 2.620 m, Wysokość montażu: 2.620 m,
Współczynnik konserwacji: 0.80

Wartości Lux, Skala 1:20

Powierzchnia	ρ [%]	E_m [lx]	E_{min} [lx]	E_{max} [lx]	E_{min} / E_m
Płaszczyzna pracy	/	0.00	0.00	0.00	0.000
Podłoga	20	0.00	0.00	0.00	0.000
Sufit	70	0.00	0.00	0.00	0.000
Ściany (4)	50	0.00	0.00	0.00	/

Płaszczyzna pracy:

Wysokość: 0.850 m
Siatka: 1 x 1 Punkty
Margines: 0.200 m

Scena oświetlenia awaryjnego (EN 1838):

Zostanie obliczone tylko światło bezpośrednie.
Współdziałanie odbitego światła nie jest uwzględnione.

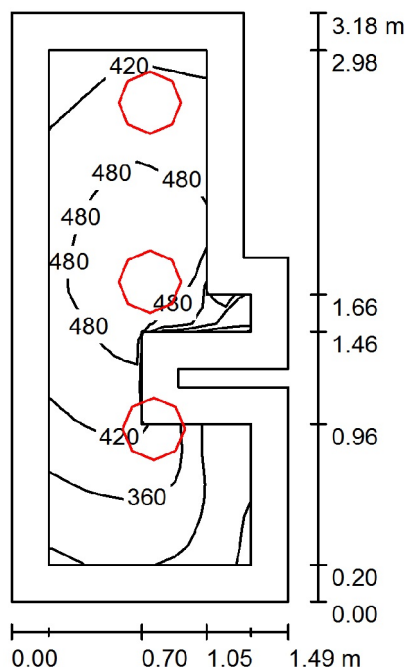
Relacja mocy oświetleniowej (według LG7): Ściany / Płaszczyzna pracy: - , Sufit / Płaszczyzna pracy: - .

Czysta scena świetlna światła dziennego, oprawy nie biorą udziału.

LENA LIGHTING S.A.
ul. Kórnicka 52
63-000 Środa Wlkp.

Edytor Marcin Buszewski
Telefon +48 61 28 60 439
faks
e-Mail m.buszewski@lenalighting.pl

0.31 Łazienka / Podsumowanie



Wysokość pomieszczenia: 2.620 m, Wysokość montażu: 2.620 m,
Współczynnik konserwacji: 0.80

Wartości Lux, Skala 1:41

Powierzchnia	ρ [%]	E_m [lx]	E_{min} [lx]	E_{max} [lx]	E_{min} / E_m
Płaszczyzna pracy	/	414	233	515	0.561
Podłoga	20	234	130	297	0.557
Sufit	70	174	106	283	0.608
Ściany (10)	50	267	60	1841	/

Płaszczyzna pracy:

Wysokość: 0.850 m
Siatka: 16 x 32 Punkty
Margines: 0.200 m

Relacja mocy oświetleniowej (według LG7): Ściany / Płaszczyzna pracy: 0.787, Sufit / Płaszczyzna pracy: 0.417.

Wykaz opraw

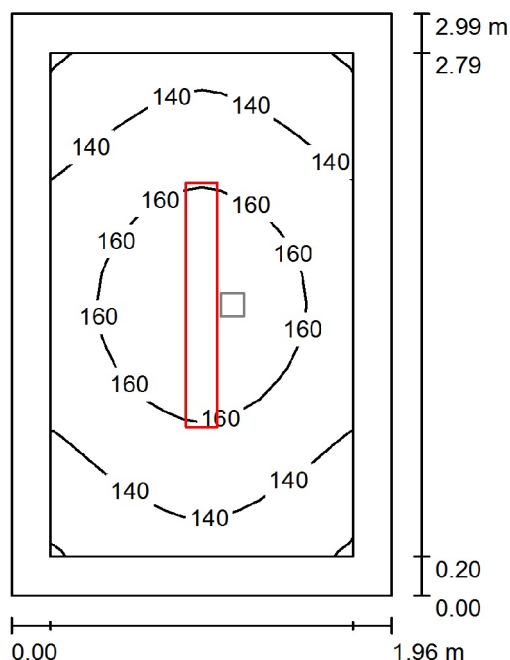
Nr.	Ilość	Etykieta (Czynnik korekcyjny)	Φ (Oprawa) [lm]	Φ (Lampy) [lm]	P [W]
1	3	LENA LIGHTING S. A. Saturn 2x26W EVG PRISM (1.000)	1980	3600	52.0
W sumie:			5940W	sumie: 10800	156.0

Specyfikacja mocy przyłączeniowej: $35.77 \text{ W/m}^2 = 8.64 \text{ W/m}^2/100 \text{ lx}$ (Powierzchnia podstawowa: 4.36 m^2)

LENA LIGHTING S.A.
ul. Kórnicka 52
63-000 Środa Wlkp.

Edytor Marcin Buszewski
Telefon +48 61 28 60 439
faks
e-Mail m.buszewski@lenalighting.pl

0.32 Wiatrołap / Scena świetlna 1 / Podsumowanie



Wysokość pomieszczenia: 2.620 m, Wysokość montażu: 2.620 m,
Współczynnik konserwacji: 0.80

Wartości Lux, Skala 1:39

Powierzchnia	ρ [%]	E_m [lx]	E_{min} [lx]	E_{max} [lx]	E_{min} / E_m
Płaszczyzna pracy	/	149	119	173	0.801
Podłoga	20	140	104	172	0.740
Sufit	70	65	42	110	0.647
Ściany (4)	50	121	62	257	/

Płaszczyzna pracy:

Wysokość: 0.000 m
Siatka: 16 x 16 Punkty
Margines: 0.200 m

Relacja mocy oświetleniowej (według LG7): Ściany / Płaszczyzna pracy: 0.814, Sufit / Płaszczyzna pracy: 0.439.

Wykaz opraw

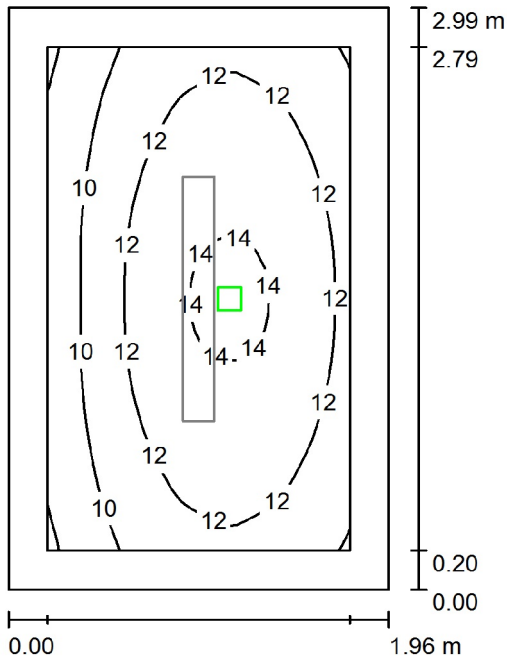
Nr.	Ilość	Etykieta (Czynnik korekcyjny)	Φ (Oprawa) [lm]	Φ (Lampy) [lm]	P [W]
1	1	LENA LIGHTING S.A. 382314 Vector 2x28W OPAL (1.000)	2951	5200	56.0
W sumie:			2951	5200	56.0

Specyfikacja mocy przyłączeniowej: $9.56 \text{ W/m}^2 = 6.41 \text{ W/m}^2/100 \text{ lx}$ (Powierzchnia podstawowa: 5.86 m^2)

LENA LIGHTING S.A.
ul. Kórnicka 52
63-000 Środa Wlkp.

Edytor Marcin Buszewski
Telefon +48 61 28 60 439
faks
e-Mail m.buszewski@lenalighting.pl

0.32 Wiatrołap / AW / Podsumowanie



Wysokość pomieszczenia: 2.620 m, Wysokość montażu: 2.620 m,
Współczynnik konserwacji: 0.80

Wartości Lux, Skala 1:39

Powierzchnia	ρ [%]	E_m [lx]	E_{min} [lx]	E_{max} [lx]	E_{min} / E_m
Płaszczyzna pracy	/	12	7.75	15	0.656
Podłoga	20	11	6.02	15	0.550
Sufit	70	0.00	0.00	0.00	0.000
Ściany (4)	50	5.54	0.00	17	/

Płaszczyzna pracy:

Wysokość: 0.000 m
Siatka: 32 x 32 Punkty
Margines: 0.200 m

Scena oświetlenia awaryjnego (EN 1838):
Zostanie obliczone tylko światło bezpośrednie.
Współdziałanie odbitego światła nie jest uwzględnione.

Relacja mocy oświetleniowej (według LG7): Ściany / Płaszczyzna pracy: 0.471, Sufit / Płaszczyzna pracy: 0.000.

Wykaz opraw

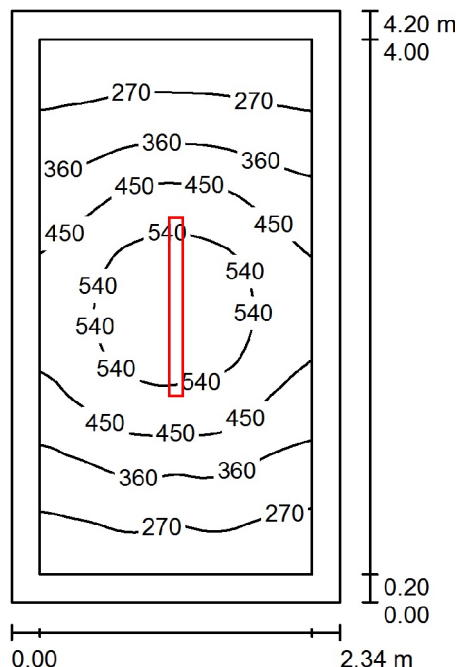
Nr.	Ilość	Etykieta (Czynnik korekcyjny)	Φ (Oprawa) [lm]	Φ (Lampy) [lm]	P [W]
1	1	HYBRYD KWADRA ROAD N LED3W (1.000)	260	260	3.0
			W sumie: 260	W sumie: 260	3.0

Specyfikacja mocy przyłączeniowej: $0.51 \text{ W/m}^2 = 4.34 \text{ W/m}^2/100 \text{ lx}$ (Powierzchnia podstawowa: 5.86 m^2)

LENA LIGHTING S.A.
ul. Kórnicka 52
63-000 Środa Wlkp.

Edytor Marcin Buszewski
Telefon +48 61 28 60 439
faks
e-Mail m.buszewski@lenalighting.pl

0.33 kotłownia olejowa / Podsumowanie



Wysokość pomieszczenia: 2.620 m, Wysokość montażu: 2.620 m,
Współczynnik konserwacji: 0.80

Wartości Lux, Skala 1:54

Powierzchnia	ρ [%]	E_m [lx]	E_{min} [lx]	E_{max} [lx]	E_{min} / E_m
Płaszczyzna pracy	/	397	211	619	0.532
Podłoga	20	256	169	341	0.659
Sufit	70	191	72	1561	0.379
Ściany (4)	50	230	112	643	/

Płaszczyzna pracy:

Wysokość: 0.850 m
Siatka: 32 x 64 Punkty
Margines: 0.200 m

Relacja mocy oświetleniowej (według LG7): Ściany / Płaszczyzna pracy: 0.653, Sufit / Płaszczyzna pracy: 0.481.

Wykaz opraw

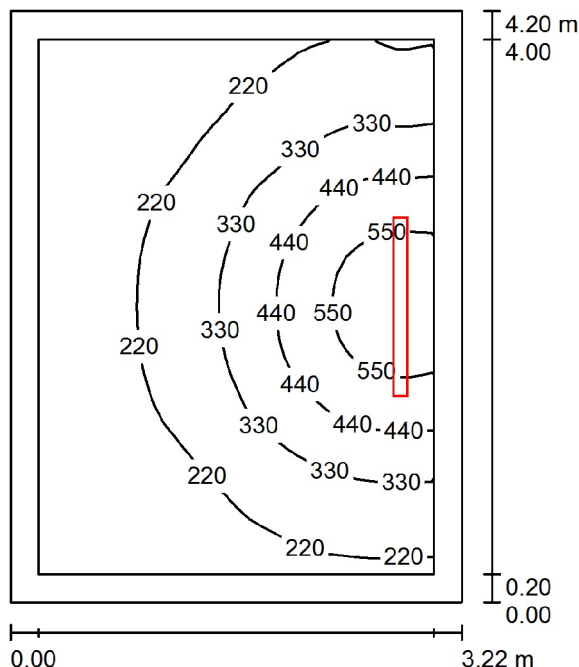
Nr.	Ilość	Etykieta (Czynnik korekcyjny)	Φ (Oprawa) [lm]	Φ (Lampy) [lm]	P [W]
1	1	LENA LIGHTING S.A. 336201 Codar RS 2x54W (1.000)	8187	10000	108.0
W sumie:			8187W sumie:	10000	108.0

Specyfikacja mocy przyłączeniowej: $10.99 \text{ W/m}^2 = 2.77 \text{ W/m}^2/100 \text{ lx}$ (Powierzchnia podstawowa: 9.83 m^2)

LENA LIGHTING S.A.
ul. Kórnicka 52
63-000 Środa Wlkp.

Edytor Marcin Buszewski
Telefon +48 61 28 60 439
faks
e-Mail m.buszewski@lenalighting.pl

0.34 Magazyn Paliw / Podsumowanie



Wysokość pomieszczenia: 2.620 m, Wysokość montażu: 2.620 m,
Współczynnik konserwacji: 0.80

Wartości Lux, Skala 1:54

Powierzchnia	ρ [%]	E_m [lx]	E_{min} [lx]	E_{max} [lx]	E_{min} / E_m
Płaszczyzna pracy	/	286	117	627	0.407
Podłoga	20	203	113	316	0.555
Sufit	70	148	53	1648	0.358
Ściany (4)	50	191	73	2448	/

Płaszczyzna pracy:

Wysokość: 0.850 m
Siatka: 32 x 32 Punkty
Margines: 0.200 m

Relacja mocy oświetleniowej (według LG7): Ściany / Płaszczyzna pracy: 0.783, Sufit / Płaszczyzna pracy: 0.519.

Wykaz opraw

Nr.	Ilość	Etykieta (Czynnik korekcyjny)	Φ (Oprawa) [lm]	Φ (Lampy) [lm]	P [W]
1	1	LENA LIGHTING S.A. 336201 Codar RS 2x54W (1.000)	8187	10000	108.0
W sumie:			8187W sumie:	10000	108.0

Specyfikacja mocy przyłączeniowej: $7.99 \text{ W/m}^2 = 2.79 \text{ W/m}^2/100 \text{ lx}$ (Powierzchnia podstawowa: 13.52 m^2)