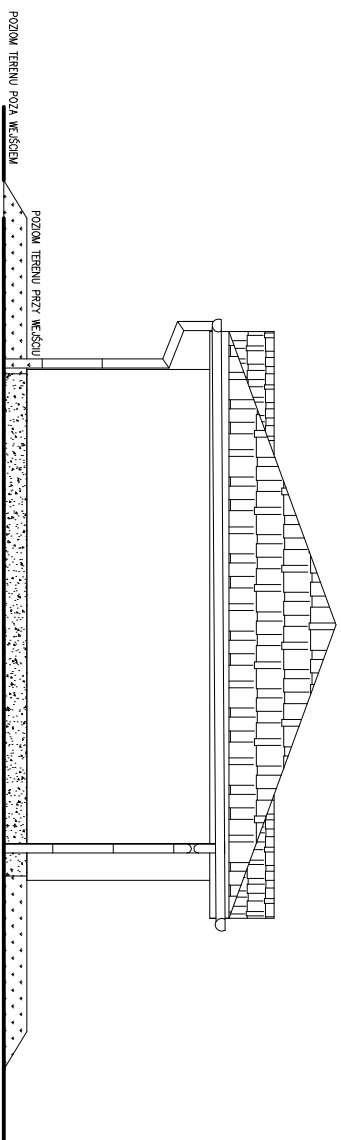
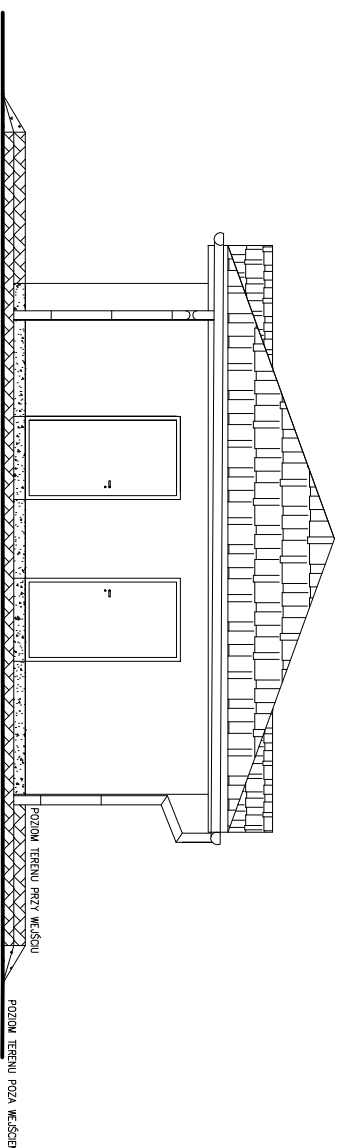


# ELEWACJE



## ELEWACJA PÓŁNOCNO-ZACHODNIA



## ELEWACJA PÓŁDNIOWO-WSCHODNIA

Rysunki należy rozpatrywać z rysunkami pozostałych branż. Wszystkie niezgodności należy zgłaszać projektantowi.  
Dane, specyfikacje, rysunki oraz inne informacje, są własnością firmy "HDL-BUD" sp. z o.o. i nie mogą być bez pisemnej zgody kopiowane, powielane oraz udostępniane stronie trzeciej do jakichkolwiek innych celów niż opisane w umowie.



BIURO ROZWOJU I REALIZACJI  
PROJEKTÓW BUDOWLANYCH  
HDL-BUD sp. z o.o.  
Gdańsk, ul. Piekła 44a, tel./fax. (79) 235 42 05

Nazwa obiektu  
BUDOWA ZESPÓŁU BOKS WRAZ Z ZAPLECZEM I INSTALACJAMI W RAMACH PROGRAMU RZĄDOWEGO "MOC BOKSÓW-ORLIK 2012" I BUDOWA PRZYŁĄCZA WODOCIĄGOWEGO, KANALIZACJI SANITARNEJ, DESZCZOWEJ ORAZ MIEJSC POSTOJOWYCH, OGRÓDZENIA I UTMARZENIA GRUNTU NA DZIAŁCE BUDOWLANEJ

Inwestor  
GMINA SŁUBICE, UL. PROCKA 32,  
09-533 SŁUBICE

Adres inwestycji  
SŁUBICE,  
DZIAŁKA NR EWID. 237/1, 237/2, 237/3, 236/4, 845/1

Projektant architektury  
inż. Henryk Ciołkowski  
upr.nr 16/78, 93/84

Sprawdzający architekturę  
mgr inż. Mirosława Gardocko-Sykiedons  
upr.nr 62/88

Projektant konstrukcji  
mgr inż. Tomasz Reszkowski  
upr.nr MAZ/0159/PWOK/03

Sprawdzający konstrukcję  
mgr inż. Paweł Kazmierski  
upr.nr MAZ/0100/PWOK/08

Asystenci:  
inż. Magdalena Koczaska  
inż. Tomasz Orzechowski  
Tech. Dorusz Lewandowski

Temat rysunku  
BUDOWA ZAPLECZA SANITARNO-SZATNIOWEGO  
ELEWACJE

Skala 1:100 Data 01.2012 Numer A-08