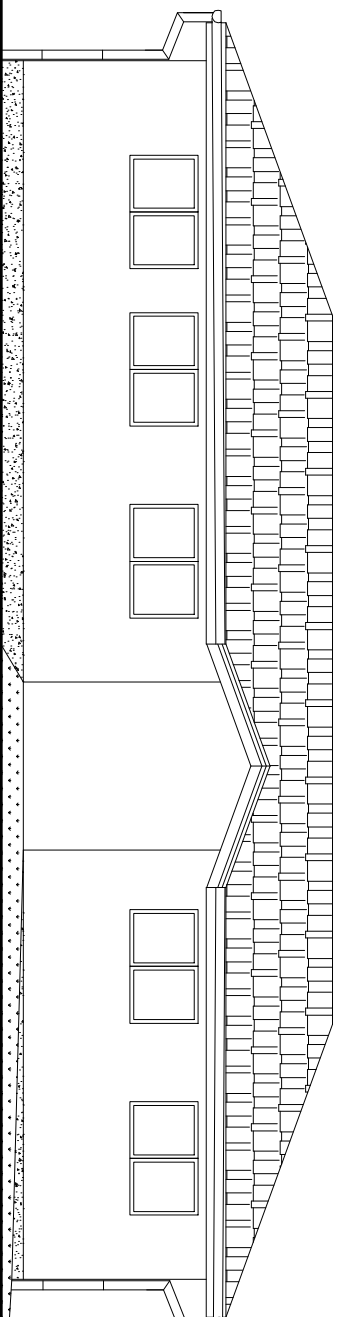
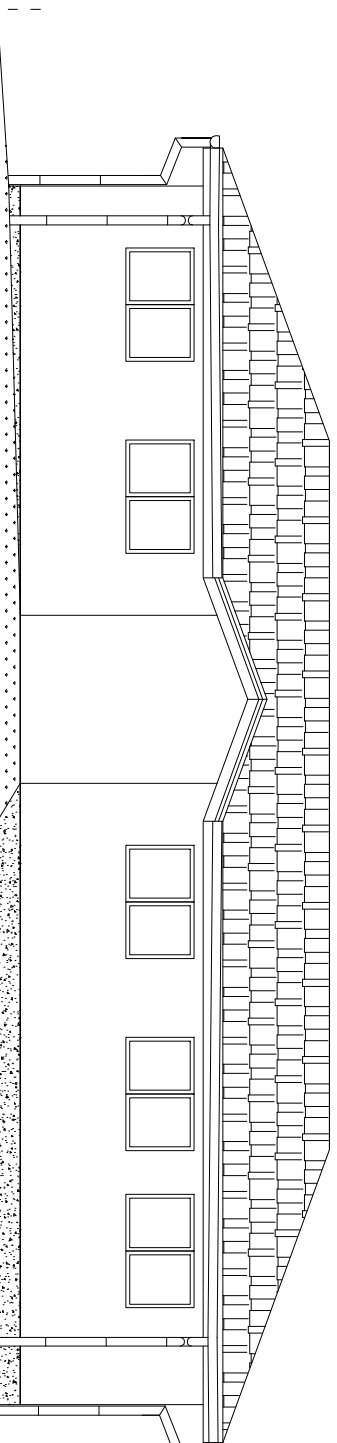


ELEWACJE



ELEWACJA POŁUDNIOWO-ZACHODNIA



ELEWACJA PÓŁNOCNO-WSCHODNIA

Rysunki należy rozpatrywać z rysunkami pozostałych branż. Wszystkie niezgodności należy zgłaszać projektantowi.
Dane, specyfikacje, rysunki oraz inne informacje, są własnością firmy "HOL-BUD" sp. z o.o. i nie mogą być bez pisemnej zgody kopiowane, powielane oraz udostępniane stronie trzeciej do jakichkolwiek innych celów niż opisane w umowie.



BIURO ROZWOJU I REALIZACJI
PROJEKTÓW BUDOWLANYCH
"HOL-BUD" sp. z o.o.
Gdańsk, ul. Pucka 44a, tel./fax. (79) 235 42 05

Nowo obiektu
BUDOWA ZESPÓŁU BOISK WRAZ Z ZAPLECZEM I INSTALACJAMI W RAMACH PROGRAMU RZĄDOWEGO "MIEJCE BOISKO-ORLIK 2012" I BUDOWA PRZYŁĄCZA WODOCIĄGOWEGO, KANALIZACJI SANITARNEJ, DESZCZOWEJ ORAZ MIEJSC POSTOJOWYCH, OGRÓDZENIA I UMIARZENIA GRUNTU NA DZIAŁCE BUDOWLANEJ

Inwestor
GMINA SŁUBICE, UL. PŁOCKA 32,
09-533 SŁUBICE

Adres inwestycji
SŁUBICE,
DZIAŁKA NR EWID. 237/1, 237/2, 237/3, 236/4, 845/1

Projektant architektury
inż. Henryk Ciołkowski
upr.nr 16/78, 93/84

Sprawdzający architekturę
mgr inż. Mirostawa Gudecko-Szykieloms
upr.nr 62/88

Projektant konstrukcji
mgr inż. Tomasz Reszkowski
upr.nr MAZ/0159/PWOK/03

Sprawdzający konstrukcję
mgr inż. Paweł Kazmierski
upr.nr MAZ/0100/PWOK/08

Asystenci:
inż. Magdalena Koczaska
inż. Tomasz Orzechowski
Tech. Dorusz Lewandowski

Temat rysunku
BUDINEK ZAPLECZA SANITARNO-SZATNIOWEGO
ELEWACJE

Skala 1:100 Data 01.2012 Numer A-07