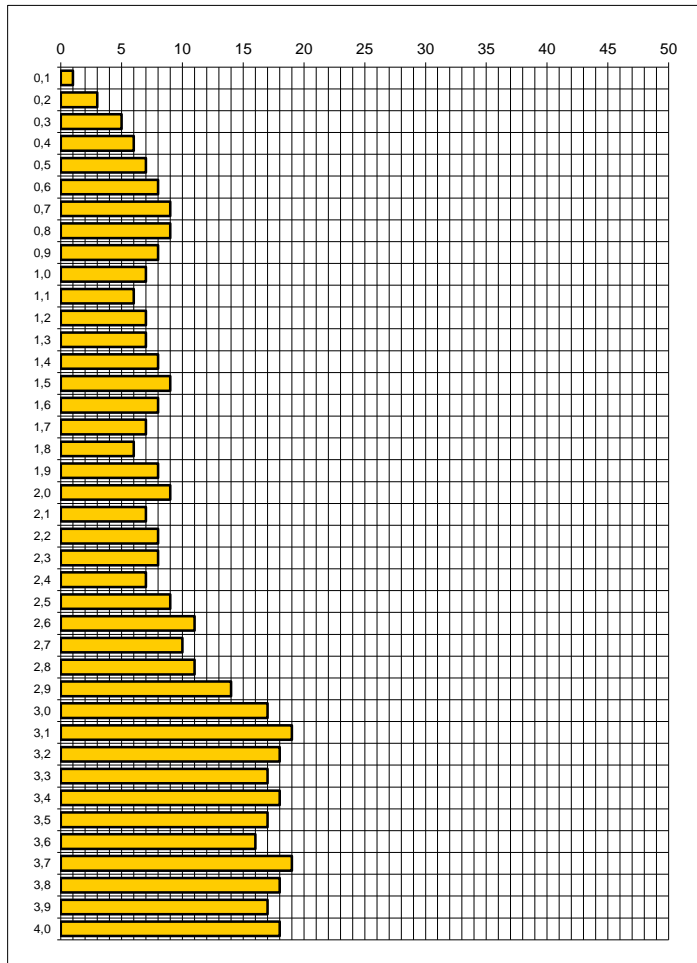


Budowa kanalizacji sanitarnej z przyłączami przy ul. Chojaki i 10-Kwietnia w miejscowości SŁUBICE

4.4

WYKRES BADAŃ SONDĄ DYNAMICZNĄ LEKKĄ DPL FVT NR S-1

Przelot	Woda	Profil	N10
0.1		H	1
0.2			3
0.3			5
0.4			6
0.5			7
0.6			8
0.7			9
0.8		9	
0.9		8	
1.0		7	
1.1		6	
1.2		7	
1.3		7	
1.4		8	
1.5		9	
1.6		8	
1.7		7	
1.8		6	
1.9		8	
2.0		9	
2.1		7	
2.2	2.21	8	
2.3		8	
2.4		7	
2.5		9	
2.6		11	
2.7		10	
2.8		11	
2.9		14	
3.0		17	
3.1		19	
3.2		18	
3.3		17	
3.4		18	
3.5		17	
3.6		16	
3.7		19	
3.8		18	
3.9		17	
4.0		18	
4.1			
4.2			
4.3			
4.4			
4.5			
4.6			
4.7			
4.8			
4.9			
5.0			
5.1			
5.2			
5.3			
5.4			
5.5			
5.6			
5.7			
5.8			
5.9			
6.0			
6.1			
6.2			
6.3			
6.4			
6.5			
6.6			
6.7			
6.8			
6.9			
7.0			
7.1			
7.2			
7.3			
7.4			
7.5			
7.6			
7.7			
7.8			
7.9			
8.0			



ID/IL	średnia
0,07	
0,28	
0,37	0,28
0,40	
0,43	
0,46	
0,48	
0,48	
0,46	
0,43	0,45
0,40	
0,43	
0,46	
0,48	
0,46	
0,43	
0,40	
0,46	
0,48	
0,52	0,50
0,50	
0,52	
0,56	0,60
0,60	
0,62	
0,61	
0,60	
0,61	
0,60	
0,59	
0,62	
0,61	
0,60	
0,61	

wped bez ściecia - stopień zaoszczczenia

wped ze ścieciem - stopień ołastvczności