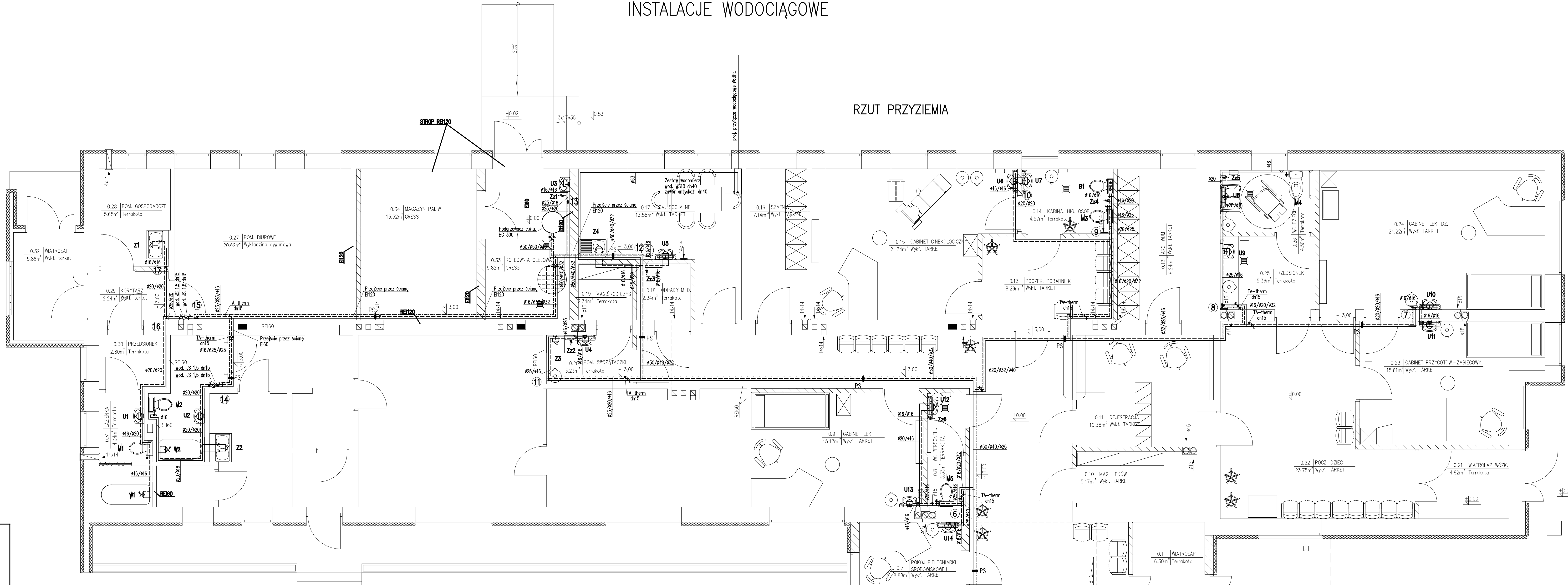
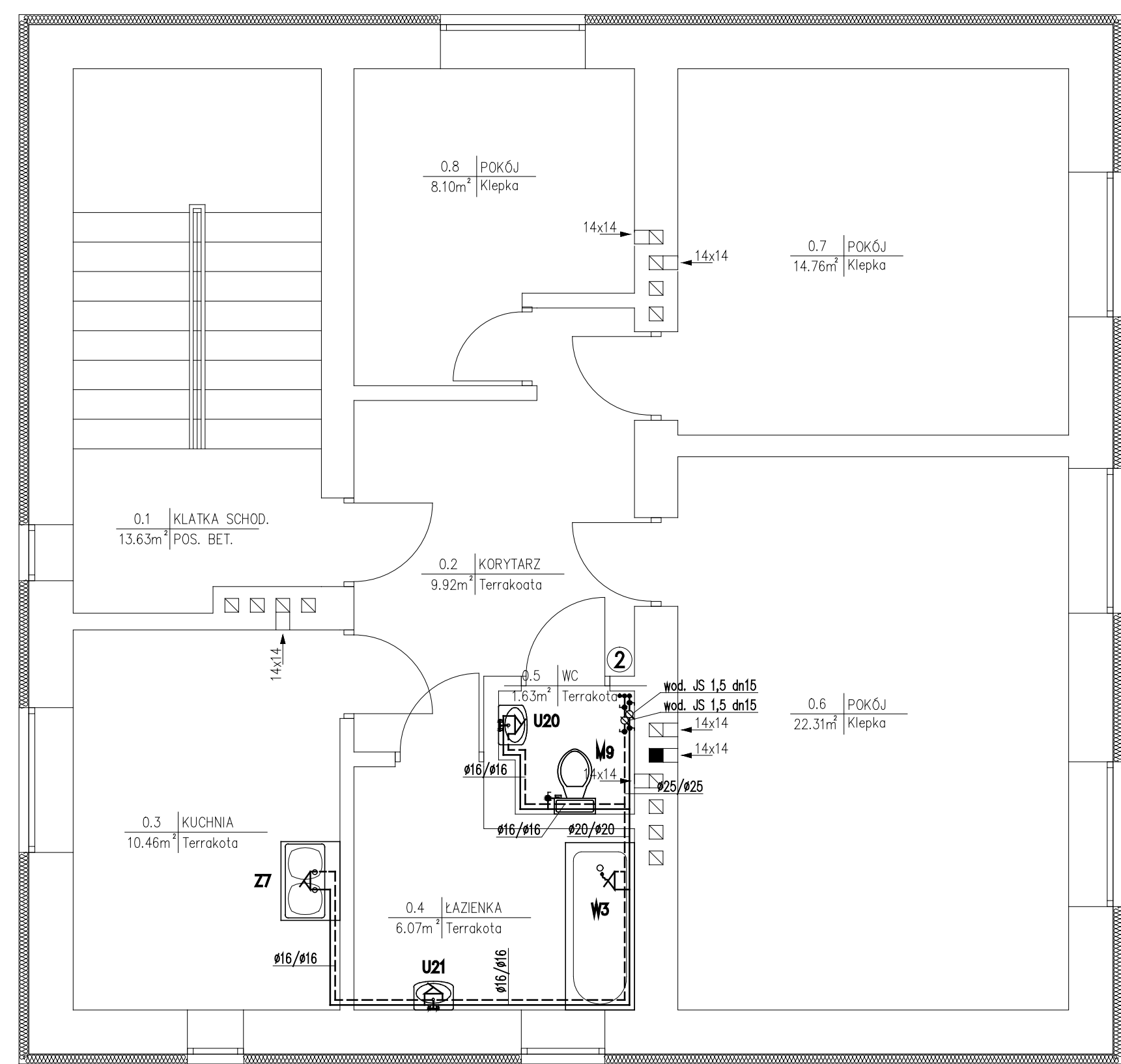


INSTALACJE WODOCIĄGOWE

RZUT PRZYZIEMIA



RZUT PIĘTRA



- OZNACZENIA:**
- przewód z.w. – rury PP typ 3 PN16
 - - - - - przewód c.w.u. – rury PP typ 3 stabi PN20
 - przewód cyr. – rury PP typ 3 stabi PN20

- UWAGI**
1. Podeszcia do przyborów prowadzić nad posadzką razem z podeszcami kanalizacyjnymi.
 2. Odniki pionowe podejść do baterii umywalkowych, zlewomywalkowych, wannowych i płuczek ustępowych wykonać o średnicy $\varnothing 16$.
 3. Odniki pionowe podejść do zaworów ze złączką oraz zaworu spłukującego pisuar wykonać o średnicy $\varnothing 20$.
 4. Przewody instalacji wodociągowej izolować utulinami z pianki PE.
 5. Na pionach umieszczać zawory odciążające kulowe.
 6. We wszystkich gabinetach lekarskich oraz zabiegowych zastosować baterie umywalkowe i zlewomywalkowe bezdotykowe sterowane fotokomórką.
- WSZELKIE PRZEJŚCIA INSTALACJI PRZEZ PRZEGRODY ODDZIELENIA PRZEWIOPAZAROWEGO ZABEZPIECZAĆ DO ODPORNOŚCI OGNIOWEJ PRZEGRODY ZA POMOCĄ OPASEK OGNIODROCHNYCH.**

Rysunki należy rozpatrywać z rysunkami pozostałych branż. Wszystkie niezgodności należy zgłaszać projektantom. Dane, specyfikacje, rysunki oraz inne informacje, są własnością firmy "HOL-BUD" sp. z o.o. i nie mogą być bez pisemnej zgody kopiowane, powielane oraz udostępniane stronie trzeciej do jakiegokolwiek celu niż opisane w umowie.

	BIURO ROZWOJU I REALIZACJI PROJEKTÓW BUDOWLANYCH HOL-BUD sp. z o.o. <small>Gdynia, ul. Półka 44a, tel./fax: 043 233 42 05</small>		
	PROJEKT BUDOWLANY PRZEBUDOWA I ROZBUDOWA BUDYNKU OŚRODKA ZDROWIA W SŁUBICACH WRAZ Z NIEZBĘDNĄ INFRASTRUKTURĄ BRANŻA SANITARNA		
Inwestor	GMINA SŁUBICE ul. PŁOCKA 32, 09-533 SŁUBICE		
Adres inwestycji	ul. Płocka 46, 09-533 Słubice dz. ewid. nr 143/4, 143/5, Obręb 0014-Słubice, jedn. ewid. 141911_2 Słubice		
Projektant/Projekt	mgr inż. Piotr Łopiniński upr. nr MAZ/0043/PWOS/12		
Sprawdzający/Projekt	mgr inż. Anna Liszewska upr. nr MAZ/0332/PWOS/04		
Temat rysunku	INSTALACJE WODOCIĄGOWE RZUT PRZYZIEMIA, RZUT PIĘTRA		
Skala	1:50	Data	20 08 2013
Numer	8	Numer	8