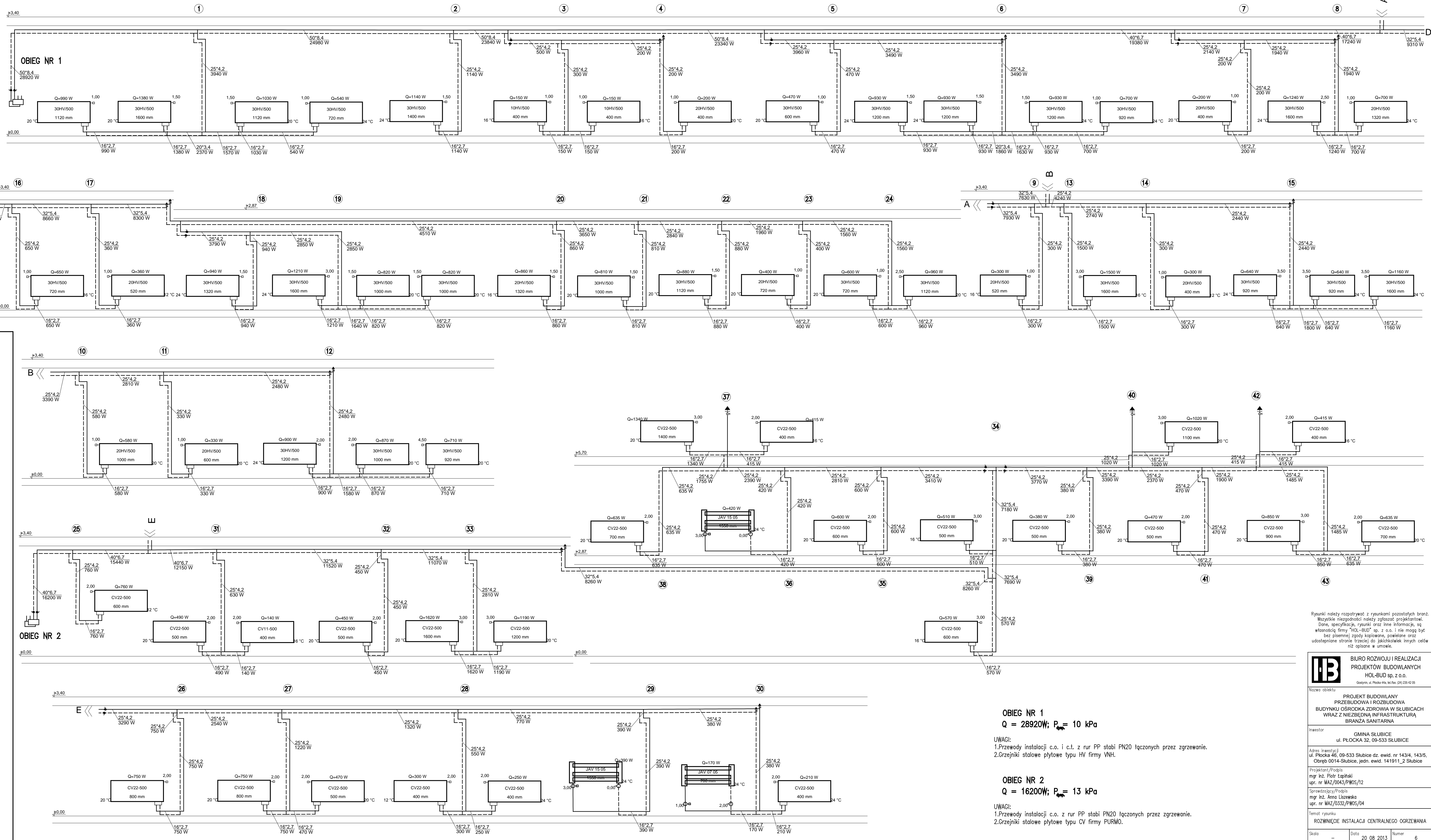


ROZWIĘCIĘ INSTALACJI CENTRALNEGO OGRZEWANIA



OBIEG NR 1
 $Q = 28920\text{W}$; $P_{\text{op}} = 10\text{ kPa}$

UWAGI:
 1.Przewody instalacji c.o. i c.t. z rur PP stabi PN20 łączonych przez zgrzewanie.
 2.Grzejniki stalowe płytowe typu HV firmy VNH.

OBIEG NR 2
 $Q = 16200\text{W}$; $P_{\text{op}} = 13\text{ kPa}$

UWAGI:
 1.Przewody instalacji c.o. z rur PP stabi PN20 łączonych przez zgrzewanie.
 2.Grzejniki stalowe płytowe typu CV firmy PURMO.

Rysunki należy rozpatrywać z rysunkami pozostałych branż.
 Wszystkie niezgodności należy zgłaszać projektantom.
 Dane, specyfikacje, rysunki oraz inne informacje są własnością firmy "HOL-BUD" sp. z o.o. i nie mogą być bez pisemnej zgody kopiowane, powielane oraz udostępniane stronie trzeciej do jakichkolwiek innych celów niż opisane w umowie.

| | |
|-------------------|---|
| HB | BIURO ROZWOJU I REALIZACJI PROJEKTÓW BUDOWLANYCH HOL-BUD sp. z o.o. <small>Gospod. ul. Płocka 44, Nul. tel. (21) 231 42 05.</small> |
| | PROJEKT BUDOWLANY PRZEBUDOWA I ROZBUDOWA BUDYNKU OŚRODKA ZDROWIA W SŁUBICACH WRAZ Z NIEZBĘDĄ INFRASTRUKTURĄ BRANŻA SANITARNA |
| Investor | GMINA SŁUBICE ul. PŁOCKA 32, 09-533 SŁUBICE |
| Adres inwestycji | ul. Płocka 46, 09-533 Słubice dz. ewid. nr 143/4, 143/5, Obręb 0014-Słubice, jedn. ewid. 141911_2 Słubice |
| Projektant/Podpis | mgr inż. Piotr Kapłiński upr. nr MAZ/0043/PWOS/12 |
| Sprawdzący/Podpis | mgr inż. Anna Liszewska upr. nr MAZ/0332/PWOS/04 |
| Temat rysunku | ROZWIĘCIĘ INSTALACJI CENTRALNEGO OGRZEWANIA |
| Skala | 20 08 2013 |
| Data | Numer 6 |