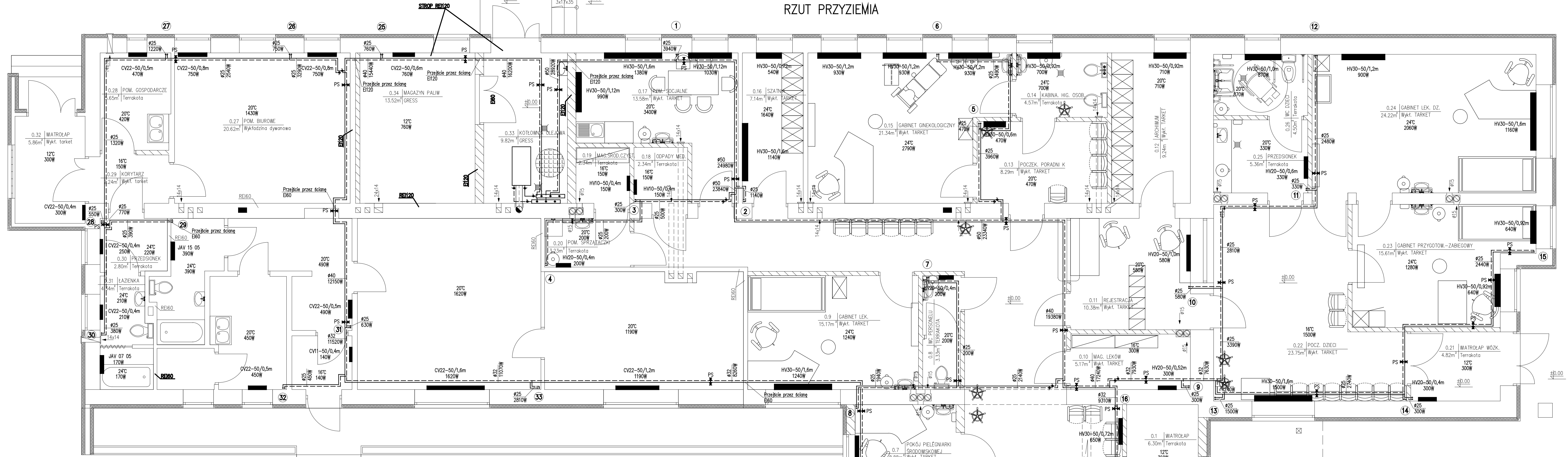
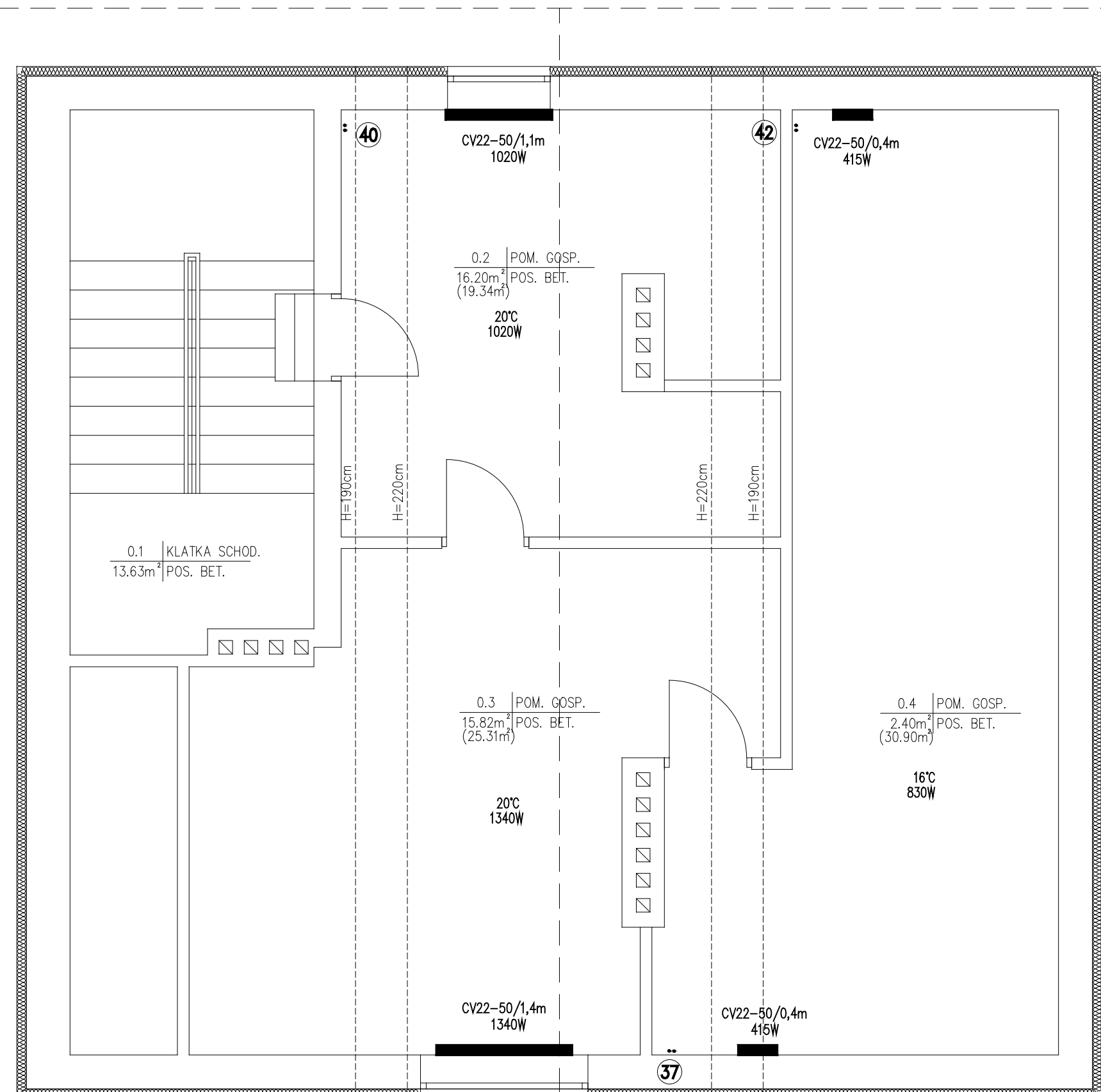


# INSTALACJA CENTRALNEGO OGRZEWANIA

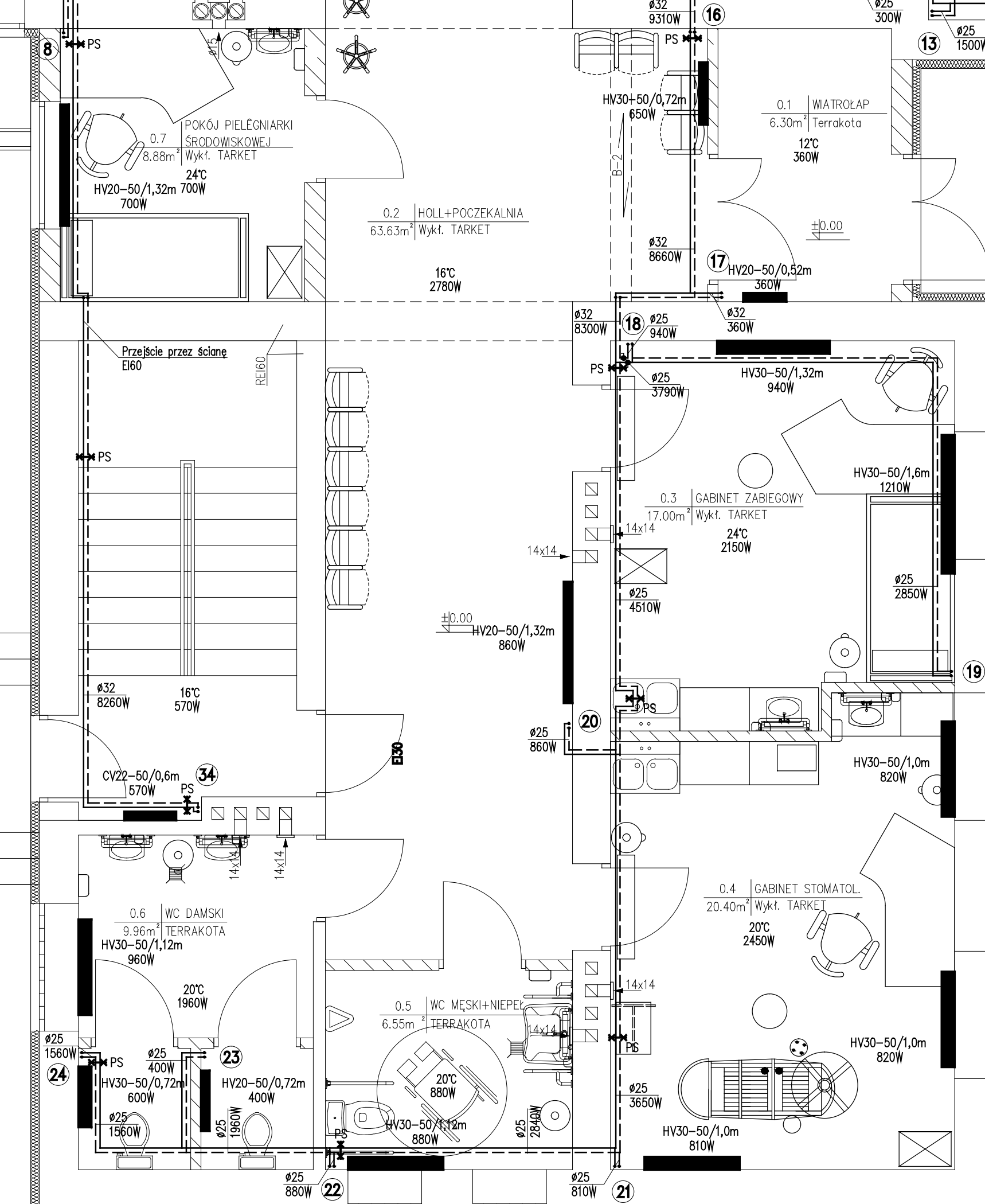
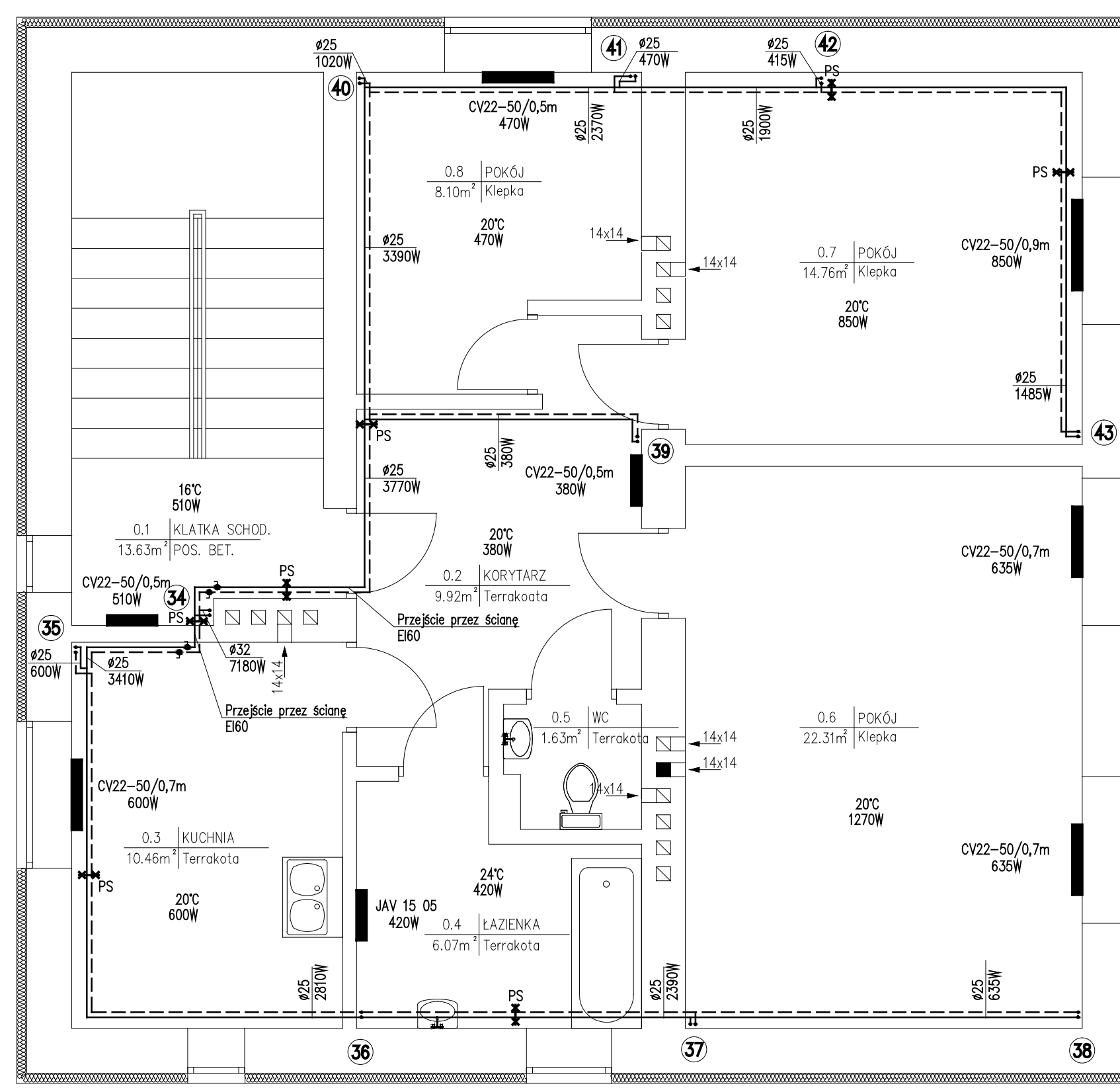
## RZUT PRZYZIEMIA



## RZUT PODDASZA



## RZUT PIĘTRA



- UWAGI:**
- 1.Przewody instalacji c.o. z rur PP stabi PN20 łączonych przez zgrzewanie.
  - 2.Grzejniki stalowe płytowe typu CV oraz higieniczne typu HV.
  - 3.Podejścia do grzejników prowadzić nad posadzką w bruzdach w ścianach.
  - 4.Przewody izolować otulinami z pianki PU.
- WZELMNE PRZEJŚCIA INSTALACJI C.O. PRZEZ PRZEGRODY ODZIELANIA PRZECIWOPOŻAROWEGO ZABEZPIECZAĆ DO OPORNOŚCI OGNIOWEJ PRZEGRODY ZA POMOCĄ OPASEK OGNIOWOCHEMNYCH.**

Rysunki należy rozpatrywać z rysunkami pozostałych branż. Wszystkie niezgodności należy zgłaszać projektantom. Dane, specyfikacje, rysunki oraz inne informacje, są własnością firmy "HOL-BUD" sp. z o.o. i nie mogą być bez pisemnej zgody kopiowane, powielane oraz udostępniane stronie trzeciej do jakiegokolwiek innego celu niż opisane w umowie.

	<b>BIURO ROZWOJU I REALIZACJI PROJEKTÓW BUDOWLANYCH HOL-BUD sp. z o.o.</b> <small>Główny ul. Płocka 46, tel. fax. 014 234 41 50</small>
	<b>INWESTOR:</b> GMINA SŁUBICE ul. PŁOCKA 46, 09-533 Słubice dz. ewid. nr 143/4, 143/5, Obręb 0014-Słubice, jedn. ewid. 141911_2_Słubice
<b>PROJEKTANT/PROJEKTOWUJĄCY:</b> mgr inż. Piotr Lipiński upr. nr MAZ/0043/PW05/12 SPOWROTOWY/PROJEKTOWUJĄCY: mgr inż. Anna Liszewska upr. nr MAZ/0332/PW05/04	<b>TEMAT RYSUNKU:</b> INSTALACJA CENTRALNEGO OGRZEWANIA RZUT PRZYZIEMIA, RZUT PIĘTRA, RZUT PODDASZA
Skala: 1:50	Data: 20 08 2013
Numer: 5	